



行 所 所 所
小 牧 市 役 所
編 集 部 正 務 課
印 刷 所 新 報 社
告 小 牧 市 印 刷 工 業 株 式 有 限 公 司

（標準税率） 四百圓以下だと起債不許可

道内他市実施中の重要建設事業に影響

八日開かれた市議会で、市長提案の市税条例が本年度中に施行されることを前提として、総務委員会に附託されました。つきましては、この条例の内容並びに市長が年度半ばに条例を改正しなければならない事情などをよくお知らせして、市民皆さまの御理解と更に一そうの御協力を願います。

市民税均等割改正の事

内容改正の市税条例は、市民税の均等割を、従来二割から一割五分に引き下げ、所得割を、従来一割五分から一割五分に引き上げ、合計税率は従来二割五分から三割五分に引き上げることになりました。これは、道内他市が実施中の重要建設事業に影響を及ぼすため、市長が年度半ばに条例を改正しなければならない事情などをよくお知らせして、市民皆さまの御理解と更に一そうの御協力を願います。

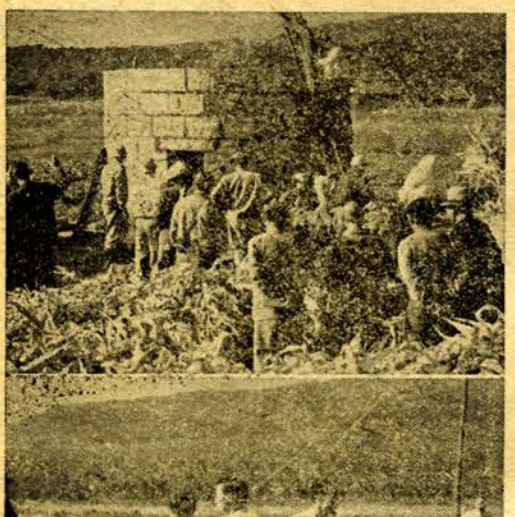
正副部長決る

総務、産業、土木、生活保護等特別委員に四部会

五日開いた市議会冷害対策特別委員会で、市長提案の冷害対策特別委員会の組織として、総務、産業、土木、生活保護等特別委員に四部会を組織することになりました。

冷害対策特別委員会の組織として、総務、産業、土木、生活保護等特別委員に四部会を組織することになりました。

冷害対策特別委員会の組織として、総務、産業、土木、生活保護等特別委員に四部会を組織することになりました。



冷害対策特別委員会の組織として、総務、産業、土木、生活保護等特別委員に四部会を組織することになりました。

冷害対策特別委員会の組織として、総務、産業、土木、生活保護等特別委員に四部会を組織することになりました。

市名	人口	均等割	所得割	課税方式
札幌市	426,620	400円	1,800円	方式二
仙台市	242,582	400	3,000	方式二
仙台市	188,448	450	2,600	方式二
仙台市	164,971	550	3,000	方式二
仙台市	123,533	400	1,800	方式二
仙台市	119,536	400	1,800	方式二
仙台市	70,027	500	3,000	方式二
仙台市	52,988	500	3,000	方式二
仙台市	107,332	400	1,800	方式二
仙台市	55,774	400	3,000	方式二
仙台市	42,961	300	2,000	方式二
仙台市	35,797	250	2,000	方式二
仙台市	44,751	300	2,000	方式二
仙台市	88,667	400	1,800	方式二
仙台市	68,091	400	2,000	方式二
仙台市	53,676	400	1,800	方式二
仙台市	35,185	300	2,000	方式二
仙台市	37,388	300	2,000	方式二
仙台市	39,191	300	2,000	方式二
仙台市	33,339	300	2,000	方式二
仙台市	51,319	400	1,800	方式二

結核の健康診断は、二十三日から全市にわたって実施します。市民税の均等割改正の事、道内他市が実施中の重要建設事業に影響を及ぼすため、市長が年度半ばに条例を改正しなければならない事情などをよくお知らせして、市民皆さまの御理解と更に一そうの御協力を願います。

結核の健康診断 23日

結核健康診断は、二十三日から全市にわたって実施します。市民税の均等割改正の事、道内他市が実施中の重要建設事業に影響を及ぼすため、市長が年度半ばに条例を改正しなければならない事情などをよくお知らせして、市民皆さまの御理解と更に一そうの御協力を願います。

中野に待望の上水道完成

中野地区の上水道工事は、九月下旬から表町阿戸地下水工場の請負で開始、二十日となり実現された。市民税の均等割改正の事、道内他市が実施中の重要建設事業に影響を及ぼすため、市長が年度半ばに条例を改正しなければならない事情などをよくお知らせして、市民皆さまの御理解と更に一そうの御協力を願います。

住所不明の保険税令書25通 至急お知らせ

住所不明の保険税令書25通、至急お知らせ。市民税の均等割改正の事、道内他市が実施中の重要建設事業に影響を及ぼすため、市長が年度半ばに条例を改正しなければならない事情などをよくお知らせして、市民皆さまの御理解と更に一そうの御協力を願います。

市民税、道民税の二期分 31日まで完納

市民税、道民税の二期分、31日まで完納。市民税の均等割改正の事、道内他市が実施中の重要建設事業に影響を及ぼすため、市長が年度半ばに条例を改正しなければならない事情などをよくお知らせして、市民皆さまの御理解と更に一そうの御協力を願います。

千歳駐留軍関係者の保険税 特別徴収に切替

千歳駐留軍関係者の保険税、特別徴収に切替。市民税の均等割改正の事、道内他市が実施中の重要建設事業に影響を及ぼすため、市長が年度半ばに条例を改正しなければならない事情などをよくお知らせして、市民皆さまの御理解と更に一そうの御協力を願います。

共同募金にご協力願います

共同募金にご協力願います。市民税の均等割改正の事、道内他市が実施中の重要建設事業に影響を及ぼすため、市長が年度半ばに条例を改正しなければならない事情などをよくお知らせして、市民皆さまの御理解と更に一そうの御協力を願います。

冷害対策特別委員会の組織として、総務、産業、土木、生活保護等特別委員に四部会を組織することになりました。

冷害対策特別委員会の組織として、総務、産業、土木、生活保護等特別委員に四部会を組織することになりました。

冷害対策特別委員会の組織として、総務、産業、土木、生活保護等特別委員に四部会を組織することになりました。

