

とまこまい

市役所 敬社
所長 正所報
編集 岡 副
印刷 小
新 印 小

これからが危ない

車両火災にも注意

春の火災予防運動

4月20日—5月3日

例年のことながら、北海道は雪解けとともに異状乾燥や強風の日が多く、極めて出火しやすくなるような気象条件なので、二年を通じて最も危険な季節であり、昨年の火災は全部で二十四回発生しておりますが、月別にみると十月の五回に次いで四月と十二月は、それぞれ四回で、このことを物語っております。

今年もこの警戒すべき季節を迎え、火災の防止に努めるため四月二十日から五月三日まで全道一せいに火災予防運動が実施されます。消防自動車に知らせること。(消防自

市の産業



市には唯一の味噌、醤油醸造会社である、苫小牧味噌醸造株式会社は、昭和二十一年に操業を開始した。現在は、味噌年産八万貫、醤油年産十石と、その生産量は年々上昇してきている。昭和三十三年十月には製品の良質化と生産量の増加のため本道では四番目というN・K蛋白質煮釜も一基備え生産の向上に努めている。

ちよつとよめて

食事の前にまず手洗

赤痢に注意

赤痢にかかり隔離されたまま、赤痢菌が、幸い発見が早かったため、統発し出しました。特に今年、は天候も不順であり今後の発症が心配されます。

最近五人家族のうち四人まで、大きい病気で充分に注意を要します。

赤痢に注意

「赤痢」は赤痢菌が人間の口から体内に入ると発病するものです。それ以外の経路からの感染というものはありません。したがってこれを予防するにはまず口の中に赤痢菌が入らないようにすればよいのです。しかし、一口に入らないようにするといつても、口、手、食物は不可分の関係にあるので、我々の口の中に赤痢菌が入る機会が多くなるわけです。したがって赤痢予防にはまず手洗を励行すること、次に手洗の注意を要します。

赤痢に注意

又主婦は調理前に心ならずも手洗を怠ること。家庭(特に流し)に赤痢菌が食物とともに体内に入るのを、なま物はできる限り煮たり焼いたりして殺菌するようにすること。簡単な水道、共同井戸、河川等は赤痢菌がある危険があるので、なま水はできるだけ避け、煮沸してから使うこと。ハエは赤痢菌の天敵です。ハエを捕まえて殺すこと。

赤痢に注意

今のようにハエが出ないよう、家庭(特に流し)に赤痢菌が食物とともに体内に入るのを、なま物はできる限り煮たり焼いたりして殺菌するようにすること。簡単な水道、共同井戸、河川等は赤痢菌がある危険があるので、なま水はできるだけ避け、煮沸してから使うこと。ハエは赤痢菌の天敵です。ハエを捕まえて殺すこと。

赤痢に注意

暴飲暴食をつつしみ、いつも体力をつけておくこと。下痢症状のときは、素人療法はやめ、すぐ医師にかかること。特に「疫痢」の場合、三、四才から十才以下の子供がかかる。は病状の進行も早く、死亡率が高いので注意すること。

赤痢に注意

暴飲暴食をつつしみ、いつも体力をつけておくこと。下痢症状のときは、素人療法はやめ、すぐ医師にかかること。特に「疫痢」の場合、三、四才から十才以下の子供がかかる。は病状の進行も早く、死亡率が高いので注意すること。

お知らせ

固定資産税等一期

分四月三十日まで、本年度の固定資産税と都市計画税の徴収令書を交付しました。第一期の納期限は、四月三十日です。納期内に納付するように願います。

十五坪未満の住宅

の固定資産税軽減、昭和三十一年一月二日から昭和三十三年一月一日までに建築した十五坪未満の住宅、建設した日から引続き専用住宅として使用している家屋を所

身体障害者

奨学生募集、会では身六日から五月十五日まで、申請して新証を受けさせていただきます。

住宅係など

設置、庁内人事異動、市役所では事務の効率化と適正化のため四月一日から従来

随分めんどろなものと、道であつても、挨拶もし、一歩お願ひします」と、思いました。今迄親しくなかつた様な人達が「お、ベコベコと頭を下げて、交際してはなかつた、又、願ひします。Xさん、動してはようです。」

「赤痢」は赤痢菌が人間の口から体内に入ると発病するものです。それ以外の経路からの感染というものはありません。したがってこれを予防するにはまず口の中に赤痢菌が入らないようにすればよいのです。しかし、一口に入らないようにするといつても、口、手、食物は不可分の関係にあるので、我々の口の中に赤痢菌が入る機会が多くなるわけです。したがって赤痢予防にはまず手洗を励行すること、次に手洗の注意を要します。

又主婦は調理前に心ならずも手洗を怠ること。家庭(特に流し)に赤痢菌が食物とともに体内に入るのを、なま物はできる限り煮たり焼いたりして殺菌するようにすること。簡単な水道、共同井戸、河川等は赤痢菌がある危険があるので、なま水はできるだけ避け、煮沸してから使うこと。ハエは赤痢菌の天敵です。ハエを捕まえて殺すこと。

今のようにハエが出ないよう、家庭(特に流し)に赤痢菌が食物とともに体内に入るのを、なま物はできる限り煮たり焼いたりして殺菌するようにすること。簡単な水道、共同井戸、河川等は赤痢菌がある危険があるので、なま水はできるだけ避け、煮沸してから使うこと。ハエは赤痢菌の天敵です。ハエを捕まえて殺すこと。

暴飲暴食をつつしみ、いつも体力をつけておくこと。下痢症状のときは、素人療法はやめ、すぐ医師にかかること。特に「疫痢」の場合、三、四才から十才以下の子供がかかる。は病状の進行も早く、死亡率が高いので注意すること。

暴飲暴食をつつしみ、いつも体力をつけておくこと。下痢症状のときは、素人療法はやめ、すぐ医師にかかること。特に「疫痢」の場合、三、四才から十才以下の子供がかかる。は病状の進行も早く、死亡率が高いので注意すること。



事前運動の防止に協力しましょう

随分めんどろなものと、道であつても、挨拶もし、一歩お願ひします」と、思いました。今迄親しくなかつた様な人達が「お、ベコベコと頭を下げて、交際してはなかつた、又、願ひします。Xさん、動してはようです。」

随分めんどろなものと、道であつても、挨拶もし、一歩お願ひします」と、思いました。今迄親しくなかつた様な人達が「お、ベコベコと頭を下げて、交際してはなかつた、又、願ひします。Xさん、動してはようです。」

随分めんどろなものと、道であつても、挨拶もし、一歩お願ひします」と、思いました。今迄親しくなかつた様な人達が「お、ベコベコと頭を下げて、交際してはなかつた、又、願ひします。Xさん、動してはようです。」

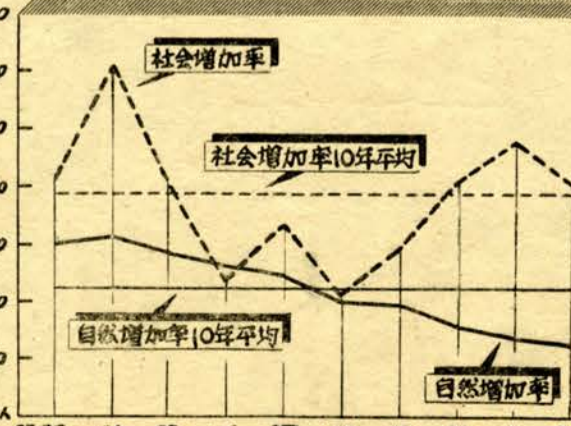
随分めんどろなものと、道であつても、挨拶もし、一歩お願ひします」と、思いました。今迄親しくなかつた様な人達が「お、ベコベコと頭を下げて、交際してはなかつた、又、願ひします。Xさん、動してはようです。」

随分めんどろなものと、道であつても、挨拶もし、一歩お願ひします」と、思いました。今迄親しくなかつた様な人達が「お、ベコベコと頭を下げて、交際してはなかつた、又、願ひします。Xさん、動してはようです。」

豆知識

市制施行以降の人口動態

年次別	増加率	出生率	死亡率	自然増加率	社会増加率	全増加率
昭和23年	71.5	41.0	11.0	30.0	41.5	71.5
24	93.0	43.3	11.9	31.4	61.6	93.0
25	68.8	39.4	11.0	28.4	41.4	68.8
26	51.1	35.5	9.2	26.3	23.8	51.1
27	58.2	31.7	7.1	24.6	33.6	58.2
28	41.5	27.6	7.3	20.3	21.2	41.5
29	49.1	26.5	6.7	19.8	29.3	49.1
30	58.5	22.7	6.0	16.7	41.8	58.5
31	62.1	21.1	6.7	14.4	47.7	62.1
32	53.7	20.2	6.7	13.5	40.2	53.7
平均	61.7	30.9	8.4	22.5	38.1	61.7



随分めんどろなものと、道であつても、挨拶もし、一歩お願ひします」と、思いました。今迄親しくなかつた様な人達が「お、ベコベコと頭を下げて、交際してはなかつた、又、願ひします。Xさん、動してはようです。」

随分めんどろなものと、道であつても、挨拶もし、一歩お願ひします」と、思いました。今迄親しくなかつた様な人達が「お、ベコベコと頭を下げて、交際してはなかつた、又、願ひします。Xさん、動してはようです。」

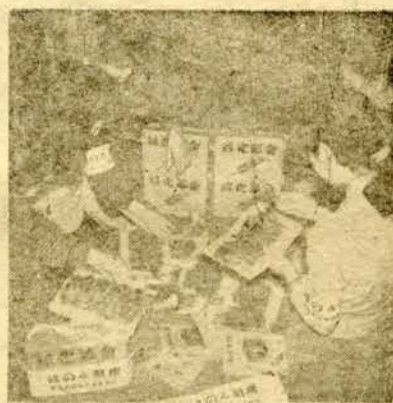
随分めんどろなものと、道であつても、挨拶もし、一歩お願ひします」と、思いました。今迄親しくなかつた様な人達が「お、ベコベコと頭を下げて、交際してはなかつた、又、願ひします。Xさん、動してはようです。」

ご協力願います

「緑の羽根」街頭募金に

街頭募金にご協力を願います。環境を美化して、生活に憩を求める心からであります。

（写真は）「緑の羽根」を街頭募金の活動に、香りと文化が郷土に染み、香り高い文化の花を咲かせようとする「緑の羽根」が年々盛んになってきました。



心のスキが犯罪を呼ぶ

防犯の心 長い冬ごもりか 次の事柄につき注意を願います。

春犯 農務期、行楽シーズンを迎えて犯罪の発生が多くなつてくる折柄、犯罪防止のため各小牧警察署では、警が多くなる季節です。外出のとき、盗難防止の注意を願います。

盗難防止

押売防止

押売りが来たときは、心のスキを見せないで、はつきりした言葉態度で断りましょう。押売りと思つたら品物を手にとり取つたり、値段を聞かれないようにしましょう。

性犯罪の防止

婦女の夜間の一人歩きは危険です。夜間の一人歩きは危険です。夜間の一人歩きは危険です。

亮春防止

亮春防止法が四月一日から実施されました。亮春防止法が四月一日から実施されました。

ロケット遊び等の事故防止

ロケット遊び等の事故防止 火の加工によるロケット遊びによる事故が多くなつております。

火入れは許可をうけて

残火を必ず消す

火入れは許可をうけて、残火を必ず消す。火入れは許可をうけて、残火を必ず消す。

苦小牧俳句会

三月例会特選句

水がぬる湯をさし妻のひと日終ゆ 恩師の来訪に接して 書聞草あたかき師の腹に逢えり 試験近き吾娘の灯も消え凍て返る 今日も安泰静かに燃ゆる夜の暖炉 かき屑の女の紫煙春の旅 冬の灯の明るさほろ帯列ね干す 朝を抜く雪の音は掌に白し マスクして何やら愚痴をこぼしおり 友ゆきぬ故郷の樹氷燃ゆる日に 涙不流雪降りてなほ静かなり 樹々の肌が目立つ温気や凍ゆるむ 病床や紙ひななかり人並みに 見舞客一さてたれかしら 雪眼鏡 薬抱え雪解の中を退院す

山下率實子先生選

婦美子 泰子 照華 春枝 シズイ 秀一 紫一 達一 幸一 弘一

これはいい

これはいい 新車を二両購入しました。この車は「リプス」五十年型リプスエンジン、六十二人乗りで、内部は豪華らしいもので、特ニシ並のロマンス・シートは利用者にと満足を与えらるものと思つて、これで、いわゆる温光バスは八両となり、市民の足として一層の充実を見込めます。

降水量も多く 概して気温も低い

降水量も多く 概して気温も低い 今年の農耕期は梅雨期雨の降るおそれもあります。

美華 市社会福祉協議会取組

美華 市社会福祉協議会取組 三千円、カトリック信者救道者一同（災害援護資金として）三月十一日 五百円、表町仲よしグループ小保方伸さん外三名（福祉資金として）三月十四日 五百円、王子製紙管理課菅井久太郎さん（福祉資金として）三月十七日 八百五十円、あけぼの会女員一同（福祉資金として）三月二十日 千二百七十円、弥生中学校一年C組一同（困窮者の福祉資金として）三月二十二日

道民の生活水準の動向

道民の家計を中心として

伊藤 森 右衛門 北海道学芸大学助教

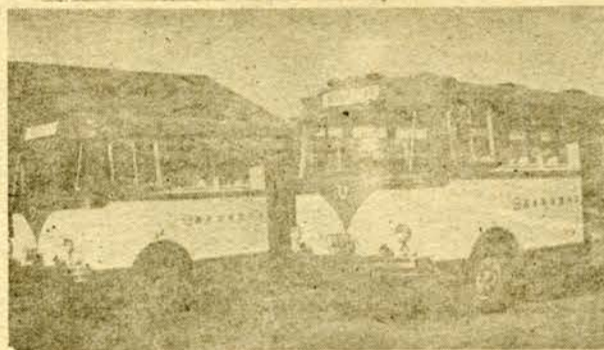


吾々がどのような生活を営んでいるか、豊かな生活かどうか、

	1938年	1949年	1952年
日本	41.9%	64.9%	56.6%
米国	32.1	34.9	35.7
英国	40.8	45.6	47.6

項目	戦前	戦後	都市家計
飲食費	34.8%	46.9%	46.9%
被服費	12.0	11.7	11.7
光熱費	4.9	5.7	5.7
住居費	16.9	5.7	5.7
雑費	31.4	30.5	30.5

項目	北海道	全国
総額	100.0%	100.0%
飲食費	43.5	55.1
被服費	11.9	8.1
光熱費	9.5	3.9
住居費	9.3	8.1
雑費	25.8	24.8



新車を二両購入しました。この車は「リプス」五十年型リプスエンジン、六十二人乗りで、内部は豪華らしいもので、特ニシ並のロマンス・シートは利用者にと満足を与えらるものと思つて、これで、いわゆる温光バスは八両となり、市民の足として一層の充実を見込めます。

