





# 第三次産業だんだんふえる

第一次産業は減少 第二次産業では建設業がのびる

## 国勢調査による産業別就業人口構成の動き

国勢調査によつて、小売業とサービス業のふくらむ産業別就業人口構成の推移が明らかになりました。昭和三十五年の調査によつて、第一次産業は減少し、第二次産業は建設業がのびる、第三次産業は小売業とサービス業のふくらむ産業別就業人口構成の推移が明らかになりました。

### 工業統計調査に協力

昭和三十五年工業統計調査が、本市でも行なわれ、調査員が各工場に赴き、調査を行いました。調査員は、各工場に赴き、調査を行いました。

### 角田司令ら十三人を表彰

消防出初め式に、角田司令ら十三人を表彰しました。

## 国勢調査による産業別就業人口 (昭和35年は概数)

産業別	実数(人)			全産業			比		
	昭和25年	昭和30年	昭和35年	昭和25年	昭和30年	昭和35年	昭和25年	昭和30年	昭和35年
総数	13,170	18,358	23,761	100.00	100.00	100.00			
第一次産業	1,275	1,453	1,210	9.68	8.06	5.09			
農業	457	1,234	840	3.47	6.63	3.54			
林業、狩猟業	702	382	315	5.33	2.06	1.33			
漁業、水産養殖業	30	44	89	0.23	0.24	0.37			
第二次産業	953	2,133	4,316	7.24	12.07	18.17			
建設業	5,361	5,716	5,909	40.71	31.15	24.87			
製造業	1,098	2,443	4,256	8.34	12.46	17.91			
第三次産業	1,342	1,627	2,210	10.19	8.81	9.30			
小売業、サービス業	1,220	2,403	3,648	9.26	14.05	15.35			
金融、保険、運輸、通信、娯楽、サービス業	589	691	625	4.47	3.07	2.63			

### 小保方翁の手で報知機開通

消防出初式に引き続き、産業会館で火災報知機の開通式が行なわれました。小保方翁の手で報知機開通。

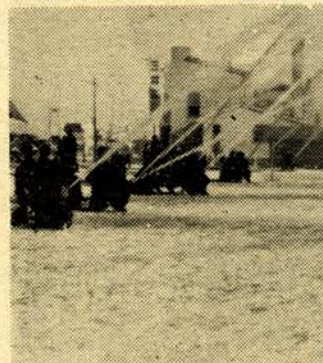
### 成人式は王子娯楽場で

ことしの該当者は千八百八人

市教委では、十五日「成人の日」に午前八時半から王子娯楽場で成人式を行ない、引き続いて記念品を贈り、記念行事として、①教養講座②祝会③抽せん会

### 名を秘めて十万円寄付

市の瀬も押しつまった二十日、市福祉事務所や母子寮



市では、昨年十月三十一日から三回にわたり全市を対象として、ジフ・百日せ(十七日)市役所で

### 篤志寄付者

昨年の暮れ、全市にわたり展開した「歳末たすけあい運動」における篤志寄付者は、つきのとおりです。

### 入園児募集案内

一、募集該当幼児 一年保育該当児(昭和三十一年四月二日から昭和三十一年四月一日までの間に生まれた幼児) 二年保育該当児(昭和三十一年四月二日から昭和三十一年四月一日までの間に生まれた幼児)

### 苦小牧市立苦小牧幼稚園

一、入園料 月額一、〇〇〇円 二、入園料 月額一、〇〇〇円 三、入園料 月額一、〇〇〇円



「あはれ昭和二十年のころだ、お父さんとお母さん、お母さんが結婚して、お父さんがお母さんを愛した。お父さんがお母さんを愛した。」

あけましておめでとうございます。  
石炭とストーブのご相談は信用と良質廉価を誇る当店へ  
**三井の石炭**  
太平洋炭、羽幌炭  
何んでも良く燃えるヤマサストーブ  
その他各種ストーブ  
三井鉱山株式会社特約店 ヤマサストーブ代理店  
室蘭三礦石炭販売株式会社  
苦小牧支店  
幸町1条通り T 3447