

とまこまい

所 役 所
人 正 所
社 報 社
新 報 社
31 印 刷 民 報 社

【中野町】 一部特別清掃区域に

保健環境衛生上ご協力を(4月)

四月一日から山手町(王子社宅を除く)中野、元町のそれぞれ一部地域が特別清掃区域になります。人間が社会生活をして行く上には、必然的にごみが生じます。このごみを衛生的に処理し、皆さんの生活環境をきれいに健康的にするため、今後これらの地域も市がごみ処理をすることにいたしました。市では一週間に一度の割合で各地区に清掃車をまわしごみを収集し、市のごみ処理場に運んで薬品散布や覆土をして埋め立て処理をいたします。従来までは空地に埋めたり、堆肥等に利用しておられたようですが、最近とくに家庭が建ち並んで伝染病の予防および環境衛生上から見て自己処理では不完全です。美しい清潔なまちづくりのためにぜひご協力ください。

☆ごみ処理上のごきまりを守ってください。

▼各家庭でごみ箱(当分の間はリッパ箱)を利用してもよい。ふたを必ずすること(を自動車の通路に置いてください)。

▼家庭から出るときの可燃物(紙くず、木片、木箱等)は燃料に利用し、空ビン、缶詰かんなどは換金していただく。

▼台所から出る食物の残りや野菜、魚の屑などは空かんななどの容器に入れふたをして養豚業者と契約して出すようにすること。やむを得ずごみ箱に捨てる場合はビニール袋を利用して口をゴムで締めて捨てること。

▼燃えがらや火災の危険がありますので絶対に捨てないでください。煙突掃除のさい、ススや紙袋やビニール袋に入れて捨てること。

▼通路の関係で車が入れない所には振鈴を鳴らし清掃車の来たことを知らせますから、ごみ箱を清掃車まで運んでください。

また市では、ごみ箱をあっせんいたしますから、希望者は保健課にハンを持参して申込んでください。

小型 七六七六〇・五七五〇
五五・五五(二・一〇〇円)
大型 九一九九一・九一六〇
大町五十六 西山英隆さん(選と決まりました)

第四中(啓北) 第五中(光洋) 校名決まる

一般市民から募集した山手町緑町三十一、小野寺利光さん、第四中学校と糸井の第五中学校の校名に対する応募数は、部留蔵さん(山手町六十四) 大沢照三さん(緑町七十七)の選考の結果、金子信子さん(「光洋中学校」がそれぞれ大町五十六) 西山英隆さん(選と決まりました)

知事表彰を受ける



昭和三十六年度北海道統計事務功勞者が、つぎのとおり知事表彰され、十日午前九時から公民館で田中市長より伝達されました。

(写真は知事表彰を受けた人たち)

務功勞者が、つぎのとおり知事表彰され、十日午前九時から公民館で田中市長より伝達されました。

十五年級 調査員野野勝一(錦町) 同子裕三郎(緑町)

五年級 調査員森田哲也(樽前) 同中島竹美(錦町) 同斎藤太郎(栄町) 同関清春(美沢) 同的場鉄男(弁天) 同沢口義雄(弁天) 同長崎幸吉(真小牧)

小児まひ生ワクチン追加投与

今年第一回目の小児まひ生ワクチン追加投与

小児まひ訓練保育所

マザーズホーム開所

訓練器具の充実にご協力を

国民年金は成長している

加入者の手で、国民の手で

未加入者はどうなるか

農林漁業、自営業、自由業者は加入しなければならぬ

「サラリーマンの奥さんは希望して加入できます」

加入(二十、四十九才までの人)の手続きは市民生課または勇払出張所で、用紙に署名、押印するだけです。

国民年金手帳に国民年金印紙(三十四才まで百円、三十五才以上百五十円)をはって毎月または三ヶ月ごとに、あるは前納により積み立てていただきます。

積み立てない場合は免除の道があり、市民生課または勇払出張所に申し出ていただきます。

海外移住に 北海道海外予備登録制 協会では、海外移住希望者の事情を把握し、適切な事前指導と、情報連絡の徹底をはかるため、予備登録制度を実施しています。予備登録者に対しては、毎月海外協会機関紙を配付するほか、適宜通知、案内等を出して、連絡をいたします。予備登録をするには、大体の移住希望を書き、百円を添えて予備登録票を、北海道農務部内北海道海外協会(札幌市北三西五)に請求してください。

二等陸海空士自衛官募集中

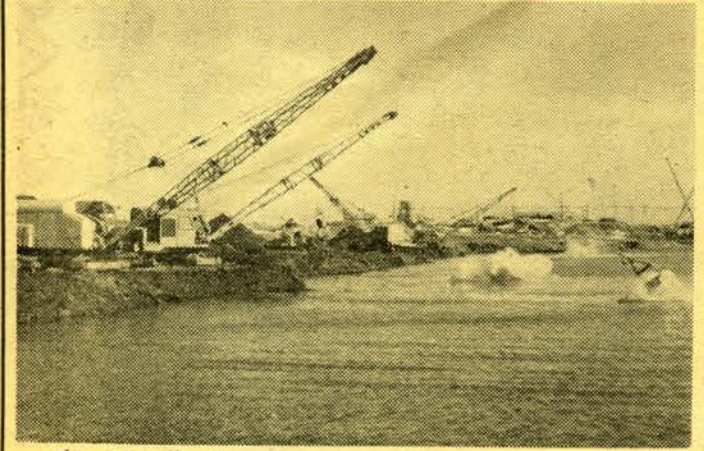
国民年金は改善された

不幸にして死亡した場合は遺族が死亡一時金を受けられます。

老齢年金は、希望すると六十才から受けられます。

一年積み立てれば事故の場合など母子、障害あるいは遺児年金を受けられます。

☆祖母と孫、姉と弟妹の家庭は準母子年金を受けられます。



春は港から...

内陸掘込み順調に進む

苦小牧工業港の内陸掘込み作業は、きょうも余寒をついて進められている。昭和三十七年度の港灣予算は十四億五千三百万円余の決定をみており、これにより、石炭二百萬トを積出す岸壁二バースの完成と防波堤の延長および内陸掘込みが進められることになり、明春三月末には待望久しい船舶の入港が確定的となり、築港工事現場には活気があふれている。

なにはさておき、春のいぶきは、まさに港の築設譜からというところ...

(写真 活況を呈する苦小牧工業港築設の内陸掘込み現場―写真提供菅原富士男氏)

小児まひ訓練保育所

苦小牧マザーズホーム(小児一セット(上肢訓練用)の訓練器具が整備されましたが、去る十日行なわれ、仮施設を鏡、粘土板、小児用三輪車、若草小学校特別教室に設けてプレヤー、テープレコーダ後遺症児童の保育訓練が初められ、現在同所には、形、ママごと道具、黒板、歩けた(歩行訓練用)ロッカー、だざいと一般市民に呼びかけ(手足の訓練用)ロッカー(だざいと一般市民に呼びかけ)の訓練用)ロッカーが揃っています。

マザーズホーム開所

苦小牧マザーズホーム(小児一セット(上肢訓練用)の訓練器具が整備されましたが、去る十日行なわれ、仮施設を鏡、粘土板、小児用三輪車、若草小学校特別教室に設けてプレヤー、テープレコーダ後遺症児童の保育訓練が初められ、現在同所には、形、ママごと道具、黒板、歩けた(歩行訓練用)ロッカー、だざいと一般市民に呼びかけ(手足の訓練用)ロッカー(だざいと一般市民に呼びかけ)の訓練用)ロッカーが揃っています。

国民年金は成長している

加入者の手で、国民の手で

未加入者はどうなるか

☆成長する国民年金制度にのりおくれます。

☆未加入のままですと事実上加入できなくなります。

☆不幸にして事故のため母子世帯、障害者になっても年金は受けられません。

☆将来隣りの人が老齢年金を受けるときあなたも受けられません。

農林漁業、自営業、自由業者は加入しなければならぬ

「サラリーマンの奥さんは希望して加入できます」

加入(二十、四十九才までの人)の手続きは市民生課または勇払出張所で、用紙に署名、押印するだけです。

国民年金手帳に国民年金印紙(三十四才まで百円、三十五才以上百五十円)をはって毎月または三ヶ月ごとに、あるは前納により積み立てていただきます。

積み立てない場合は免除の道があり、市民生課または勇払出張所に申し出ていただきます。

二等陸海空士自衛官募集中

国民年金は改善された

不幸にして死亡した場合は遺族が死亡一時金を受けられます。

老齢年金は、希望すると六十才から受けられます。

一年積み立てれば事故の場合など母子、障害あるいは遺児年金を受けられます。

☆祖母と孫、姉と弟妹の家庭は準母子年金を受けられます。

☆不幸にして事故のため母子世帯、障害者になっても年金は受けられません。

☆将来隣りの人が老齢年金を受けるときあなたも受けられません。

農林漁業、自営業、自由業者は加入しなければならぬ

「サラリーマンの奥さんは希望して加入できます」

加入(二十、四十九才までの人)の手続きは市民生課または勇払出張所で、用紙に署名、押印するだけです。

もうすぐうれしい新学年
全店 新学期セール

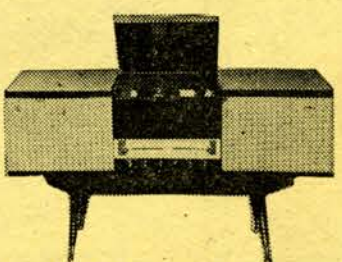


靴のウエダ

駅前 T 2302

専門店会通帳をご利用下さい

音の巾をぐんと広げた
20センチの大型2スピーカーノ



日立ステレオ

DPS-849シリーズ
(ラジオ・アンプ・2点組合せ)
現金正価 38,000円
月賦正価 40,500円

錦戸電気

日 月 販 株 会 社 社
立 家 庭 電 器 販 売 式 株 式 会 社 所
株 式 会 社 日 立 製 作 所

ヤクルト

ママ美しく
ボク元気

クロレラ・ヤクルト 毎日配達 小瓶7円

株式会社ヤクルト 苦小牧処理工場
幸町 8 T 2378

学用品ぞくぞく集まる

今月いっぱい 恵まれない子らにご協力を
い寄付運動

新学期もあと数日にせまって
ありますが、市内には生活が
苦しい子どもに学用品を
買ってやれない家庭がたくさ
んありますので、市社会福祉
協議会では、今月いっぱい学
用品寄付運動を行なっており
ますので、市民皆さまのご協
力をお願いいたします。

九本、表町の丸越カバン店
からランドセル六コ、この
ほか東部六区四十三号生
裕喜さん、山手五区十一号
板井米治さんなどからラン
ドセルや靴、雑誌などがぞ
くぞく寄贈され係員も感激
しております。

(写真はたくさん寄せられ
た学用品)

美 挙

市福祉事務所取扱い
▽一、四〇〇円―錦町一〇二
大和講一同(寒修行でもら
た浄財を市の養老院設備資金
として)▽八〇〇円―本町中
村花屋渡辺一平(市の養老院
設備資金として)▽五五、〇〇

国民年金の保険料は

三月中に納入してください

三月は国民年金保険料昭和三十
七年度分の最終納入月です
また、どうしても保険料を納
められない人は、四月以降に納
入申請の方法もありますので
二月十九日までに、手帳と認
め印を持参して市民生課または
勇払出張所でお相談ください
なお、保険料納入、免除申
請等の手続きを済ませるにつ
き、三月三十一日までに必
ず国民年金手帳を持参して



三月は国民年金保険料昭和三十
七年度分の最終納入月です

戦没者遺族の実態調査

26日 もれなく提出してください

毎年五月に行なう戦没者慰霊
祭に招待する遺族の名簿を作
るために、戦没者遺族実態調
査票を旧遺族名簿により配付
いたしました。配付もれに
なっている遺族の方は近くの
民生委員が市民生課より調査
票を受け取り二十六日までに
提出してください。なお、調



補導センター
より

子どもの不良化は親のな
おざりからではないでしょう
か。その例として次のことを
あげてみましょう。

○ お子さまたちが、美しい
心としつしみとをもちたよ
うに育つよう、いつも努力し
ていきます。

○ 私たちの家庭に暗い、い
んか。あまりかわいがりすぎ
てはいけません。

心当りがありませんか

子どもの不良化防止は
関係機関と連絡を密に

○ お子さまのお金づか
い。お子さまの心を傷つける
こと。お子さまの生活の中で子
どもの不良化は暗い家
ようか(十分位一時間位)

推薦図書目録

ベビー絵本16きしや
木村定男他、(文)小
林純一他、石炭車、電気車、
貨物車など種類別に簡単にま
とめてすっきりした描き方で
ある。幼年むき、六十円、小
学館

鳥のむかし話

鈴木隆(作)、丸木俊子(絵)
パイオリンをめぐって子ども
音楽会やさまざまな事件をつ
きとぎと面白く描いた創作童
話である。小学中級むき、三
百二十円、理論社。

科学者になれる

ハーパー著、清水洋一他訳
天文学から数学、物理、化学
地学、動物学など十三人の
科学者が、子どもたちに出来
る簡単な面白い実験を紹介し
て科学の仕事というものを教
えている。中学むき、三百円
荒地出版社。



子どもは親のな
おざりからではないでしょう
か。その例として次のことを
あげてみましょう。

○ お子さまのお金づか
い。お子さまの心を傷つける
こと。お子さまの生活の中で子
どもの不良化は暗い家
ようか(十分位一時間位)

生活の合理化
貸衣裳
花嫁衣裳
留衣
モーニング
喪服
各種御相談
に應じます

ガス石油ストーブ大特集
シュバンク式プロパンストーブ
ミンク石油ストーブ
栄町1番地(株) 諸永商店
T 2364, 3714

資生堂口紅
シャーベットトーン
sherbet tone
HI-EIDO LIPSTICKS
信第一
ふじい薬局
第一支店 本町大通 T 2551
第二支店 大町大通 T 2273
第三支店 弥生町 T 3684
第五支店 緑町 T 2354
T 2222・2785