

人口動態(六月末)

人口数	一五〇、二一九
世帯数	七〇、〇五七
男	三三、〇七三
女	三四、一八四
出生	二〇三人
死亡	一〇三人
転入	五一人
転出	二一人
前住地未登録等増五人	
減一人	
転出	三一人
世帯増加	七七
人口増加	二六三人

(住居登録人口による)

発行所 北海道小牧市役所
編集 執行人 37.7.13
新刊 正付 6月28日
昭和28年 第三種郵便物認可

あなたの町内会にもつと光を

(社)明(運動)実施(委) 明るいマチづくりの協力要望

防犯灯として保存しておいてください

また、今社会を明るくする運動月間です。この運動の実施委員会では昨年引き続いて本年も各町内会、事業所へ防犯灯の設置を呼びかけております。市の郊外付近にはまだ暗いところがたくさんあります。町内会組織を中心になんかの協力で一灯でも多くふやして、痴漢、暴漢にそなえて楽しい夏の夜を過ごすようにいたします。

一戸一枚のハガキ寄贈運動

23カ所での取扱の中

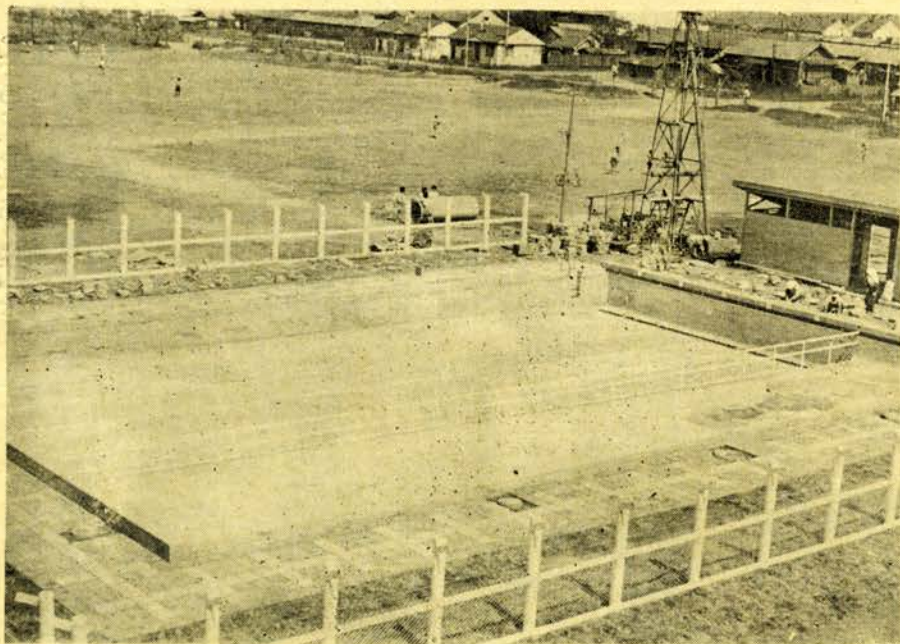
七月は、愛の手で社会を明るくする運動月間です。この運動の一つとして、社会を明るくする運動ハガキ小牧市実施委員会(市福祉事務所内T三二二)では、一戸一枚愛のハガキ寄贈運動を八月まで行なうことになりました。このハガキは刑務所や少年院、鑑別所にいる人たちが、親や兄弟先輩などに身の振り方や家事について「たより」をするときに使

引揚者国債担保に生業資金

引揚者国債を持っている方で、国債を担保として生業資金を借入れようとする方は、つきにより十七日まで市民生課民生係に申請してください

- ①申込資格 国債を受領した引揚者のうち生業資金を必要とするもの
- ②貸付金額 国債の額面金額の九割以内、最高五万円まで
- ③貸付期間 五年以内の貸付利率 年六分

▽苫小牧公共職業安定所(ポール使用)▽胆振支庁出張所(小柱使用)▽食糧事務所(小柱使用)▽北農連(ポール使用)▽苫小牧警察署(小柱)▽開發出張所(ポール使用)▽市立保育所(四方所+小柱)
東小、東中、西小、弥生中はいずれもグラウンドに、市立図書館は前庭



早く泳ぎたいなあ、待望の学校プールできました

のはいらぬプールをのぞきこんで早く泳ぎたいなあど待ちこがれております。(写真は、東小の校庭に新設された市営学校プール)

望望の市営学校プールが二つできあがり、二十日ごろプール開きを行なうことになりました。東小と西小の校庭に五月初旬から着工中だったもので、長さ二十五メートル、幅十五メートルの鉄筋コンクリートにタイル張り、深さは身長に比べて九十センチから一メートル五の五コースでシャワー、足洗い場、脱衣場、更衣室、掘抜き井戸なども整備され、一基の工費は三百五十万円です。ようやく夏の天候を迎えて学童たちは海は危険で泳がれないので、また水

美拳

匿名寄付者にお礼
六月中、社会福祉事業につきの匿名の方々から寄付がありましたのでありがたく拝受いたしました。趣旨にそつう使用させていただきます。匿名のため直接、お礼を申し述べられませんので、本紙上から厚くお礼を申し上げます。
▽百円一匿名(6月1日)▽二百円一匿名(H.S.K.S.六兄弟(同19日)▽三百円一匿名(同21日)▽百円一匿名(同27日)▽五百円一匿名(同30日)▽二百円一匿名(同30日)
(苫小牧市社会福祉協議会)

青少年健全、第十二回「社会育成懇談会」を明るくする運動行事の一つとして青少年健全育成地区関係者と市内婦人との懇談会は、二十日午後二時(予定)から緑町八区会館で開かれます。

富田良助、沙見町50郷野敏美、大町48山口芳子、山手町64高橋吉雄、勇祐79寺田保雄、勇祐町筑社宅3区千葉喜三郎、弁天201綱木広治、沼の端金森としみ、錦岡309後藤ミツエ

道内都市でトップ

前回より20%も上回る 近く全投票区を表彰

七月一日行なわれた参議院議員選挙の投票率は、地区七九・二九、全国区七九・二七、前回(昭和三十四年六月)の投票率(八〇・三三)に比べ、市管内十八区(もつぎの表のとおり)もつぎの表のとおり

参議院議員選挙の投票成績79.29%

七月一日行なわれた参議院議員選挙の投票率は、地区七九・二九、全国区七九・二七、前回(昭和三十四年六月)の投票率(八〇・三三)に比べ、市管内十八区(もつぎの表のとおり)もつぎの表のとおり

区分投票区	投票所	有権者数	投票者数	投票率
1	東小	8,010人 (6,956)	6,388人 (4,170)	79.95% (60)
2	緑小	3,270 (2,138)	2,451 (1,126)	74.95 (53)
3	東高校	5,478 (5,279)	4,453 (3,494)	81.29 (66)
4	公民館	3,197 (3,082)	2,533 (1,811)	79.23 (59)
5	西小	6,822 (5,532)	5,488 (3,333)	80.45 (60)
6	北光小	2,314 (2,107)	1,881 (1,379)	81.29 (65)
7	糸井会館	377 (298)	295 (116)	78.25 (39)
8	錦岡小	716 (712)	538 (366)	75.14 (51)
9	樽前小	326 (371)	259 (140)	79.45 (38)
10	沼の端小	517 (491)	436 (312)	84.33 (64)
11	勇払小	2,601 (2,463)	1,948 (1,264)	74.89 (51)
12	柏原小	201 (189)	152 (106)	75.62 (56)
13	福井倉庫	171 (166)	125 (118)	73.10 (71)
14	植苗小	176 (196)	130 (98)	73.86 (50)
15	静川小	78 (69)	60 (44)	76.92 (64)
16	弁天会館	161 (147)	137 (81)	85.09 (55)
17	大学演習 林事務所	65 (78)	56 (64)	86.15 (82)
18	丸山小	95 (90)	83 (79)	87.37 (88)
計		34,575 (30,364)	27,413 (18,101)	79.29 (60)



(写真は、盲人が貴重な一票を投ずるところ―東小投票所)

地方区と全国区の投票状況

地方区	男	女	計
当日の有権者	16,800	17,775	34,575
投票数	13,708	13,705	27,413
投票率	81.60	77.10	79.29
全国区	男	女	計
当日の有権者	16,800	17,775	34,575
投票数	13,707	13,699	27,406
投票率	81.59	77.07	79.27

ったものとみられております。市選管委では、前回の参議院選挙より投票率のよかった十七投票区と、今回最高率の丸山投票区を近く表彰して記念品を贈ることになりました。なお、道内二十七市のうちでは第一位という投票成績でした。

地方区開票結果

二、四七三票 西田 信一 自前
七、五一六票 大矢 正 社前
二、五九八票 小林 篤一 無新
二、三二七票 吉田忠三郎 社新
九八〇票 村上 由 共新

※カッコ内は前回(昭和三十四年六月)参議院議員選挙のときの数字

身障者職業訓練生募集 道立身体障害者職業訓練所では、第十一期職業訓練生をつぎの要領で募集しております。該当者は市福祉事務所へ申し込みをなさるご用申

- 全国区開票結果**
- 三、四二一票 北村みづる 社
 - 二、七二七票 山崎 齊 自
 - 二、三七八票 辻 武寿 無
 - 一、八四〇票 向井 長年 民
 - 一、四二一票 苦米地英俊 自
 - 一、三七一票 四三六小林 武 社
 - 一、〇八三票 柴谷 要 社
 - 九三〇票 東 隆 民
 - 七三一票 三三三藤原 あき 自
 - 六八〇票 五三三岩間 正男 共
 - 六二二票 一七六中村 正雄 民
 - 五二二票 六五九中村 順三 社
 - 四八一票 占部 秀男 社
 - 四六三票 天坊 裕彦 自
 - 四六二票 横川 正市 社
 - 三三九票 三七八林 塩 無
 - 三三七票 江藤 智 自
 - 三二六票 田中 一 社
 - 二九四票 九七二鈴木 強 社
 - 二九〇票 中山 幸一 自
- (以下八七名略)

電話にもラッシュアワー!

午前中や、一日の仕事が終わる4時から5時ごろまでの間は、たいへん電話が混雑します。このような時間にはダイヤルを回してもプープーとお話し中になることが多いのですが、エイ、しゃくだと思ってもまたつづけてダイヤルしてもお話し中がつづいています。急がば回れのことわざに従って、お話し中のときは2・3分待ってからダイヤルを回すようにいたしましょう。

苫小牧電報電話局

三二九票 岩田 留吉 自新
七三票 前谷 宏 無新

込みください。

①入所資格 身体障害者でし(肢)体不自由の十八才以上の男女②定員 収容定員四十名、通所定員五十名、計四十五名③入所時期と期間 四月(一年三回)四月、九月、一月(口)入所期間一カ年以内

保険料納付に 出張扱い 国民年金保険料納付の便宜をはかるため、引き続き十八日からつぎの場所出張受付をいたしますから、もよりの場所でお納めください。

▽十八日(後一、四)―木場町八区会館、緑町二区会館、緑町公住集会所▽十九日(後一、四)―西町公住集会所、西弥生八区会館▽二十日(後一、四)―元町会館、幸町会館▽二十三日(後一、四)―大町会館、栄町会館▽二十四日(後一、四)―山手脇田宅

引揚者の在外私有財産補償請求権登録は早く

引揚者の在外私有財産の補償を国家に要求するための請求権登録は、十二日まで市公民館内引揚者団体臨時事務所受付付けておりますが、都合で登録できなかった方は、十二日以後は引揚者団体事務所(大通り山口時計店)においでください。

漁・工・ご案内

- ①魚ツリ用胴付長靴1900
- ②ビニール合羽上下(特用品) 750
- ③胸付ズボン・ウデヌキ
- ④漁業合羽・労働合羽
- ⑤3本5本各種ゴム手袋
- ⑥登山靴各種

そよ風を誘う夏の紳士靴!



サンダルから3寸パンプスまで選ばれた夏の靴 500点



駅前 靴のウエダ

とません・王子クーポン券ご利用ください。

T2302

公営住宅の入居者募集

緑町、西町、勇払、沼の端、錦岡に90戸

14日から21日まで受付 九月上旬にできあがる

緑町、西町、勇払、沼の端、錦岡などに建設中の公営住宅九十戸は、九月上旬にできあがる予定ですが、これらの入居者をつきの要領により募集することになりました。入居希望者は、不明な点を市民生課住宅係にき

①現に同居しようとする親族(婚姻の届出をしないが、事実上婚姻関係と同様の事情にある方を含む)があること②現に住宅に困窮していること③明らかかな方④第一種の公営住宅は、毎月の収入から扶養家族一人につき二千元を控除した額が二万円(当

所在地	構造	戸数	家賃(予定)	入居予定
緑町	第一種簡易耐火	二二	三、二〇〇	九月下旬
	第二種簡易耐火	二二	一、九〇〇	九月上旬
西町	第一種簡易耐火	二二	三、二〇〇	九月下旬
	第二種簡易耐火	二二	一、九〇〇	九月上旬
勇払	第一種簡易耐火	二二	三、二〇〇	九月下旬
	第二種簡易耐火	二二	一、九〇〇	九月上旬
沼の端	第一種簡易耐火	二二	三、二〇〇	九月下旬
	第二種簡易耐火	二二	一、九〇〇	九月上旬
錦岡	第一種簡易耐火	二二	三、二〇〇	九月下旬
	第二種簡易耐火	二二	一、九〇〇	九月上旬



市職員アパート完成

末広町若小牧港建設事務所うらに赤

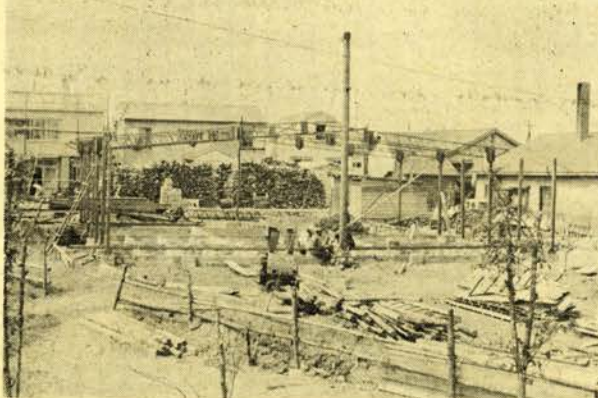
屋根、クリーム色の近代的市役所職員(係長)アパートができました。これは日本住宅公団の特定分譲住宅で、昨年九月二十日着工してさいきんでできあがったものです。

三階鉄筋コンクリート造り、総建坪九一四・〇四五平方尺、総工費二、〇八一万円、十八戸が入居でき、一戸あたり五〇・七二五平方尺で、八畳と四畳半にいまはやりのリビング・キッチン(八畳くらい)バルコニー、浴室、水洗便所、ガス設備なども整っております。

(写真は、りっぱにできあがった市職員の文化アパート)

該住宅の家賃の六倍が二万円未満である場合はその額)をこえ三万六千円以下のこと④第二種の公営住宅は、扶養家族一人につき二千元を控除した額が二万円以下であること

▽申込みに必要な書類①公営住宅入居申請書(一世帯一戸に限る)②申込者で他の場所から通勤している方および同居しようとする方③他市町村に別居している方は



居住証明書④婚約者は婚姻予約証明書⑤立ちのきを要求されている方は立ちのきを要求書⑥給与所得者は給与証明書、事業所得者は課税証明書

▽入居申請についての注意①の申

14日から 一戸最高十五万円まで貸付け 9月受付

市では、住宅を改修して燃料資源の節減をはかり、また災害を防止するため、『住宅改修促進事業資金』を設けて、住宅を改修しようとする方に、つきの要領により改修資金を貸付することになりました。くわしいことは市民生課住宅係(T三二二一)にきいて十四日から二十四日までの間に申込みください。

▽改修工事内容①防震改修②防火改修③維持保全④工事資金の貸付額⑤一戸当たり最高限度十五万円⑥返済期間⑦二年以内で毎月返

分割払いで家が改修できます

請求提出の際は必ず申請書または家族がおいでください②申請書に虚偽の事実があるときまたは、二戸以上の申請書を提出した場合はその申込みは無効とします。

請書提出の際は必ず申請書または家族がおいでください②申請書に虚偽の事実があるときまたは、二戸以上の申請書を提出した場合はその申込みは無効とします。

請書提出の際は必ず申請書または家族がおいでください②申請書に虚偽の事実があるときまたは、二戸以上の申請書を提出した場合はその申込みは無効とします。

工事順調に進む

浜町のマザーズ・ホーム

六月十七日起工式をあげた道小児マヒ財団のマザーズ・ホーム(浜町市立ひまわり保育所横の敷地)は、鉄骨ブロック平家建て二百六十五平方尺で工費は内部施設をふくめて千三百万円、九月十五日ころできあがる予定です。

施設としては、内部に訓練室、上し(肢)下し診察室、言語指導室、温浴

(写真は、建設工事が順調に進んでいるマザーズホーム)

平行棒、砂場、訓練歩行路、円形不規則ジャンクル・ジムなどがつくられ、一日二十四人の患者が訓練治療を受けることができることになっております。

なお、金道十力所に建設するマザーズ・ホームのうち、若小牧は五番目に誕生(三月十日)若草小の仮施設で開設、正式な講習を受けた訓練士木村フミオさん(三)らが訓練、治療にあたっております。

楽しい夏休み 市内小・中学校の夏休みは、いずれも七月二十五日(水)から八月十八日(土)までに決まりましたが、市内東・西・工業・女子各高校の夏休みも小・中学校と同様の予定となっております。

石炭、コークス、プロパンガス

炭雄石炭

王子体育館前 2420 3306

毎月一日二十一日 交通安全日

苫小牧交通安全協会
苫小牧警察署

舗装国道の直線事故が最も多い

運転者へ↓スピードの出し過ぎにご注意
歩行者へ↓歩道のない所では右側通行を

苫小牧市内における場所別の交通事故発生状況(昭和三十六年中の統計)はつぎのとおりです。

直線	一六九件
交差点	七五件
曲がりかど	一八件
踏切	九件
その他	二件

今年の事故も直線事故が一番多く、これは主として国道舗装道路で発生しており、市街地の国道での事故が

(写真は、苫小牧市安全都市推進協議会が募集した安全週間にちなんだ児童作品の入選一位、東小五年四組須藤育子さんのかいた絵)



1月1日~7月7日	166件(減)
交通事故数	6123人(増)
死者	13人
傷者	413人

なったため、スピードの出し過ぎによる事故が目立っておりま

ついでに、歩行者は歩道の区別のない道路を歩くときは右側通行を励行してください。

国道で左側通行していたため、後方から来たトラックにはねられ、二人死亡しております。

苫小牧警察署管内の六月末までの累計と前年同期との比較はつぎのとおりです。

苫小牧市青少年補導センターでは、お祭りにはつぎの指導要領を児童生徒に必ず励行させるよう、父兄たちの協力を望んでおります。

〈夜間外出時間〉①小中学生は夜九時、高校生は夜十時まで②周辺の児童生徒は①の時間までに戻り、または、停留所に集合のこと。

〈外出時の注意〉①小学生は必ず父兄同伴、女子の一人歩きは危険につき禁止②金品の持ち歩きは紛失、たかり、スリなどの危険があるため、最少限にとどめること。

〈服装〉①華美になり生徒としての品位を失わないように②外出時は常時生徒手帳を携帯すること③小つかい銭、ムタつかいしりです。

お祭りにこれだけは必ず励行しましょう

青少年補導センターから小・中・高校生へ

〈飲食物〉①小中学生は、父兄同伴以外は飲食店への出入りは禁止、高校生は酒類販売の飲食店(喫茶店を含む)への出入りは禁止②出店での飲食、道路上での飲食はしないこと。

〈花火遊び〉①適当な広場で行なうこと②小学生は父兄と一緒にすること③危険な花火は使わないこと。

〈映画〉①小中学生は許可映画以外は見ないこと②高校生は満18才未満観覧禁止の映画は絶対に見ないこと。

年度	種別	件数	死者	傷者
昭和三六	一六八	一七	二	一六
昭和三七	一五五	一一	一	一九

夏季書道講習会 大東文化大学では、夏季書道講習会を八月三日から六日まで四日間、西高校で行ないます。受講資格は教員、一般書道愛好者(大学生を含む)高校生、教授内容は理論と実技、受講料(手本代を含む)は教員と一般は千五百円、高校生八百円、講師は同大学教授青山杉雨、真田但馬、松井如流、同大学講師野雪村、上条信山、金田心象、熊谷恒子氏ら七人です。受講希望者は、西町苫小牧西高校(丁二

高校野球室蘭地区予選大会は、十一日から十四日、市営球場で行なわれます。地元三高校をはじめ、昨年優勝した室蘭、清水丘など十五校が参加し、AB両ブロックの代表二チームが、二十一日から三日間札幌で行なわれる北海道大会に出場します。

なお、NHK室蘭放送局では、十三日午後一時と同三時半の準決勝、十四日午後一時の決勝(以上いずれもBブロック)の三試合を、梅林アナ(解説本間正氏)によりラジオ実況放送します。

空巢、ドロボウ、痴漢はこうして防ぎましょう

このごろ「空巢ねら」や「自転車ドロボウ」「痴漢」などがふえてきております。どうしたらこのような被害を防ぎ、楽しい毎日を過ごすことができるでしょうか。それには

「空巢や自転車ドロボウを防ぐには」ギを、そうして看視を充分にすることが大切です。出入口には目立たない錠を窓には二重三重に錠を窓下などには踏み石となるような物を置かないこと隣近所に留守にするからと一言頼んで外出すること自転車には必ず前輪、後輪に「カギ」をして道路などに投げて置かないこと

痴漢を防ぐひとり歩きは絶対さげくには、家人と連絡したり送ってもらおうとあつとつける男を早く発見する見知らぬ男の相手にならない▽きちんとした身だしなみを▽万一おそれたら……①大声で助けを求めるとか、機会をみて反撃を加える勇氣と落ち着きをもって臨機の処置をとる②事の大小にかかわらず早く警察に届ける

生活の合理化
袖グ式
留・モーニ
嫁衣裳・服
花喪禮用式具
嫁衣裳・留・モーニ
花喪禮用式具
種々と相談に応じます

生活の合理化

貸衣裳

まるの貸衣裳店 錦町(ミツバ)横通り T 2281 (丸野スタチオ)

皆さまのお店です……

お気軽に一度ご来店ください。

修理と販売

滝川電器サービスセンター

緑町14番地 電話3749(呼)