

発行所
北海道苫小牧市役所
庶務課発行

新刊 37.9月1日

昭和28年6月28日

第三種郵便物認可

9月 は 税 第3期の
固定資産税 納期です
都市計画税 納期です
保除税 納期です

たしかなり納めたい納期は、納付書を送る。納付書は、納付したとき、納付したと認めらる。納付したと認めらる。納付したと認めらる。

人口調査伸びゆくまちの道しるべ

常住人口調査近づく

十五日午前 選挙人名簿の資料にも使用
零時現在で

○九月十五日午前零時現在で全市一
せいに常住人口調査が行なわれます
○この調査は地域別の世帯数人口、
年齢別、男女別人口、産業別就業者
人口等人口統計の基礎資料を整備
するために進められます。
○この基礎資料は、伸びゆく苫小牧
の明日への貴重な指針となります。
○この調査の結果は、九月十五日現
在で調製される選挙人名簿の資料と
しても使用されます。
○この調査の結果は、集計されたも
のだけが公表されます。
○この調査による個人の秘密は厳重
に守られます。
○この調査の対象となるものは、苫
小牧市に常住する人の全部で、外国
人も含まれます。
○調査員は、九月八日から十四日ま
での間に、受持調査区内の全世帯約
五十世帯から七十世帯を訪問して調
査票の記入の任方を説明して調査票
をくばり、戸口に世帯票を張りつけ
ます。
○調査員は、九月十五日から二十日
までの間に再び全世帯を訪問して、
調査票の点検回収不備を世帯の人に
聞いて補います。
○調査員は、このほか調査区内の図
面をひいたり世帯名簿を作成したり
の事務をも済ませて、調査票ととも
に、九月二十日から、きめられた日
割に従って市に提出します。

を迎えて毎年の例ですが、ちよっ
とした油断から事故はふえる傾向に
あります。
昨年の統計では、道内で六十才以
上としよりの死傷事故が千四百
十八人で、これは二十才から二十
五才までの若い人と同じ数字で全
体の十二%となっています。
この比率は、十二才未満の子どもの
事故に次ぐもので、としよりの福祉
のうえからも真剣に考えねばならぬ
問題です。

おとしよりをいたしましょう



は特に気をつ
けて交通事故
から守ってあ
げましょう。
市では
このほ
ど、ポ
ータレ
ーを
買って
使って希
望によ
り各町
内会の

九月十五日としよりの日を中心と
するとしよりの福祉週間も近
づいてまいりました。車を運転さ
れる方も、一般歩行者もみんな
子どもと同じように、としよりに

（市福祉事務所取扱い）
▽衣類など三〇点―苫小牧自動車組
合（組合長若林治氏）港まつりのク
イズに使った景品の残り、養老院
と母子寮に贈る。
匿名寄付者にお礼
八月二十八、九日に匿名で寄付を
いただきました方に厚くお礼を申し
上げます。ご趣旨にそなうよう社会福
祉事業に使用させていただきます。
住所氏名がわかりませんので、本紙
上をもって受領のお知らせをかね、
お礼を申し上げます。
▽一〇〇円―匿名▽五〇〇円―ル
ート3
「愛のハガキ」寄贈者
▽五〇枚―柏原田中加奈子▽六〇〇
枚―王子あけぼの会（代表大町史子）
▽三八九枚―旭町連合会（代表菅
井久太郎）市福祉事務所内社会を明
るくする運動実施委員会取扱い

としよりを交通事故
から守りましょう
初秋ともなやってくる行楽シーズ
1日―二十日、野大掃とら（30
日まで）
2日―勤労者体育祭行事始まる（
10月28日まで）
3日―原動機付自転車運転免許試
験（自動車学校）
4日―自動車運転免許試験（7日
まで、自動車学校）
6日―金道市公平委員会（7日ま
で、ウトナイ観光ホテル）
7日―昭和37年度北海道公立病院
連盟総会（駅前レストラン渡辺）
市立図書館家庭文庫（西町会館）
9日―樽前山神社秋祭り稲荷神社
例大祭（10日まで）
上旬―公営住宅入居者選考委員会
12日―全国下水道促進会議第2回
名簿調整

としよりの日、敬老会、苫
小牧市常住人口調査、基本選挙人
名簿調整
15日―としよりの日、敬老会、苫
小牧市常住人口調査、基本選挙人
名簿調整

9月の広報こよみ
18日―市立図書館家庭文庫（西町
会館）
19日―札幌法務局室蘭地区戸籍協
議会議員会議室市立図書館巡回
文庫20日まで、各ステーション）
20日―彼岸入り
中旬―農業委員会、へき地児童招
待会（ユースホテル）し（肢）
体不自由児リクリエーション（室
蘭水族館）
23日―秋分の日
28日―消防総合訓練大会（東小ヶ
ランド）レコードコンサート（公
民館）市立図書館家庭文庫（西町
会館）
下旬―一般、学生インフルエンザ
予防注射

本紙に掲載する
広告のご用命は
直接市庶務課広報係へ
T三二二一

支払いは六日から

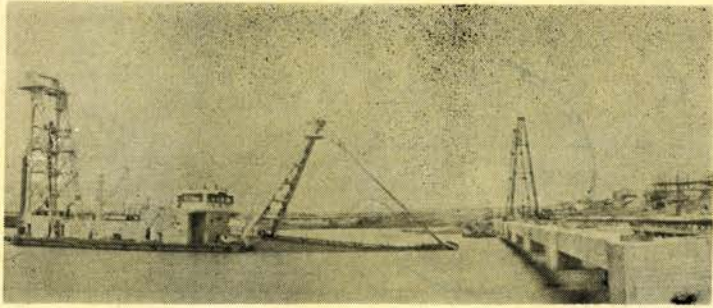
国民年金証書は交付中です

福祉年金

老齢、障害、母子、準母子の各福祉年金九月期支払いは、六日から指定郵便局で行なわれます。国民年金証書は五日までに交付完了の予定ですが、証書の交付通知書を受けていない人の場合は、特殊の事情ある人で多少おくれるみこみですが、一応お問合せください。

支給制限が緩和されます

福祉年金は、恩給、退職年金、あるいは厚生年金などの公的年金をうけていると支給制限をうけることになってきます。ところが、十月からその制度が緩和されます。普通恩給や厚生年金などを受けている場合、今までですこれらの公的年金の額が福祉年金の額を下回っているときだけ一部併給されましたが、これは、二万四千円まで併給できることになりました。さらに、この公的年金が戦争公務の場合ですと、七万円まで併給できることになりました。たとえてみますと、五千円の普通扶助料を受けていると、現在老齢福祉年金は五千円支給停止され支給額は七千円となっていますが、十月からは一万二千円金額が支給されることとなります。これが戦争公務による恩給、遺族年金の場合は五万八千円まで支給していても、老齢福祉年金は一万二千円金額支給されます。また障害、母子、準母子年金の場合も同様です。



市の施設見学会 今月は12日と17日

毎回たいへん好評をいただいております。市の施設見学会は、九月中も十二日(水)と十七日(月)の二回行なうことになりました。対象は今までどおり市内居住の一般婦人で、参加ご希望の方は官製ハガキに希望の日、住所、氏名、年齢、職業をハッ

（写真は、八分どおりできあがった苦小牧港の石炭岸壁）

見学会 今月は12日と17日

キリ書いて、十二日希望の方は八日までに、十七日希望の方は十三日までに市庶務課広報係へお申し込みください。定員はいずれも六十人です。受付は先着順とし定員になりしだい締め切ります。なお、おとしよりやお子さまづれの方はご遠慮ください。

▽見学会コースⅡ市役所(記念撮影のあと午前十時出発)→浜町下水処理場→すみれ保育所→養老院→マザー

市税などの外勤徴税職員代わりました

滞納市税などの納付督促、徴収のために外勤する市の徴税職員が、全域についてつきのように代わりましたのでお知らせします。職員は市章のバッジをつけているほか、その身分を明らかにする身分証明書と徴税吏員証を持っています。また、市税住宅使用料などを収納するときは定められている領収証書(出納員、大

生業資金貸します

10日までに申請を

市では、生活に困っている市民の経済的自立更生に必要な資金の貸付をつぎの要領により行ないますから、希望者はくわしいことを市福祉事務所(T三二一)にきいて九月十日までに申請してください。

▽借受人の資格①苦小牧市内に引き続き六カ月以上居住していること②具体的かつ実際の事業計画を有し、すみやかに当該事業を開始することができるみこみがあること③貸付予定日(九月十五日)から同二十日まで貸付限度額(一件十万円以内)貸付期限(一年)すえ置きで四年分割償還(半年賦)▽利率(年五分)

予定ですが、取り扱いは九月二十日付の本紙に掲載いたします。

▽砂盛主事(表町、東町、王子町) 錦町)▽相川主事(栄町、旭町) 吉田主事(大町、本町)▽木村主事(幸町、矢代町、弥生町、西弥生町、白金町)▽宮本主事(浜町、元町)▽草刈主事(西町、山手町)▽中野主事(末広町、港町、汐見町、木場町、高丘)▽島主事(中野)▽村上主事(緑町)▽井脇主事(錦岡、勇払、沼の端、糸井、樽前、弁天、静川、柏原、植苗、美沢、丸山)

9月大型生徒募集

(9月3日入校)

満18才以上

夜間学 学 習 自 動 車 入 学 申 込 書 直 接 接 受 可 能

1カ月の練習は至急

2カ月の練習は至急

3カ月の練習は至急

大型速成科の受け入れ

大50分の書生を募集

大間教習を募集

大屋科入校を募集

市立苦小牧自動車学校

電話 3989番

スホーム(若草小学校)→緑方丘公園(昼食)→上水道水源地(大学演習林)→苦小牧工業港→消防署→市役所(午後三時ころ着、そのあと懇談会を開いて午後三時半ころ解散の予定、昼食は各人持参のこと。)

養老院にまた八月二十四日の第九回市施設見学会に参加したご婦人が五十余名は、お金を出し合い七百二十一円を、代表高橋ツルさん(末広町)から方谷管理人を通じて養

自転車の2人乗りはやめましょう

道路に物を置かないで 広く使いましょう

軽三輪・軽四輪・クーペ・キヤロル

軽自動車の修理は 軽自動車専門の店で!

どんな部品でもそろっています

北海道マツダ販売KK 代理店

マツダ純正部品 販売

苦小牧軽自動車商会

電話 3887番

部品部 大通り(栄町)サービス工場 本町6番地

国保協力家庭を表彰

先田秀吉さんら四十四世帯

市の国保協力家庭表彰式は、九月一日午後一時半から三階議員会議室で行なわれます。ことしの被表彰家庭はつぎの四十四世帯で、これらは昭和三十六年度中に保険税の督促を受けずに完納し、同年度中に医療の給付を受けなかった世帯(被保険者一人の場合は昭和三十五年度から)で現在も引き続き被保険者である家庭ばかりです。

表町―山崎邦雄、先田秀吉、山田豊蔵、和田いし、錦町―村井和一郎、柴町―岡田敏雄、猿田英一、平間与平、大町―角川重吉、長瀬徳之助、山崎秀治、吉田キミ、本町―川岸春雄、伊藤文治、元町―中山清一、成田征吉、矢代町―永井曉、新美八外吉、西弥生町―岩

今日を知り明日につながる人口調査

こんどの水害により給与所得者で、住宅家財などに被害をうけた方に対しては、つぎの基準によって、その源泉所得税の徴収猶予と還付が認められます

給与所得者へ源泉所得税の徴収猶予と還付が認められます

苦小牧税務署から

状況 損害金額、年分の所得金額の見積額を所定の用紙に記入し、支払者を通じて税務署長に申請すること
②つぎの該当欄の②と③は納税者の選択により申請することができる。

所得区分	災害時期	徴収猶予	還付	被害程度
① 50万円以下	いづれでも1日以内	災害発生後1年以内	1日以内	住宅家財等50万円以上
② 50万円～80万円	7月以後	同	1日以内	同
③ 80万円～120万円	いづれでも1日以内	災害発生後2年以内	1日以内	同
④ 80万円～120万円	同上	同上	同上	同

茂、松本作之丞、勇弘、龜谷、恒本末寿、弁天、沢口勝美、柏原、石井喜久男、美沢、猿手衛治

海岸や河川にゴミを投げぬよう

みなさんの協力を得てゴミの処理も順調に進んでおりますが、さいきんゴミの投棄禁止となつてゐる場所①海岸線②下水道③河川④湖沼⑤側溝(溝)などにゴミが捨てられて

家族そろつて掃除の励行を

毎月10日は市の清掃デーです

市民のみなさんがすでにご承知のとおり、毎月10日は市の清掃デーになつております。この日は家族そろつて家を中心とした所の掃除を行ない清潔で住みよい生活環境をつくるように努めましょう。

税金の減免、猶予等の救済規定 た場合の税金の減免、猶予などの救済規定には大きく分けて①所得税法によるもの②災害減免法によるもの③国税通則法によるもの、の三つがあります。つきにその概要をお知らせします。

▽申告や納税の期限延長―災害のあつた時は、申告、申請等の期限や納付期限が、二カ月以内延期されます。普通の場合は申請がおりませんが、国税庁長官が地域を指定して告示した場合自動的に延期されます。また、災害で財産に相当な損害をうけた人は、一年以内の間、納税を待ってもらつていただけます。この場合、担保はいりませんが、災害のやんだ日から二カ月以内に納税の猶予の申請をすることが必要です。

なお、くわしいことは苦小牧税務署に直接おききください。



いまずから充分と注意願ひます。

高丘墓地の管理料を早く納めてください

昭和三十六年において高丘霊園の使用許可を受けた方で、本年度(三十七年度)分の管理料をまだ納めてない方は早急に納めてください。近いうちに督促状を出しますが、そうしますと督促料三十円がかかりますからご注意ください。

九月分生活扶助費は七日に支給いたします

生活保護法による生活、住宅教育扶助費九月分は七日(金曜)午前九時から午後三時まで間に支給します。

更生保護婦人会を結成

市内の婦人保護司らによって七月十七日、苦小牧市更生保護婦人会が結成されました。これは婦人としての立場から犯罪者に愛の手をさしのべ、更生をたすけるとともに地域社会浄化に奉仕するのが目的で、引続き行なわれた第一回総会には会則を定め、役員をつぎのとおり選出しました。また顧問として

苦小牧地区保護司会会長長渡辺広継 同苦小牧分区分長吉田守賢氏を委嘱することにいたしました。

▽会長長 矢島浪江(保護司)▽副会長 山室はつえ(民生委員)▽理事 広田まさい(同上)▽監事 梅木みさ(保護司)

市場入店者募集

このたび、当市場を増築いたしましたので、入店者数を募集しております。食品に限らずどんな業種でもお申込みに応じます。入店ご希望の方は板井(T三三四六)にご連絡ください。

九月一日

みどり市場

苦小牧市緑町 道立療養所前

東芝テレビ 21回月賦販売!!

テレビの修理は TEL 4235

浅井電気商会へ

ナショナル、三菱各一流メーカー品取扱店

テレビ高価下取実施中

クリーニングならなんでも 安心して頼める「厚生社」へ

近代的設備と優秀なる技術をほこる工場

7月中旬より、声をあげたばかりです。どうぞ、末長くお引立願ひます。

身障者協会クリーニング工場

厚生社

ドライクリーニング 張、防水加工

緑町中央通りバス停留所前 (T4070)

学校たより

④

苦小牧市立樽前小学校

創立 大正十一年十二月
校長 小山内 博



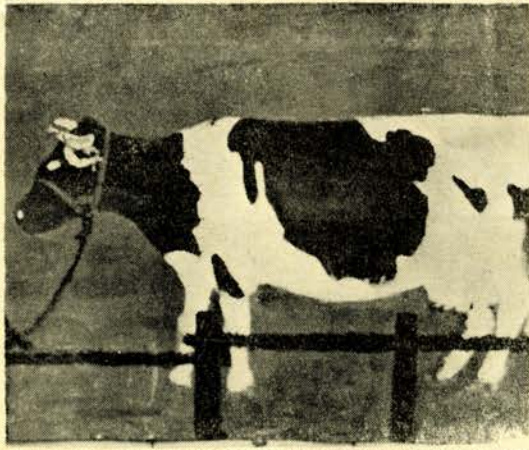
3 122 6
人 人 人

校章のいわれ

森およびペンと北国の象徴『雪の結晶』を配し、力強く健康で勉強することを意味します。②中央六角内には地名樽前と小学校から一字を取り『樽小』とし、樽前小学校の児童としての誇りを表わしております。③六角内のポツポツは太平洋岸の砂粒および樽前山ろく(麓)すなわち郷土の火山れき(礫)であり、先人が開拓に汗した労苦をしのび勤労の尊さを表わしております。

私たちの学校

ほとくらの学校は夏は八時までに登校し冬は八時半までに登校することになっております。まず最初のベルで過番の仕事が始まります。過番は学校全体の世話をします。特に朝の自習時間には低学年の世話をします。つぎのベルで自習が始まりつぎの行進の音楽が鳴りますと全校生徒が冬は屋内運動場、夏は外へ出ます。校長先生に朝のごあいさつをし先生方とラジオ体操をしてから教室にはいり、一時



写真は、校庭で乳牛品評会があったときの写生

間目の勉強をします。午前のお勉強は四時間です。昼食は給食としよに食べます。給食の中には色々な物がはいっているのはもちろんですが、とくにその中のふきは三年以上の人が、山へ行って取って来たものです。昼食後、少し休んでからそうじが始まります。そうじをするグループは八つありますが、ほくは六はんです。六はんは屋内運動場です。ほくのグループの人たちはみんなまじめに仕事をするので広い床を二回ふきまします。そうじが終わってから五時間目と六時間目のお勉強をいたします。ほくのすきな科目は、体育・算数・習字・図工です。先生は五人で、他に二人おります。ほとくらの学校は小さいけれども、きれいな林にかこまれた美しい学校です。校庭には、バラやタリヤその他の花がたくさん咲いています。池には、金魚、フナ、わかさぎ、それに亀が元気に遊んでいます。学校の近くには、沼や川があり魚がたくさんすんでいます。夏休みには友だちと魚つりをして大いに楽しみました。

文とえ 六年畑山 忠

赤(ち)や(や)ん(ん)の(の)無(無)料(料)健(健)康(康)相(相)談(談)

11日から 4カ所

赤ちやんの無料健康相談は、十一日からつぎの日程により市内四方所で行なわれます。該当児はこの機会にぜひ相談を受けてください。

- ▽今回の対象児は昭和36年8月1日から昭和37年7月31日までの生まれ
- ▽日程 ①11日 旭町会館(1区2区、中野、旭町、末広町、汐見町、港町) ②18日 西町会館(白金町、矢代町、西町、西弥生町)
- ③24日 8区会館(木場町、緑町1区) ④25日 緑町2区会館(緑町2・3区)
- ▽相談と指導内容 ①体重と身長測定 ②発育に応じた育児相談 ③相談員(医師(八区会館は保健婦のみ))

家族計画講習会

家庭生活の向上のため、健全な家族構成計画のもとに受胎調節を行なうことは極めて重要なことであります。この趣旨と内容をご理解いただくため、四日緑町二区会館(木場町、緑町全域) 五日七区会館(浜町、元町) ①でいずれも午後一時から三時半まで講習会を開きます。該当地区のご婦人方は多数ご参集ください。

祭 育 体 者 勤 勞 者 祭

昭和三十三年勤労者体育祭は、九月二日のフオークス大会をトップに十月二十八日まで十四種目にあたるスポーツ絵巻をくりひろげます。ふるって多数ご参加ください。なおくわしいことは市民生課におききください。

▽参加資格 市内の勤労者または一

講師は保健所鈴木医師と本町矢島助産婦です。

身障者職業訓練

宮城身体障害者練生を募集(職業訓練所(仙台市台原)では、十月四日に入所する訓練生を募集申す。定員は合計七十五人(ラジオ、テレビ・時計洋裁・洋服・騰写・タイプライター・製靴・義手(肢)・理容各科とも五人ないし十人)で、特典として授業料は無料、学生割引適用、寄宿



店員等の求人案内

【問い】市内で工員、店員などを募集している場合わからないのではありませんか。募集している全部を市広報紙のせてほしいのですが。(市内19才の店員M・T)

【答え】苦小牧公共職業安定所管下 般市民、各種目に同一人が参加することは差しさわりありません。ただし、野球とソフトボールは重複出場できません。(野球の場合A級登録選手は出場できません。またB級登録選手は一チーム三名以上は出場できません) 行事日程 ①2日 1フオークス大会(東小体育館) ②6・7・8・9日 野球大会(市営、王子) ③9日 剣道大会(王子道場) 相撲大会(苦小)

倉完備、手当日五十円程度を支給いたします。入所希望者は、くわしいことを職業安定所または市福祉事務所にきいて九月十日までにお申込みください。

ガスオイル11本流失

発見者は市土木課へ 八月四日台風九号災害のため、静内町字高見株式会社大和鉱業高見事業所では、ガスオイル入りドラムかん(小樽石油の社名入り)十一本を流失しました。もし、当海岸などに漂着したのを発見した場合、市土木課にお知らせ願います。

の求人案内は現在、新聞とNHK室蘭放送局に報道願っております。これはあくまでも職安の利用を考えたPRでありますから、一般商業用の広告とは趣を異にします。従って特定の事業所名は掲載しません。なお、求人案内の希望や疑問がありましたら、職安の方にお問合せ願います。(苦小公共職業安定所)

※本紙に、市内の工員や店員の募集状況を全部まとめてお知らせすることとはとても困難ですから、一応苦小職業安定所のご意見をおききしてみました。ご了承願います。(市庶務課広報係)

土俵) ①16日 卓球大会(王子体育館) 市民登山会(樽前山または不風死岳) ②21・22・23日 ソフトボール大会(王子、若草小) ③22日 マラソン大会(市内10キロ) ④23日 庭球大会(王子コート) ⑤パレー大会(苦西高体育館) 柔道大会(王子道場) 弓道大会(王子弓道場) ⑥10月14日 バドミントン大会(苦西高体育館) ⑦10月21日 28日 籠球大会(苦工高、苦東高、若草小)

「ゴム合羽 ビニール合羽」
その他 ゴム手袋、胸付ズボン、ウデヌキ、
ゴム長(耐酸性あり)魚つり用胴付長

駅前
靴のウエダ
T 2302