

世帯数	二五、二七四
人口	七〇、二六六
出生	三五、七三三
死亡	三四、五三三
転入	一、一五八
転出	一、四八八
前住地未登録等増四、減一五九	
人口増加	一、一六八

(住民登録人口による)

発行所 北海道苫小牧市役所  
編集者 野村正敏  
発行日 昭和37年6月28日  
第三種郵便物認可

## 腹八分目によくかんで

長生きの秘訣を語る 来春百才を迎える磯田ミヤさん  
港開きを間近にひかえる来春二月四日に、満百才を迎える長寿者が市内におられます。

緑町七七番地に住む磯田ミヤさん九十九がその人、表町株式会社苫小牧青果市場社長磯田福松さん(三)の実母で、文久三年二月四日の生まれ。歌志内から昭和四年に来苫、同九年四月に夫乙吉さん(当時七〇)に死別しました。五、六年前から耳が少し遠くなったくらいで、そのほかほども異常なくかくしゃやくとして針の目さえ通せません。三年前、子どもとさわらずらったことのある肝臓が再発

りしてあります。にぎわつた敬老会では午前十一時から駅前渡辺待合に満八十才以上の高齢者を招いて敬老(写真は、来年百才を迎える磯田ミヤさんとにぎやかだった敬老会)

移動採血車は二日に来苫します  
市内六カ所を巡回  
日本赤十字北海道血液銀行の移動採血車第一号は、予定のとおり十月二日来苫して、つぎの六カ所です。採血いたしますから、当日市民皆さまは一

また、神仏の信仰心が非常に厚く、朝夕のお参りは欠かしたことがありません。趣味はなんといっても浄土(義太夫)で十五日の敬老会の余興にはカゼきみでこの得意の隠し芸が聞かれなくて残念がられました。亡夫乙吉さんとの間には、九人(男三、女六)の子福者、今までに死別したのは長男だけで八人は健在で、孫は十八人、ひこは九人いるそうです。どうぞますますご健康で、もっともっと長寿を保たれますようお祈



公共施設をお互いに大切にしましょう  
緑ヶ丘公園内のいたずらが続いて大弱り  
緑ヶ丘公園は、市の唯一の総合公園として、名実ともに皆さんの憩いの場所とするべく、市は恒久施設の整備拡充に努めてきておりますが、一部の心ない人たちが(ほんの少数人なのでしょうが)のいたずらで非常に迷惑しております。この公園には管理人がいます。維持管理に常時見回っており、徹夜で監視することもたびたびなのですが、なにしろ広い面積での巡回なので、そのスキをねらわれるのはどうにも阻止するすべがなく、ただ閉口するばかりというのが現状です。ことし五月以降の事故の主なものをおあげますと、つきのとおりです。  
▽5月30日―水飲場マンホールフタ破壊(鉄筋コンクリート製の

### 明治8年生まれの方に 記念品をさしあげます

☆お近くの郵便局へお申出ください。  
☆お申出期間は9月30日まで  
郵便貯金は明治8年に生まれて、今年で米寿(88年)を迎えました。日ごろのご愛顧を感謝いたします。  
ただいま記念の定額郵便貯金証書を発行しております

苫小牧市内各郵便局

人でも多く進んで供血されますようお願いいたします。雨天でも行ないます。  
▽十月二日(前10~11) 西弥生町 八起園前▽同日(前11~正午) 王  
子病院前▽同日(正午~後1半) 市役所前▽同日(後1半~2半) 駅前一区会館横▽同日(後2半~3半) 緑町二区会館▽同日(後3半~4半) 市立総合病院前

### 公共施設をお互いに大切にしましょう

緑ヶ丘公園内のいたずらが続いて大弱り

玉石様のものでくりかえしてたいてわっている)▽6月11日一つじ一本盗難▽6月15日―おんこ一本盗難▽7月15日―展望台水飲場蛇口盗難▽7月18日―おんこ一本盗難(幹に白ペンキ印がついている)▽7月25日―便所マンホールフタ二カ所破壊▽9月3日―便所出入口開き戸破壊(住宅のものより相当堅固につくってある)

常態では考えの及ばない目に余るばん行が行なわれております。私たちも近ごろ特に監視を厳重にしていますが、行業にこの公園をご利用なさる市民の皆さまも、もしこのような現行を発見しましたら、直ちに注意してくださいますようお願いいたします。



### 加入してトクした実例

#### 二つの年金をもらって明るい生活

主人に急死された母子家庭 老後のためばかりではない

市内王子町に住んでいるMさん(五十三才)は、O会社に勤めて二十年以上の人、奥さんは昨年四月進んで国民年金に加入、保険料を積み立ててきました。ところが、八月上旬Mさんが病気のため急死しましたので十八才未満の子も二人をかかえていた奥さんはさっそく母子年金の対象となり同時にMさんは二十年以上も厚生年金保険の被保険者であったため、厚

とになりました。奥さんが国民年金に加入していたばかりに二つの年金を受給できるという事例です。Mさんの奥さんは、ご主人が厚生年金保険に加入しているため、国民年金加入は義務ではありませんが、国民年金に昨年四月発足と同時に自ら加入し保険料を積み立てているうちに、ご主人の急死にあつたものですが、国民年金はこれのようにして母子家庭となった場合にも年金が支給されるようになっております。この事例を見て、今さらのごとく年金加入の重要性が痛感されるわけでありますがMさんの奥さんはさつとご主人の急死で悲しみにくれないながらも、二つの

## 国民年金

市内王子町に住んでいるMさん(五十三才)は、O会社に勤めて二十年以上の人、奥さんは昨年四月進んで国民年金に加入、保険料を積み立ててきました。ところが、八月上旬Mさんが病気のため急死しましたので十八才未満の子も二人をかかえていた奥さんはさっそく母子年金の対象となり同時にMさんは二十年以上も厚生年金保険の被保険者であったため、厚

## 市外通話料金制度変わる

9月30日から

- ◆札幌との間はダイヤル即時通話となります。札幌の市外局番0122について先方の電話番号をダイヤルしてください。料金は21秒までごとに7円の計算で度数料に算入されます。特に料金をお知りになりたいときは100番を呼んでお申込みください。この場合は交換手のつなぐ別な料金になります。なお赤電話からはダイヤル即時通話はできませんから100番を呼んでお申込みいただけます。
- ◆交換手のつなぐ市外通話は3分、1分制になります。いままでとちがって、はじめの3分をこえますと、あとは1分までごとに料金を計算します。計算は小刻みになりますが、4分かけても6分ぶんの料金になるといった不合理がなくなります。お申込みは、いままでどおり106番です。
- ◆夜間通話のできる時間は、即時区間を除いて午後8時から翌朝6時までに変更されました。
- ◆加入者の皆さまには、パンフレット料金表、ビニールステッカーなどをお届けしますが、不明の点がございましたら、電話営業課(電話2000番)へお尋ねください。

## 苦小牧電報電話局

年金をいしずえに明るく生きられることを何よりも喜ばずにはいられません。 九月二十日

### みどり市場

苦小牧市緑町 道立療養所前

## 才一回苦小牧書道連盟展

第一回苦小牧書道連盟展は、十月五日・六日の二日間旭町産業会館で開催されます。出品資格は苦小牧書道連盟会員、第一部(漢字)第二部(かな)第三部(近代詩文作品)第四部(墨象)の四部門に分かれ、大きさは半折以上全紙以内、書体は自由、表装は仮巻以上となっております。出品料は半折百円、金紙二百円で、入選者には入選証、優秀者には秀作賞褒状を贈ります。出品希望者は三十日までにつきの方たちの所に搬入を望んでおります。

民報社(炭谷)王子(佐藤)西高校(前田)国鉄(茂垣)書道連盟(毛利)東高校(広田)女子高校(川田)光洋中(山田)

## 老齢・障害・母子・準母子の各福祉年金

福祉年金(老齢、障害、母子、準母子)は、恩給、退職年金あるいは厚生年金などの公的年金をうけていると、支給制限をうけることになって

## 公的年金受給者の請求手続

10月から受付開始

おりましたが、十月からこの支給制限がつきのように緩和されますので該当者は受給している公的年金額をよく確かめて請求手続を行なってください。なお福祉年金には、請求者および扶養義務者の所得制限がありますが、くわしいことは市民課国民年金係にお問合せください。

公的年金額の支給制限額がつかないように拡大されました

金証書の写しであること。(ロ)公的年金証書を郵便局に保管してある場合は、地方貯金局の発行する保管証の写しをよ。④戦争公務で受けている人が、公的年金証書の写しによって、戦争公務によるものかど

戦争公務による公的年金であることの申立書

死亡者の氏名	死亡者の生年月日	死亡当時の身分	死亡(官職)
死亡当時の勤務先	死亡当時の身分	死亡(官職)	死亡(官職)
死亡当時の状況、死亡原因	死亡(官職)	死亡(官職)	死亡(官職)
その他参考となる事項	死亡(官職)	死亡(官職)	死亡(官職)

右のとおり死亡者の死亡が戦争公務によるものであることを申し立てます

昭和 年 月 日

申立人(死亡者との続柄) 住所 氏名 生年月日 印

北海道知事町村金五殿

## テレビ高価下取りします

電器製品の修理はぜひ当店で……

修理、販売

滝川電器サービスセンター

TEL(呼) 3749

緑町14番地

## 生活の合理化

## 貸衣裳

花嫁衣裳・留袖グ式  
喪服用・モーニング式  
婚礼用具一式  
種々ご相談に応じます

このたび打掛け、ドレスなど新しく取りそろえました

まるの貸衣裳店

錦町(ミツバ)横通り T 2281

(丸野スタジオ)

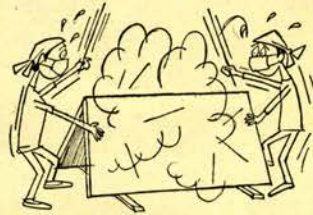


# ゴミ処理にご注意を

## 一日から「秋の大掃除」が始まります

市では、秋の大掃除を十月一日からつぎの日程(雨天順延)により行うことになりましたから、皆さんのご協力をお願いいたします。例年伝染病は夏から秋にかけて多発する傾向がありますので、この機会に一家こぞで家屋の内外を充分に清掃して伝染病にかからないように注意しましょう。特に屋内では、日常手の届かない押入れ、床下、天井、敷物の表裏等を念入りに掃除し、また、衣類やふとん、タミ類等も日光消毒を行ってください。屋外では、ハエの発生源となる便所、流しじり畜舎、側溝、たい肥場等は、来春にそなえて特に力を入れてやってください。大掃除の際には多量のごみが出ますので、特別清掃地域内(市でごみ処理をしている地域内)の方は備え付けのごみ箱に入れ、特別地域外の方は宅地内または畑のすみに埋

## 整理整頓 明るい生活



めるか、火災予防に注意のうえ焼却願います。絶対に道路や排水路、旧河川、海岸等にごみを捨てないでください。

※

- 矢代町一部含む
- 一 鉄道区、山手町
- 二 同五日一旭町、汐見町、末広町
- 三 同六日一勇弘園策、勇弘市街
- 四 同八日一中野、港町、高丘
- 五 同九日一西町、西弥生町
- 六 同十日一矢代町、白金町
- 七 同十一日一沼の端、柏原
- 八 同十二日一糸井、錦岡、樽前
- 九 同十三日一榎田一、丸山、井天

なお、王子社宅の日程については、別に王子衛生管理室から通知することになっております。

調理師試験の願(昭和三十七書は30日までに)一年調理師試



## 不着や遅着、内容品不足など必ず届出て下さい

### 「郵便物の事故申告制度」とは

皆さまの郵便物が安全で確実に送達されるよう郵便局では最善の努力をしていますが、何分にも毎日取扱いが多いため、受取人に届くまでには多くの人手を経て取扱われるものです。全くなり届かない理由によるものも少なくありません。その数は極めてわずかではありますが、たとえ一通でも通信の重要使命からしてまことに申し訳ないことと申します。郵政省では『郵便物事故申告制度』という調査制度を設けて、不着や内容品の不足、あるいは著しく遅れた場合など届出をいただき調査の上その結果を回答申し上げます。もし皆さまの郵便に不都合な事故がありましたときは遠慮なく郵便局に申し出てくださるようお願いいたします。

なお、郵便法では現金を送るときは『現金書留でなければいけない』ことになっておりますが、もし誤って普通郵便に入れて差出した場合には申告を受け付けませんからご承知おきください。ただ『書留』扱いではありませんと万一被害を受けても調査がむずかしいこととなりますし、ご損害の補償もできませんのでご留意願うとともに、特に『速達』扱いは書留と違い記録扱いではありませんのでご注意ください。

を代表者(十二日末広町佐藤葉子さん、十七日末広町岩瀬トキ子さん)が万谷管理人を通じて市立養老院の老人たちに贈って喜ばれました。

苦小牧文学編集委員会では、第十四回苦小牧市文化祭を記念して『苦小牧文学』第 四号を発行することになり、その掲載原稿を一般から募集しております。応募作品は創作、戯曲、評論、随筆(四百字詰原稿用紙五枚以内)詩、短歌(五首以内)俳句(五句以内)などで、一人一編に限りまします。くわしことは、公民館内苦小牧文学編集委員会事務局(〒二四六七)にきて三十日までに参加料五十円を添えてご投稿ください。

稿を募集中です

験は、十一月十一日午前九時半から札幌、函館、旭川、帯広、北見、釧路各市の会場それぞれ行なわれます。試験科目は衛生法規、公衆衛生学、栄養学、食品学、食品衛生学、調理理論などで、受験希望者は資格や提出書類などくわしいことを苦小牧保健所にきて三十日までにお申

美 挙

十二日と十七日に市の施設見学会に参加した婦人たち(計百十七人)もそれぞれ十円以上を出し合い、これ

行政についての苦情やお困りのことは

表町18 錦戸正一郎氏

協力委員 東町1 森 春明氏

★毎月1日、市役所で行政苦情相談を行っております。どうぞご利用ください。

## 警 告

演習林は試験研究のため支障があるので、入林の制限をしているが、ご存じでない人に再度お知らせします。入林希望者はつきの場合だけ許可するから、前日の午前中に事務所に申し出てくださいます。

一、構内に遠足や見学のため入林するとき、

二、キノコ取りは毎月第二および第四日曜日に限る。

三、事業のため入林を必要とするとき。

九月二十一日

北海道大学苦小牧演習林

苦小牧市高丘(〒二二七二)

東芝テレビ 21回月賦販売!!

テレビの修理は TEL4235

浅井電気商会へ

ナショナル、三菱各一流メーカー品取扱店

テレビ高価下取実施中

車道の歩行は やめましょう

横断歩道を必ず 通りましょう

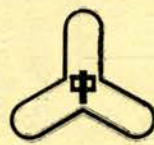




6

### 苫小牧市立東中学校

創立 昭和二十二年六月一日  
校長 帆 保 興

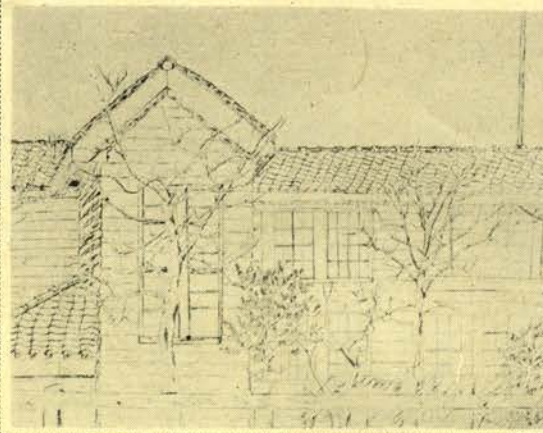


### 校章のいわれ

善、美と子ども、教師、父母であり、直線と曲線は男性と女性を象徴したものです。そして淡青と白と銀で希望と純潔と平和を表わしたものです。

### 私たちの学校

学校のまわりはわたくしたちがつくった芝生でとりかこまれていきます。緑の芝生に白いサクがマッチしてとてもきれいです。校舎は近代建築の新しいものから木造の古いものまでいろいろあります。わたくしが入っている古い校舎はとておきたなく階段などはガタガタキシキシキってやかましいですが、これがかえって親しみやすくなっています。この中でわたくしたちは活気あふれのびのびと生活しています。運動会、体育大会な



文…二年岸浪優子  
絵…二年伊藤政広

32 級数  
1,630 級数  
51 級数  
三つの輪は、真、善、美と子ども、教師、父母であり、直線と曲線は男性と女性を象徴したものです。そして淡青と白と銀で希望と純潔と平和を表わしたものです。

どクラス一丸となって練習、試合を楽しんでいます。また、個人個人の結びつきひいてはクラスの和のためにクラス内にグループをつくらせています。学習にも美化にもつねにこのグループが中心となって動いています。放課後班長を中心として英語や数学をやって少しでも実力がつくようにがんばっているグループもあります。

先生がたも今までの中間、期末試験をやめて月一回の一斉テストでわたくしたちの本当の実力がわかるようにと考えてくれています。このような東中学校に在ることをわたくしはたいへんうれしくそして誇りに思っています。残された中学生生活を有意義に送ろうと誓いながら。

## 流感の予防接種延期

悪性の流感(インフルエンザ)予防接種の日程は、今回の本紙に掲載する予定でしたが、都合により延期となりましたので、後日改めてお知らせいたします。なお、接種時期は大体十月下旬になるみこみです。(市保健課予防係)

### ごみ容器かんの小売業者指定へ

市では、ごみ容器かんの小売業者の指定を行ないますので、指定を受け

### 渡辺、矢島さん表彰

十三、四日札幌市民会館で開かれた全国更生保護大会の席上で、当市から渡辺広継七三〇全国保護司連盟会長表彰、矢島浪江(四八)北海道地方更生保護委員会委員長表彰の両氏が功労者として表彰されました。

### 青少年健全育成 昭和三十七年度青少年児童指導者講習

青少年健全育成 昭和三十七年度青少年児童指導者講習 年度青少年児童指導者講習 年度青少年児童指導者講習

### 木造橋の一部八月六日、字勇海岸に漂着

木造橋の一部(八月六日、字勇海岸に漂着) 木造橋の一部(八月六日、字勇海岸に漂着)

子どもは男の子でも女の子でも最初には母に依存し、母に愛着し、もっぱら母を対象としています。だから子どもにとって特にその性格をつくり上げる上において母の影響をうけることになる。やさしい父であるか、きびしい父であるか、父がどんな性格の人

### 夫婦げんかは子どもに悪い影響

あるかによってその影響はまちまちであるが、どんな場合でも父はこどもから一つの權威として受けとられます。心理学者は『一度もしかられたことのない父に育てられた場合でも無意識の中に恐怖を残存させていることが少なくない』といっています



第51号

健全育成児童指導者講習会は、地区補導委員または子ども会後援者などを対象として、二十七日午前九時半から市役所三階議員会議室で行ないます。これは地域社会における児童の健全育成活動にあたる指導者の養成および資質の向上をはかるためで講習内容は①児童の心理(補導技術非行問題を含む) ②子ども会③子どもの健全育成④地区補導委員の任務性格などで、講師は中央児童相談所長ほか二名です。

「ゴム合羽  
ビニール合羽」

その他 ゴム手袋、胸付ズボン、ウデヌキ、  
ゴム長(耐酸性あり)魚つり用胴付長

駅前

靴のウエダ

T 2302

(菊地記)