

とまこまい

昭和37年12月1日 第339号 毎月1、10、20日発行 (定価1部5円)

発行所
北海道苫小牧市役所

編集発行人

新岡正敏

昭和28年6月28日

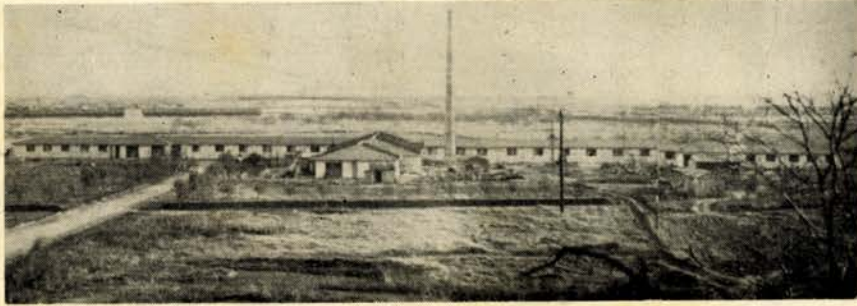
第三種郵便物認可

12月は
固定資産税(第4期分)
都市計画税納期です

37.12.01

たしかな納期
いすも納期
納付書は、必
し納付書を出
すに納付書は
12月25日ま
でに納付書は
12月25日ま
でに納付書は
12月25日ま
でに納付書は

「お買物は苫小牧市で」
を案てにときろ
々々懸れ際用つよ
い。年定物の愛とす
し。多予い品にお
忙し。に買産旨さ
おし。り月お市趣だ
と。な。4の。の。く。
か。い。と。年。始。品。力。す。品。』
何。察。月。明。年。産。で。協。ま。国
は。お。1。も。末。道。市。に。上。ま。日。長。工。頭
に。と。こ。開。港。年。品。小。助。申。い。月。1。日。長。工。頭
ま。こ。と。日。産。苦。一。い。買。12。月。1。日。長。工。頭
さ。の。す。し。今。国。は。の。願。ら。年。12。月。1。日。長。工。頭
皆。し。余。ま。す。良。物。展。お。か。37。昭
の。こ。も。り。ま。優。い。発。て。い。昭
民。過。年。あり。『買。市。ね。良。』
市。お。今。で。お。は。お。本。重。『良。』



田中正太郎
岩倉巻次

仏間、スチームもできる

収容者 増築工事の完成間近い市立養老院

八月いらい第二期増築工事を進めていた市立養老院「静和荘」は、いよいよ近く完成いたします。この増築工事は、平屋ブロック造、九百五十七平方尺(二百九十坪)工費二千八百万円で、収容室(十八)はじめ寮室母、仏間、静養室、食堂、医務室、看護婦室(専任常駐一名)事務室、小使室などがつくられたほか、スチ

(写真上は、増築工事の完成間近い市立養老院「静和荘」の全景)



毎月十日は市の清掃デー

毎月十日は、市の「清掃デー」です。この日は、家族そろってそれぞれ家の回りや付近の路面の掃除、汚物の除去などを行ない、清潔で住みよい生活環境をつくるように努めましょう。

千歳市も三日 千歳市では、から野犬狩り三日から十九日まで同管管内にわたり野犬掃とうを行ないますから、隣接地に住んでいる苫小牧市の畜犬所有者は、畜犬を必ずつないで人畜に危害を加えないように注意ください。なお、十月二十日付発行の本紙でお知らせしたとおり、苫小牧市でも十月二十日から(来年三月三十一日まで)第三次野犬掃とうを行なっております。

元気にすべり回る子ら

(写真は、寒気をものともせず元気にすべり回っている風の子たち一緑リンクで)

選手権大会ならびに高校選手権大会をかね第十八回国体道子選のスピード競技(アイスホッケー)は王子体育館で、が行なわれ、市教委では大会の万全を期して整備に努めております。

九月末から緑リンクのモリりを始め十月二十日終了、引き続きフエンスや土盛り整備、水門取り替えなど(総工費二十四万五千円)に二十日間を要したほか十一月末には役員室の新築工事に着手しました。これは同リンク周辺の既設選手休憩室(更衣室)の隣接地に建てられておりモルタル塗り、二階建二十三坪工費九十二万円で十二月中旬でろまでにできあがることになっております。

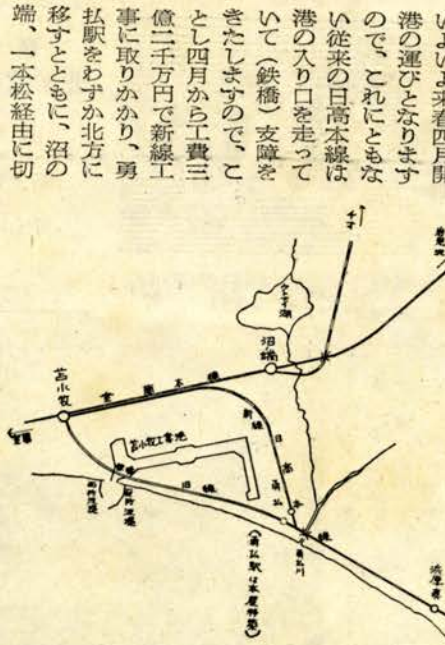
全道大会に備えて役員室も新築中

日高本線の切替え工事が完成し 新線による輸送開始

旅客や貨物運賃が多少増額
苦小牧—浜厚真駅間は二キロ延長

国鉄日高本線苦小牧—勇払駅間の移設工事が、さいきん完成して十二月一日から新ルートによる輸送を開始いたします。

日高本線の線路付け替え略図



国民年金保険料の37年中納入額は 37年所得税控除の対象となります

国民年金の保険料は、保険税と同じように、所得税が課せられるときに所得金額から控除されます。つまり所得税を納めなければならぬ人が自分の国民年金保険料を納めた場合あるいは扶養親族の保険料を納めた場合には、所得税を納めなければならぬ人の所得からその保険料合計額の全部が差し引かれて、所得税が課せられるようになっておりますので、十二月分までの保険料はできる

老後の安定
不測の事故に備える
国民年金

暮らしと結び税制展
道と道納税推進本部では、札幌国税

年末年始のご贈答用タバコは市内で買いましたら

え工事により苦小牧—勇払—浜厚真駅間の営業キロ程が下記の表のように二キロ延長となり

区間	現行	変更後	増
苦小牧—勇払	11.5	13.1	1.6
勇払—浜厚真	9.2	9.6	0.4
計	20.7	22.7	2.0

また勇払駅から東京都内、早来、栗

お米の通帳切り替え

(十日までに) 現在の通帳は登録店へ

昭和三十八米穀年度において使用する一般用米穀類購入通帳の切り替えを行ないますから、現在使用している通帳を十二月十日までに登録店へ提出してください。登録店では

局、各新聞社、NHK、HBC、S TV後援により「暮らしと結ぶ税制展」を十二月四日から九日まで市丸井今井デパート四階で行ないます。これは「なぜ税金が必要なのか」といふ疑問があり、それがどう使われるのか。これら税に対する正しい見方など道民一人一人に理解していただくためです。機会がございましたらぜひ、ご覧願います。なお、会場において質問などありましたら遠慮なく係員にお問合せください(胆振支庁)

38年度給与住宅 総合説明会

市役所5階
道建設部では5日午後1時から、市役所三階議員会議室で昭和38年度給与住宅総合説明会を開きます。これは、各会社、事業所の社宅、公宅など従業員の住宅問題について関係者の理解を深め、かつ適切な住宅建設計画上の参考としてもらうため、当日は公団特定分譲住宅(日本住宅公団東京支所取扱)産業労働者住宅、中高層耐火建築物融資(以上住宅金融公庫札幌支所取扱)厚生年金還元融資住宅(道建設部取扱)などの制度を紹介いたします。関係者多数の出席を望んでおります。

山、岩見沢、旭川、千歳、小樽各駅まで十円増額、定期運賃(二カ月)は、苦小牧—勇払駅間の普通では八十円あがって一千二百円に、通勤は七十円あがって七百九十円に、通

また、米穀類購入通帳が手元にある場合は、他管内へ転出する証明書を交付できないこともありま

地方選挙必携

北海道選挙管理委員会事務局編
B6版 220頁 価180円

苦小牧市選挙管理委員会事務局

来春四月の統一地方選挙の候補者、運動員のために、選挙法規を広くしかもできるだけ、やさしく説明しております。

石炭 コークス
プロパンガス



王子体育館前
菱雄石炭

王子体育館前 2420 3308



密殺防止 ことしは年末年始が近づき、密殺肉が出る季節となりまして、密殺は風紀上からも禁止されており、自家用と殺でもと

密殺肉は危険です

自家用と殺希望者は二日前に届け出を

ことしも、恵まれない人たちに
暖かい愛の手をさしのべよう

米を集めることに
現金とお
訪問して
ちが戸別
の役員た
人会など
落会、婦
内会、部
は、各町
の運動に
した。こ
になりま
さへんこ
になりま
した。こ
の運動に
は、各町
内会、部
落会、婦
人会など
の役員た
ちが戸別
訪問して
現金とお
米を集め
ることに
なっており
ますから、
ことしの目
標七十万円
(昨年の募
金総額六十八
万)達成のた
め、市民皆さ
まの特段の
ご協力をお願い
いたします。こ
の運動により
集められた金
品は、市内

歳末たすけあい運動に
ご協力を



市ではことしも、一日から十五日まで全市にわたり「歳末たすけあい運動」を展開して、恵まれない人たちに明るく楽しいお正月を迎えていた

に居住する被保護世帯、要保護世帯(約三百五十世帯)に配分委員会(十五名で構成)の決定にもつき市福祉事務所から二十四日ごろ配分

ためになる 母親学級

12日から公民館で

市保健課では公民館、保健所と共催で母親学級(無料)を十二日から四日間公民館で開設いたします。希望者は十日までに市保健課または保健所、公民館にお申込み(電話でもよい)ください。定員(三十名)になりしだい締め切ります。学級内容と日程はつきのとおりです。

▽12日―妊娠の生理現象▽13日―妊産婦の栄養、赤ちゃんの保育、衣類▽14日―赤ちゃんとのお風呂、産後、赤ちゃんとのお風呂

畜場外では好ましくないので、できるだけと畜場を使用してください。密殺された肉はと畜検査員の検査をうけていないので、食べるとは非常に危険です。いろいろな伝染病、寄生虫による病気が食中毒にかかる恐れがありますので、このような肉は絶対食べないようにしてください

①自家用と殺の届出!!
②自家用と殺の届出!!
③自家用と殺の届出!!
④自家用と殺希望者で、苦小牧市立食肉処理場を利用する方は、二十日(木)と日程を設けてありますのでこの日をご利用ください。なお、十八、十九日に受付をいたしますのでハンとつきの料金を持参して市保健課衛生係へお申込みください。

1012月分生活扶助費は生活保護法による生活、住宅教育扶助費十二月分は十日(月曜)午前九時から午後二時までの間に支給します

肉製品製造業▽飲食店(旅館、料理店、食堂)▽学校、病院(給食施設)その他の団体

赤ちゃんの健康相談
赤ちゃんの無料健康相談は、十一日勇払消防会館(勇払地区)相談員、国策診療所只野医師、十八日旭町旭地区連合会館(一区、二区、末広町旭町、港町、汐見町)相談員、市立総合病院(鈴木医師)において行なわれます。今回の対象は昨年十一月一日から今年十月三十一日までに生まれた赤ちゃん、該当児はこの機会に相談をうけてください。

ゆづりあう
人と車に
事故はない

みんなが えらぶ貯蓄

新しい時代の貯蓄は、なんといつても安全・有利・便利
3つの条件がそろつていなければなりません。
郵便局の定期貯蓄は、安全・絶対・有利・便利
の4つを兼ねており、しかも、利息が優厚で、いつでも自由に引き出すことができます。このように郵便局の定期貯蓄は、3つの条件がそろつており、最も適した貯蓄です。
◎たいせつなボーナスの半分はぜひ郵便貯蓄に

苦小牧市内各郵便局

全店防寒靴セール

駅前靴のウエダ T2302

学校だより

13

市立勇弘中学校

創立 昭和二十四年四月一日

(苦小牧東中から独立)

校長 清水石 政雄



9 人
13 人
教員数
生徒数
学生先

校章のいわれ

地に勇弘のYを入れたもの。(初代PT会長 田中正経氏創案)

私たちの学校

ぼくたちの学校では、九月下旬から十月上旬にかけて、いろいろな行事があった。その一つは文化祭だ。先月二十日、各学級代表の弁論大会が開かれ、翌二十一日の演劇音楽発表会、図工・手芸・工芸・書道などの展示会、それに今年はじめの試みであるバザーでその多彩な行事の幕を閉じた。

その中で特に印象に残っているのは、弁論大会で、一年生が二位に入賞したことです。このことは校長先生の講評の中にもあったように弁論が年々うまくなってきているということです。展示会では、図工クラブの焼き物や、書道クラブの作品が目にとまり、演劇音楽発表会では、三年生の



『夕鶴』の一幕 (生徒会長)

給水工事の申込みは10日以前に水道課から

本紙前号(十一月二十日発行)でお知らせしたとおりこれから水道をひきたい方は、寒さもおそろしく厳しくなり地盤の凍結も厚さを増し、工事也非常に困難になりましたので早く申込みください。工事指定業者にお申込みください。申込みは十日まで受け付けますが、その後は年内に工事の完了がむづかしいのと、地盤の凍結によって工事費も非常に高くなりますので、十日以前にお申込み願います。

明るい家庭に簡易保険

- 1日―ねずみ駆除(20日まで、浜町、元町、山手町) 歳末たすけあい運動(15日まで) 昭和三十八年度学齢児童申告受付(各小学校) 納税強調月間 3日―昭和三十八年度消防職員採用試験(消防本部) 部落巡回健康相談(弁天) 4日―市立図書館家庭文庫(西町会館) 補導センター事務局会議(公民館) 乳幼児検診(沼の端) 自動車運転免許試験(8日まで、自動車学校) 5日―乳幼児検診(錦岡) 昭和三十七年度市内教職員道外教育視察報告会(公民館) 8日―全市連合大売出し(31日まで) 上旬―青少年問題協議会(公民館) 第31回定例市議会、社交ダンス

錦岡の無灯火地帯に電気を



【問】無灯火地帯に住むものです。が、毎日生活に追われていたため、二百坪くらい先の家まで電気が来ていても配線工事してもらえず、子どもたちもうらめしげに隣の電灯を見つめているような次第です。今春の市広報に錦岡の無灯火地帯をなくするのっていいましたので楽しみに待っていたのですが、工事をしてくれない様子はないのでどうしたものかお伺いしたいです。また、市で工事をしてもらえないとしたら個人で負担する費用はいくらくらいかかるかお知らせください。(錦岡一市民)

【答】お問合せの点につきましてあなたの言われる市で工事をやるという事は従来例もありませんし、できないことと思えます。あとで述べます補助金制度と混同されたのではないのでしょうか。また個人で工事をやる場合は北海道電力営業所に伺った望(密) いましたところ、り要(密) 工事費に比較して知(密) 電気の消費が一定い(密) の水準まで達しない(密) ければ工事はできません(密) ない(密) のこと(密) 市政(密) ならず(密) 必要(密) 工事費を負担すればできる方法もありませんので、ご希望があれば直接北電営業所に申込んでください。この場合、市から補助金が出る制度もありますので詳細につきましては市商工水産課まで来ていただけましたらご説明いたします(市商工水産課)



12月広報こよみ

- 講座、趣味の年賀状講習会(公民館) 民生委員協議会 11日―乳幼児検診(勇弘) 14日―レコードコンサート、補導委員代表者会議(以上公民館) 消防 18日―乳幼児検診(旭町) 補導センター事務局会議(公民館) 19日―補導委員会(公民館) 20日―クリスマス子ども会(公民館) 市立図書館巡回文庫(弁天、静川、柏原、植苗、沼の端) 中旬―映画会、講演会(以上公民館) 国保運営協議会 21日―市立図書館巡回文庫(樽前) 錦岡、丸山、高丘) 22日―各小中学校終業式、消防歳末警戒(31日まで、市内一円) 冬至 24日―歳末たすけあい配分(予定) 25日―補導センター事務局会議(公民館) クリスマス 28日―各官庁ご用納め 下旬―第二土地区画整理審議会

生活の合理化 貸衣裳 花嫁衣裳・留袖 喪服・モーニング 婚礼用式具一式 種々と相談に応じます このたび打掛け、ドレスなど新しく取りそろえました まるの貸衣裳店 錦町(ミツバ) 横通り T 2281 (丸野スタチオ)

お祝いに、記念に ルームアクセサリ-を 各種趣味の会 会員募集 平和堂 駅前通り T 3830