

発行所 北海道苫小牧市役所  
 編集発行人 新岡正敏  
 昭和38年6月28日  
 第三種郵便物認可

人口動態 (十二月末)

出生	一五、六五三人
死亡	七、七六七人
転入	二、六三三人
転出	九、三三一人
前住未登録等	五、一三一人
増十人	四、〇〇人
減五人	二、〇七人
世帯増加	一、一六人
人口増加	三、六四一人
住民登録人口	三、六四一人

## 交通安全の祈りこめて

### 新春の神前に誓う交通指導員ら

十一日交通安全日にあたり、苫小牧市安全都市推進協議会(会長田中正太郎氏) 苫小牧交通安全協会苫小牧分会(分会長対島豊三氏)では、午前九時から樽前山神社で交通安全祈願祭を行ない、輪禍の犠牲になった故人たちのめい福を祈るとともに、ことごと事故の絶無を目ざしていつそ努力することを神前に誓い合いました。

この日、田中会長、対島分会長以下役員、小林警察署長以下交通課員、渡辺市議会議長、長沢王子工場次長、交通指導員ら約百二十人が参列しましたが、交通指導員は

### 信用金庫前十字路に信号機つく

いずれも制帽に腕章、笛をつけ、元氣いっばいな姿が目まはいておりました。

交通安全祈願祭に引き続き一同は、駅前通り信用金庫前に九日から新設されたコーズトップの信号機開通式にも参加いたしました。この総工費は三十九万円で、信用金庫が十五万円、残りを安全都市推進協議会と交通安全協会苫小牧分会で負担したものです。



(写真上) 樽前山神社の交通安全祈願祭、下は駅前通りと三条通りの交差点に新設されたシグナル

## 交通事故告知板

件数	死者	傷者	
37年1月~12月	410	27	349
36年同期	425	47	359
差引	△ 15	△ 20	△ 10

輸禍で悩んでいる方は  
 交通事故処理委員会へ  
 交通事故にあつて負傷または死亡し

## 陳情四件とも採択 新年初の市議会

被害者またはその遺族で、医療費、事故処理委員会(札幌市大通り西十や見舞金、弔慰料などの賠償問題で三丁目札幌地方裁判所内)にご相談になっている方は、札幌弁護士会交通

新年初の市議会(第三十二回臨時)は、十一日午後二時半から会期一日間で開かれました。上程議案は一件だけで原案どおり決定、陳情四件はいずれも採択となりました。

- ▽例月(昭和三十七年十一月分)出納検査結果報告—終了
- ▽議案北海道特別低家賃住宅の管理に関する事務受託(昨年緑町一九番地に建設した北海道特別低家賃住宅II補強コンクリートブロック造、平家建116戸の管理に関する事務について、道が委託規約により苫小牧市に委託するのを引き受けることに同意を求めるというもの) — 原案どおり決定
- ▽陳情①柏原地区通学バス運行(和光中PTA) ②社会教育施設拡充整備(こしは文化会館、総合博物館および公民館、図書館の分館を東西地区にそれぞれ建設してほしい。新規広報車を購入してほしい。II 苫小牧市社会教育委員会) ③街路灯維持費助成(旭地区連合会) ④臨港地区に倉庫などの敷地借用(苫小牧建材協議会) 以上の陳情四件はいずれも採択、理事者送付

## 水道もついて重なる喜び

### 糸井開拓団の念願成就

糸井開拓団が二、三年前から農林省に陳情を続けていた水道施設がついに結実して、十二月二十五日から水道の水が飲めるようになり大喜びです。

この通水式と祝賀会は田中市長、市議会代表、立花胆振支庁長、同開拓団員、関係者など六十人余りが出席して十二日午後一時から産業会館で盛大に行なわれました。

十一月十五日着工、十二月十七日完成しましたが、山手町の紅葉カ丘団地付近での水道本管につなぎだもので、配水管延長六千二百二十八、総工費一千三百九十九万二千円(酪農学園植苗) 学校法人酪農農場にも電話(学園植苗農場(場長相沢栄佐男氏)に十一日から待望の農村電話(三九一五番)が開設されましたからご利用ください。

として保存しておくと、そのとき役になりたくてあります

# 選挙にはどんな態度でのぞむべきか 自分自身で処理しよう

## だれの指図も受けず力も借りない

自分自身に関することは、だれからも指図を受けず、だれからも力も借りない。苦小牧市のいろいろな事柄を処理することです。したがって苦小牧市民全部が集まって、いろいろな事柄の処理方法をきめればよい風船あげよう

「勢やおよし、事前運動だ」

森吉正照



も指図を受けず、だれからも力も借りない。自分自身で処理すること。これは、極めて大切なことです。そこには、自己の主体性というものがあつて、それが個人における自治といえます。この自治の精神がいろいろな社会生活の中にある

わけて、個人の自治がもたらす自治の精神が、地方自治もその一つです。

地方自治は、一定の地域社会において自治が行なわれるということ。すなわち、苦小牧市内に住む人々が外部の人々の指図を受けることなく、また外部の人びとに依存すること



## 一人の申告遅延は全体に影響

### 工業調査にお願い

- ①工業調査、中小企業総合基本調査とも、統計法に基づく指定統計です
- ②従って、申告者の秘密の保護については徴税その他申告者に利害を生ずるような目的には使用されません
- ③秘密をもちし、統計以外の目的に

窃用したものは統計法により処罰されます。

④これは統計の真実を守るための法的な措置です。

⑤この調査の結果は、わが国産業経済の状況を知る最も重要なものの一つであり、不正確な申告は、わが国はもとより、当市の将来にも大きな禍根を残すこととなります。

⑥この調査に従事する調査員は、本

のですが、きわめて小さな地域社会であればともかく、苦小牧市民七万人全部が集まって相談する訳にはゆきません。そこで、だれか代表者にやらせようというのが、現在の地方自治の方式になっており、この代表者を選ぶのが「選挙」です。だから「選挙」は地方自治の最も基本になるものです。

代表者を選び、選んだ代表者に、一切をまかせるのですから、いいかげんな気持で「選挙」をしては飛んで

もなひことになりま

『選挙』にのぞむ態度

として、いろいろなこ

とがあげられると思

ますが、やはり、だれ

からも指図を受けるこ

となく、まただれに力

を借りることもなく、

自分自身で処理する

ことでないでしょうか

ところで、投票は秘密

なものであるというこ

とが案外知られていな

さうです。

自分の考えどおり自由

な投票ができないのは

『投票は秘密で、他人

には絶対分らない』

## 簿籍選挙名簿 縦覧開始しました

十二月一日現在で作られる農業委員会選挙人名簿がつぎのとおりで、毎日(日曜日と土曜日)午前八時三十分から午後五時まで、選挙管理委員会事務局で見せておられます。今年、農業委員会委員の改選の年で、ぜひ一度名簿をご覧になって

投票区	区	域	男	女	計
1	市	内	117	128	245
2	米	井	115	110	225
3	錦	岡	98	93	191
4	樟	前	95	102	197
5	沼	端、明	50	52	102
6	勇	弘、天	75	62	137
7	柏	原、拓	97	94	191
8	植	苗、中央、遠	33	37	70
9	植	苗、南北西	53	54	107
10	静	川	19	13	32
11	弁	天	85	78	163
計			837	823	1660

登録もれがないか確かめてください

ものであることが知らないのであるといわれています。選挙で分かることは「投票をしたか」しなかったか」というだけで「だれに投票したか」はだれにも分かるも

のでありません。アナタの投票は、アナタ以外には絶対に分かりません。義理、人情、力、飲食、カネとの縁を断ちきって、自由な一票を入れましょう。

## 事業所の秘密は厳重に保護して 統計調査の真実を守る方針です

### 賃金給与調査

昨年四月分および七月分について賃金給与調査を行いました。これに引続き昨年十二月分について実施中であります。この調査の結果は労働力帯給の問題をはじめ科学的な市政の方向づけを行なう重要な指針となるものでありこの効果はいづれ各業界に還元されるものであります。またこの調査の結果は、集計された結果のみを統計資料として使用し、事業所の秘密は厳重に保護して統計の真実を守る方針であります。

各調査対象事業所におかれては、これらの主旨を十分ご理解の上、訪問する調査員を信頼され、この調査が滞りなく終わるよう積極的なご協力をお願いいたします。

⑦申告義務者の申告遅延は、市全体、ひいては道、国の集計遅延と、極めて強い関連性をもっています。

⑧申告義務者の十分なご理解をいた

責任もつてお勧めできる

NECの電気製品で

今年も明るく、楽しく、暖かく、

故障なら電話1本ですぐお伺いします。

修理販売 滝川電器サービスセンタ

小児科、内科、放射線科  
保険取扱、往診、育児相談随意

## 三輪小児科

院長 三輪 竹夫

苦小牧市本町一条通り T3247番

# 奨学金を給付、貸与

四月一 高校、大学各五人を選んで

市育英会の設立総会は十七日午後一時から市役所で開かれ、会則、奨学選考基準と諸規定、役員などを決め正式に発足しました。

この奨学資金制度は、一昨年十一月十六日になられた名譽市民小保方市翁の遺志で市に贈

## 市育英会正式に発足 故小保方翁の遺志みのる

奨学生に選びます。

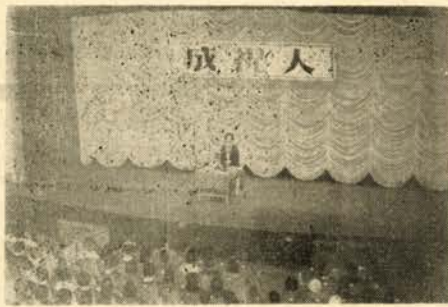
高校生には月千二百円を給付、大学生には三千円、五千円、八千円の三段階を設けて貸与し、卒業後十年以内に返済することになっております

### 成人式の不参加者にも記念品

市教委では、十五日王子娛樂場で成人式と記念行事を行ない、おとなの仲間入りする成年男女の晴れの門出と前途を祝いましたが、当日参加したのは男女合わせて九百三十人でした。

なお、この成人式に参加できなかった方にも、記念品を差し上げますから案内状(年賀ハガキ)を持って、二月二十日までに公民館へおいでください。  
(写真は、成人式における道社会教

育委員毛利昭子先生の記念講演)



する選考委員会で決められますが、第一回の奨学生は一月中旬に各学校長を通じて推薦を受け二月中旬に発表し四月一日から給付、貸付を行なう予定で、近き将来において財団法人に切り替える方針です。

なお、初代理事長には田中市長が選ばれましたが、役員はつぎのとおりで、この事務は市教委で取扱うこと

### 王子など篤志寄付者に感謝状

落成式

山手町市立養老院「静和荘」は、昨年末第二期増築工事も終えましたので、十八日午前十一時から同養老院で落成式を盛大に行ないました。席上、工事請負者鈴木建設、大信工機、管野電気の代表三人と、王子製紙はじめ、養老院に二万円以上寄付したつぎの二十一氏、またテレビ、洗濯機を寄贈したライオンスクラフに市長からそれぞれ感謝状をおくりました。引続き、創業五十周年記念に五百万円を市に寄付して養老院建



(写真は養老院の落成式)

工場に対し国家ほう状が伝達されました。

第二期工事完成により総建坪は一千五百八十八平方尺(四百七十九坪)総工費三千八百七十一万五千円となりましたが、居室は四人用八畳十(従来十)三人用六畳四、二人用(夫婦もの)六畳四の十八室がふえ、合計二十八室、百人(従来四十人)収容できるようになりました。  
このほか、舞台つきの食堂や静養室医務室などもでき、仏間にはりっぱ

になりました。

▽理事―大泉市助役、新岡市総務部長、市教委小野委員長、同森田教育長、市内道立高校校長代表、弥生中伊東校長、商工会議所岩倉会長、王子財務部小保方副部長、市議会岩本、深沢議員  
▽監事―市議会竹田議員、菱中興業保利専務取締役、ロータリークラブ藤田隆一会長  
▽事務局長―市教委工藤教育次長

な仏壇も購入され、全道に誇り得る充実した養老施設といわれております。

王子製紙苦小牧工場、高柳武夫(東京)中原幸四郎(緑町)宮本義勝(本町)北川吉二(錦町)今成作市郎(表町)吉本竹一(錦町)中村勇(元町)工藤政治(中野)奥口源八(本町)古村敏男(王子社宅中部二区)平内キヌ(錦町)佐々木周三(浜町)清水トシ(王子社宅中部一区)森本巖(大町)間山キミ(栄町)森田太作(栄町)長谷山英麿(王子社宅中部五区)瀬田石信男(王子社宅東部七区)大頭一三(緑町)本間敏幸(元町)苦小牧ライオンスクラフ(会長大泉隆)

製紙対古河電工定期戦(王子体育館)

### 「ほうそう」は

市では「ほうそう」を二月上旬から全市にわたって行ないますから、つぎの該当者は必ず受けてください。そのとき母子手帳をお忘れなく。  
なお、日程その他くわしいことは、二月一日発行の本紙に掲載いたしましたから、ご注意願います。

①生後二月から十二月までの方(昭和三十六年十二月一日から昭和三十七年十一月末日までに生まれた赤ちゃん)またはまだ一度も「ほうそう」を受けてない赤ちゃん、前年受けたが完全につかえなかった赤ちゃん  
②ことし小学校に入学するお子さん  
③ことし小学校を卒業するお子さん(各学校で行なう)

### 国民年金保険料納付の出張取扱い日程

▽二十二日―本町会館、大町会館  
▽二十三日―栄町会館、錦町会館  
▽二十四日―一区(表町)会館、八区(木場町)会館  
▽二十五日―緑町二区会館、緑町公住集会所  
▽二十八日―山手町脇田民生委員宅(時間はいずれも午後一時から四時まで)

### 「かおり幼稚園」園児募集

▽募集園児数 一年保育児―三十名  
二年保育児―四十名  
三年保育児―若干名

▽申込み方法 二、三歳児は「かおり幼稚園」にきて、二月二十日までに(毎日午後一時から四時まで受付)お申込みください。  
日本キリスト教団 苦小牧弥生教会付属

かおり幼稚園  
苦小牧市西弥生町(T三三〇八)



美脚線が弱い紳士

新年の第一歩を心からお祝い申し上げます。今年もどうぞよろしく。王子クーポン券をご利用下さい。

駅前 靴のウエダ T2302

☆只今防寒靴全店割引セール→御買得な価格でご入手になれます☆

