

発行所 小牧市役所

編集者 小牧市役所

印刷所 新正印刷

発行日 昭和38年6月28日

第三種郵便物認可

世帯数	一六、四八一
人口	七四、八八八
出生	一、二九八
死亡	一、二二八
転入	一、二二八
転出	一、二二八
前住地未登録等増五人	九五四人
世帯増加	一七〇
人口増加	五二二人
(住民登録人口による)	

大泉市長の施政方針演説



「苦小牧総合開発基本計画」は日本都市計画学会で新産法にマッチせしめて策定中で、この計画を基礎に理想的な臨海工業都市を建設したい。都市計画幹線街路は国の施策と相まち、こんご八カ年計画を樹立、整備したい。

二、産業の振興

①農業振興

港の商工区、漁港区整備に努力

理想的な臨海工業都市建設を目ざす

第二回臨時市議会は、十日から会期十二日間が開かれておりますが、大泉市長「写真」は十日、初の施政方針演説を行ないました。その内容のあらましはつぎのとおりです。

一、総合開発

①港湾の整備と工場誘致について

港湾の整備として特に当面、商工区の完成、漁港区等の整備および工業港区の掘り込み開始に努力したい。漁港問題は昭和三十九年度から着手されるよう強力に推進したい。工業地帯へ誘致予定の製鉄、石油等の基幹産業の衛生産業となるべき企業の誘致に努力し、一面港湾に係る一般中級企業についても本域内に誘致するよう国および関係方面に再検討を要請したい。

②土地造成事業について

土地造成事業は本年も引き続き緑町明野地区を実施するほか、埋め立てずみの緑町地区の測量ならびに街路排水等の整備をはかる。また、高丘旧市有林地の宅地化計画も進めたい

③都市計画ならびに土地区画整理について

「苦小牧総合開発基本計画」は日本都市計画学会で新産法にマッチせしめて策定中で、この計画を基礎に理想的な臨海工業都市を建設したい。都市計画幹線街路は国の施策と相まち、こんご八カ年計画を樹立、整備したい。

二、市民福祉

①教育について

将来は消費都市近郊生産地域を形成し、生乳、野菜、食肉、鶏卵等を量産供給する使命をもつものなので土地改良、経営改善の資金導入、そ

②市民福祉について

住宅問題は市営住宅の建設と道営特別低家賃住宅の誘致に努力したい。失業対策は、特別失対、一般失対において道路、水路、土地造成、保健衛生等の整備事業に吸収したい。国または道立の職業訓練所の誘致に努め、早期実現を期したい。消防業務は、老朽車の更新により機動力を増強したい。水銀灯、防犯灯を設置して通行の安全などに努め、保育所については、緑町地区に新設し、児童会館も二カ所建設したい。老人、母子、身障者、低所得世帯を対象としたホームヘルパー制度について検討する。

③水産振興について

大型魚礁を錦岡沖合に設置する。漁協組の再建整備は、自主的経営による再建の完遂をはかるよう指導してゆく。

市民の福祉増進に連なる施策を重点的に

特別会計の各種事業会計は経済効果発揚に留意

今回提案の補正予算総額は、一般会計二億三千一百万円、特別会計一億五千二百百万円で、予算編成にあたっては、健全な財政運営を基調とし、市勢発展の基盤となり、かつ市民の福祉の増進に連なる施策を重点的に採り上げた。

予算編成

今回提案の補正予算総額は、一般会計二億三千一百万円、特別会計一億五千二百百万円で、予算編成にあたっては、健全な財政運営を基調とし、市勢発展の基盤となり、かつ市民の福祉の増進に連なる施策を重点的に採り上げた。

三、民生の安定と教育施設について

①教育について
小中学校校舎、屋体等の増改築、また教具教材等は年次計画により充実をはかり父兄の負担軽減に努力したい。公私立高次の増新設に努力するほか、特殊児童に対する教育施設の充実、中学校生徒の給食の実施、スポーツ振興の諸施設の拡充、総合的科學センターの設置などを検討してゆきたい。

②市民福祉について

住宅問題は市営住宅の建設と道営特別低家賃住宅の誘致に努力したい。失業対策は、特別失対、一般失対において道路、水路、土地造成、保健衛生等の整備事業に吸収したい。国または道立の職業訓練所の誘致に努め、早期実現を期したい。消防業務は、老朽車の更新により機動力を増強したい。水銀灯、防犯灯を設置して通行の安全などに努め、保育所については、緑町地区に新設し、児童会館も二カ所建設したい。老人、母子、身障者、低所得世帯を対象としたホームヘルパー制度について検討する。

③水産振興について

大型魚礁を錦岡沖合に設置する。漁協組の再建整備は、自主的経営による再建の完遂をはかるよう指導してゆく。

④公営企業について

上下水道事業は、揚水場、送水管および浄水場の完成をはかり、昭和三十九年度から逐次給水を開始したい。また、山手町等の未給水区域は土地区画整理事業と併行し順次配水を行ないたい。下水道事業は、下水道整備五カ年計画に基づき西部排水区を重点的に施工、終末処理場は昭和四十年年度において着工する。また緑町地区の排水施設も計画実施したい。交通事業は車両の増加をはかるほか、既存の路線を環状運行に改めたい。

⑤市民へのサービスについて

炭鉱離職者をはじめ市へ転入された方たちや一般市民のために、市政についての相談または苦情等を処理する係りを設置したい。市民サービスの向上をはかるため、行政機構の改革を実施することにした。

近年、都市建設の諸事業の推進により、逐年担税力も向上しつつあるが、急激に膨張する市政をまかない得る状態ではないので、これの対策として、国、道支出金の助成を求め、また起債発行により不足財源をカバーするより、より責任あるものと思ふ。起債発行額も年々多額となるが、発展に発展を続ける本市としては、真にやむを得ない処置と思ふ。また、近年地方財政健全化の方針に従い、地方債許可方針も規制が加えられつつあるがこれについては、関係方面の理解と協力を求めてゆきたいと思ふ。

農業委員の選挙は7月12日に決定

公民館など10投票所

立候補の締め 届出用紙等は25日から渡す 切り7月7日

来る七月十九日に任期満了になる若小牧市農業委員会委員の選挙は、七月十二日に行なうことに決定しまし

た。なお、今回の選挙は、全国的に七月十五日に統一して行なうことにな

っておりませんが、若小牧市の場合、榎前山神社の祭日に当たるため

選挙管理委員会では去る十六日の委員会において七月十二日に行なうこ

とに決定したものですから、有権者は間違いないようにしてください

また、同日の委員会において、投票所の指定、選挙会の日時、場所も決

定しました。

選挙の主な日程

七月二日 告示、立候補届受付
七月七日 立候補届締め切り
七月十二日 投票(午前七時から午後六時まで)

選挙会(午後八時から)

投票所 投票区
公民館 市内各町、字中野
赤井会館 字赤井
錦岡小学校 字錦岡
榎前小学校 字榎前
勇払消防会館 字勇払、字弁天(開拓を除く)

柏原小学校 植苗中央、トアサ
福井商店 植苗小学校
植苗小学校 字植苗、字美沢
静川小学校 字静川
弁天会館 弁天開拓

選挙会の日時と場所
選挙会(開票)は、七月十一日午後八時から、市役所議員会議室で行ないます。

立候補される方へ
選挙運動に対する注意、立候補届

出用紙等を六月二十五日からお渡ししますから、選挙管理委員会事務局(市長公宅二階)においでください。
なお、今回の選挙の総有権者数は一千六百六十名(男八百三十七名、女八百二十三名)です。

児童扶養手当の定時届出は今月中に

児童扶養手当の定時届出は、毎年六月と定められておりませんが、本年度は届出様式も改正になり、また証書更新の年でもありますので、つきとおり忘れずに届出を行なってくだ

事業所統計調査の目的
花子さん 統計が社会の発展に大切な役割を果たすものであることがよくわかりました

事業所統計調査の種類
花子さん この調査にはどんな種類があるんでしょうか。
太郎君 甲乙丙と三つの種類があります。甲調査は、国営、三公社以外の全事業所を調査するもので、乙調査は、甲調査で調べた事業所から

調査は、甲調査で調べた事業所から

国や地方自治体の行政経済施策に一役

対象は「事業の行なわれている一定の場所」

7月1日現在で 事業所統計調査

②

太郎君 この調査の結果は産業別の規模別、地域別等の統計表とし、国や地方自治体などの行政、経済施策に役立てるほか、特別の目的をもつ

サービスマスターの事業所の一部を国の指

会社組織でない事業所や公務、家事サービスマスターに該当する事業所は除かれます。

花子さん そのほかにも調査されない事業所がありますか。
太郎君 行政事務を行なう公営の事業所(市役所、警察署など)や専従の従業者のいない事業所(PTA全部調査され

て行なわれる他の統計調査の基礎資料として用いられます。

調査は、甲調査で調べた事業所から

調査は、甲調査で調べた事業所から

太郎君 自己の家のそばで営業している商店や飲食店、お花やおどりの教授所、そらぼんじゅくなども全部調査され

○七月一日現在で総理府統計局所の事業所統計調査が全国一律に行なわれます。
○この調査は統計法に基づき指定統計第二号で、調査対象となる事業所の事業主は、この調査についての調査員の質問に答える法的義務があります。
○この調査に従事する調査員は総理府統計局長の発行した調査員証を持っており、調査員証を持っていない者が調査員として調査に当たるとはなりません。
○この調査の結果は直接申告者の利害に関するような利用は禁じられております。調査員やこれを取扱う市関係職員は申告者の秘密を守る法的義務があります。
○調査員は七月一日から七月五日までの間に担当調査区内の全事業所を訪問し所定の調査票を作成し、七月十五日から二十日までの間に国の指示するサービスマスターの事業所について年間総収入、人件費等の再調査を行ないます。
○この調査が滞りなく終わるよう各事業所の理解と協力が望まれています。

事業所統計調査に理解と協力を

同委員が担当することになりますので、移転前であっても相談ごとがあった場合は同委員にご相談ください。

末広町の民(末広町の民生委員生委員内定)が現在欠員となっており、旭町担当の加藤虎雄委員が近日中に末広町に移転して

調査の対象
花子さん この調査の対象となるのはどういうものなんですか。
太郎君 一口に言ってしまうと、事業の行なわれている一定の場所(全部調査の対象となります。もっとも農業、林業、漁業、水産養殖業に該当する

町内会、趣味の同好会など)や行人、露店、それから駅のホームや劇場の中にある売店なども調査されます。

花子さん それ以外の事業所は全部調査の対象になるわけですね。
太郎君 そうです。

場所ごとの調査単位
花子さん 本店、支店、出張所などは別に調査されるのでしょうか。
太郎君 そのとおりです。場所単位で調査されるわけですから、

雇用者のいない事業所も花子さん 勤めている人がいなくても調査されるのでしょうか。
太郎君 自己の家のそばで営業している商店や飲食店、お花やおどりの教授所、そらぼんじゅくなども全部調査され

国民年金 保険料納入の

出張取扱案内

4,5,6月分保険料は必ず納めてください。ゆとりがあるときは1年分を納めるようおすすめします。

出張受付の日程	6月24日	元町会館	西弥生八起園	西町公住集会所
	6月25日	木場町8区会館	緑町2区会館	緑町公住集会所
	6月26日	大町会館	本町会館	幸町会館
	6月27日	表町1区会館	錦町会館	
	6月28日	山手町脇田民生委員宅	山手町脇田民生委員宅	旭町会館

民生課国民年金係

毎月の保険料を忘れずに納めましょう

納められない人は免除申請を

国民安全の日です

七月一日は

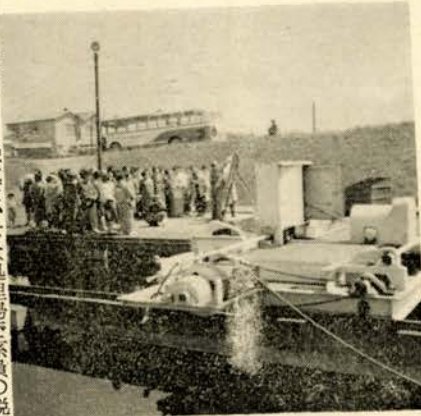
…生活のすべてに安全を…

『国民安全の日』創設の趣旨 国民一人一人がその生活のあらゆる面において施設や行動の安全について反省を加え、その安全確保に留意し、これを習慣化する気運を高め、産業災害、交通事故火災等国民の日常生活をおびやかす災害の発生を防止をはかるために制定されたものであります。

学会見送る 送迎バス 無料施設

部落民の要望にこたえ

市の施設見学会を、今度は市街地から離れている静川・柏原・沼の端



沼の端、錦方面に三回を重なるバスを運行し、好評を得ている。

(写真は、下水処理場で係員の説明を聞いている第二回施設見学会参加者六月十三日)

苦小牧港の外港航路 しゅんせつ作業開始

性能優秀な海龍丸

十三日、名古屋港から苦小牧港に入港した運輸船のドラックサクシオン式しゅんせつ船海龍丸(小山満夫船長ほか乗組員六十八名)は、十七日から苦小牧港の外港航路でしゅんせつ作業を開始しました。

重量約三千二百ト、総トン六千五百ト、全長八十九・九、幅四・六、深さ七、日量最大しゅんせつ能力一万立方メートルというわが国でも最もすぐれた性能をもった自航式の新造船で、道庁発局、苦小牧港建設事務所の依頼で道内に初めて導入されたものです。

七月十五日までしゅんせつ作業を続

施することになりました(樽前・錦岡・糸井地区の人は八月二十七日、弁天・勇払地区の人は九月十三日にそれぞれ行ないます。)

施設の見学は市営バス(定員六十名)を使用し、下水処理場、マザーズホーム、すみれ保育所、老人ホーム、緑ヶ丘公園、上水道水源池、工業港一消防署の順で各施設をまわります。

申込み方法 往復ハガキに住所、氏名、年齢、職業を明記のうえ、一人ごとに市庶務課広報係に申し込んでください。申込み者多数の場合は、抽せんにより定め、本人あてに通知いたします。

飼犬は必ずつないでください 野犬狩 20日から

で、保健所へ連れて行っていただきます

市保健課では、今月二十日から全市にわたって野犬狩とうを実施いたします。犬を飼っている方は、必ず登録と注射を済ませて、常時二尺以内のクサリで安全な場所につないでください。なお、これらの事を守らないで犬を飼っていると罰金または料に処せられますし、はなし飼いの犬はすべて野犬とみなして殺処分します。充分ご注意ください。いらない犬は絶対に捨てないでください。

ボーナス貯蓄の3つの鍵

最も確実な財産づくりには安全・有利・便利の3つが大切です。郵便局の定額貯蓄は、国から絶対安全に預け、利息が優厚で、税金がかからない。お月々払い、おついでに引き出すこともできる。郵便局の定額貯蓄は、最も安全・有利・便利の3つが揃った貯蓄です。

◎たいせつなボーナスの半分は郵便貯蓄へどうぞ… 苦小牧市内各郵便局

奥尻村大火義援金品

(市民生課民生係) 〆フロン八組一日赤奉仕団山手町、緑町、大町の三分団四十八名(各自綿やフロン地を持ちよりつづいたもの)十日〆衣類三五〇点と現金四千七百五十円、緑町二区婦人会(会長小野寺ハルさん)一同〆衣類三十点、旭町八日林康一さん(以上十一日)〆茶わん衣類など七十点、西町匿名(十七日)

(市社会福祉協議会) 〆衣類四十五点とクツ五足、糸井五十八小島誠策さん(四日)〆衣類七十八点、東町一西村義清さん(五日)〆衣類二十点、西弥生三柿崎富雄さん〆衣類はか二十点、王子社宅西部一区37号村上キヨさん(以上十八日)



大型・普通 軽四
 経験不要満18才以上 満16才以上
入校日・7月1日
 北海道公安委員会指定
 技能試験免除(普通)
市立 苦小牧自動車学校
 苦小牧市元町97番地
 電話 3989
 4894

小児科、内科、放射線科
 保険取扱、往診、育児相談随意
三輪小児科
 院長 三輪竹夫
 苦小牧市本町一条通り T3247番

■純度が高い ■量目が正確 ■補給は完全
日通プロパンガス
 ◆毎月定日に巡回計量販売いたしますのでガス切れの心配なく安心してご使用いただけます
 販売店 日振自動車KKプロパン販売部
 表町15 T4048

＝小児マヒ＝

1,2型生ワクチン

この日の五月二十日から市内各学... 忘れなく... 1日所... 7月8日... 指定の場所...



毒ガの幼虫にご用心

一昨年六、七月ごろ、毒ガの幼虫が... 緑町岩倉組ホモゲン第二工場付近と山手町の山ぎわなどに発

見され、市では十三日... 現場... その他にBHC、DDTなどの薬剤をまいて防除に努めております。

あります。(なお、指定の場所であ... けられない人は、近くの会場でもう... ければなりません。今回は補充投与を行な... いませんで忘れずにうけてくださ

☆該当者①昭和37年12月1日か... 同38年2月28日までに生まれた... 人②昭和36年8月以降、ソークワ... クチン3回、生ワクチン1回しか... うけていない人③その他5月に生... ワクチンを初めての人など

こんど発見された幼虫は、主とし... て山元から輸送されてきた造材な... どに付着していたものではないか... とみられておりますが、もし発見... した場合などは至急市保健... 課にご連絡願います。

毒ガの毒針が皮膚にふれたときは、... (写真は、緑町の発生地区に殺虫剤... を散布しているところ)

☆対象者

①生後一月から五カ月までの者... (昭和三十七年十一月一日から同... 三十八年四月三十日までに生まれ... た者)②今までに一度もほうそ... うを受けていない者③前回受け... たが、完全につかなかった者... (注)指定の場所で受けられない... 方は、他の場所でも受けられま... す☆日程(カッコ内は検診および... 再接種日)

高丘)、西弥生八起園(矢代町、... 弥生町、西弥生町、西町、白金町... 元町、赤井、王子西部社宅)、▽... 同前11、20日沼の端消防会館... (沼の端、植苗、静川、柏原)、... △同後1、15日錦岡消防会館... (錦岡、樽前)、▽同後1、3日... 表町一区会館(王子町、東町、表... 町、錦町、旭町、末広町、汐見町... 港町、浜町の一部、王子東部お... び中部社宅の一部、丸山)、公民... 館(大町、本町、幸町、浜町の一... 部、栄町、王子町の一部)、▽同... 後1、3日王子山手集会所(王... 子社宅を含む山手町)

ツメなどがかかないで、直ちに石け... んなどで洗浄したのち、抗ヒスタミ... ン剤、亜鉛軟膏などを塗布し、... またほうしんを生じたときは亜鉛華... オリブ油を軽く塗布し、なるべく... 皮膚を刺激しないことが肝要です。

赤ちやんの健康相談 市保健... 談は25日沼の端で 課では... 赤ちやんの健康相談を行なって... おりますが、二十五日には沼の端消

春のほうそう

七月二日から

市では、今年度の定期(第一期)ほうそうを七月二十日から... 全市にわたる日程で行ないますので、該当者は母子手帳... を持参のうえ、必ず受けてください。(このほうそうは今... まで一年一回でしたが、ここから二年一回実施することになりま... した。)特に新聞紙上でご承知と思いますが、昨秋以来、東... 南アジアで天然痘が流行しています。国でもこの予防対策とし... て定期のほうそうを強化しようとしておりますので、か... わりにお子さんを恐ろしい伝染病から守るために、ぜひこの... ほうそうを受けて、明るい毎日をお過ごしください。

防会館で沼の端地区の人を対象に行... ないです。今回は昭和三十七年十月... 一日から同三十八年三月三十一日ま... までに生まれた赤ちやんで、健康相談... には市立総合病院小児科医師と市保... 健婦が出席し、同時にツベルクリン... 検査も行ないます。受付は午後一時... から同三時までの間で、該当する... 赤ちやんのいるご家庭では、ぜひお... 申し込みください。

下水処理場の汚泥肥料について (問い) 過日、市の施設見学会に... 参加して浜町の下水処理場を見せ... ていただいたと... きに、処理後に... 出される汚泥が... 肥料に非常に良... いと聞きまして... が、だれにでも... 分けてくれるの... でしょうか。



農家の試験田畑に無料で差し上げ... ていますが、家庭菜園、花畑等に... 使用する程度(リソコ箱に一箱位...)の量でしたら、どなたにでも差... していただきます。

母親学級は27日市保健課では... 28日緑町で 母親学級をつ... ぎのとおり開設します。参加ご希望... の方は二十四日までに同課へ(保険係...)へお申込みください。... △27、28日緑町一区会館(緑町... 木場町地区)講師 田辺産婦人科... 診療所田辺医師、矢嶋助産婦、飛... 鋪病院高橋栄義士、市保健婦

八起園(弥生町、西弥生町、白金... 町、矢代町、王子西部社宅)西町... 半3日柏原小学校(柏原一円) △7月4日(同11日)後1半3... 一区会館(錦町、栄町、浜町の一... 部)、同前11、正午錦岡診療所... (錦岡一円)、同後1半2日樽... 前小学校(樽前一円) △7月5日... (同12日)後1半3日中野会館... (中野)、緑町三区会館(緑町三... 区)、同前11、正午沼の端診療... 所(沼の端一円)、同後1半2... 日静川小学校(静川一円)、同1... 半2日国策病院(勇払市街、市... 会館(弁天一円) △7月6日(同... 13日)後1半3日旭地区連合会... 館(旭町、汐見町、末広町、港町...)、山手集会所(山手町、王子山... 手社宅)、同後1半2日米井管... 原官一氏宅(米井浜側)、同後2... 日半2日米井佐藤徳次郎氏宅(米... 井山側)

小豆・大手亡の先物取引は 正金実業KK苦小牧出張所へ どうぞ... (参考資料無料贈呈) 北海道穀物商品取引所仲買人 正金実業苦小牧出張所 苦小牧市本町52 電話2374・2605番

玉家京染店 貸衣裳部 一式 苦小牧市大通り信用金庫支店前 (元喜楽座隣) (T2925)