

発行所 北海道苫小牧市役所 編集人 新正敏 昭和38年6月28日 第三種郵便物認可

深沢商店、通産 館町合資会 大臣から表彰 社名取深沢 商店(店主深沢正男氏)は、三月三十一日付で通産大臣から表彰されまし...

苫小牧工業港の経済効果について

企画室

港からの経済効果の狭義的解釈でなく、臨海工業地帯造成事業の効果としての直接効果、社会的効果、経済的効果について簡単に説明いたしたいと思います。苫小牧の場合、公共投資の規模が急速に大きくなつてい...

市民の待望久しかった工業港も去る四月二十五日 盛大に入船式が行なわれ、その後石炭積出船が入出しており、更に九月からは雑貨埠頭に貨物船の姿が見られることになり、『みなと苫小牧』として躍進を続けております...

道内都市中の第三位

30、35年の人口増加率 工業地帯造成事業効果の現われか

最近港が動きだした市の経済にどの様な影響があるだろうか。すなわち経済効果の現われ方、市経済の動向に関心をもちたいところである。最近港が動きだした市の経済にどの様な影響があるだろうか。すなわち経済効果の現われ方、市経済の動向に関心をもちたいところである。



七月の広報ごよみ

- 1日 国民安全の日、小児マヒ1 2型生ワクチン授与、第20期普通本科・大型別科入校式、第19期普通本科・大型別科入校式、原動機付自転車運転免許試験(以上自動車学校)
2日 春のほうそう(13日まで、市内各会館) 苫小牧市農業委員会委員選挙告示・立候補届受付(7日まで、市選管事務局) 収入役会議ならびに胆振地区収入役連絡会議(拓銀会議室) 自動車運転免許試験(6日まで、自動車学校)
3日 教科書採択委員会(東小学校)
4日 市立図書館家庭文庫(西町会館) 補導委員代表者会議(公民館) 市施設見学会(公民館) 歌魂祭(食肉処理場)
9日 乳児相談(幸町会館) 補導センター事務局会議(公民館) 全道公立図書館研究会(10日まで、図書館) 公民館記念日
10日 乳児相談(公民館)
11日 高校補導委員会(公民館) 全市連野球大会(14日まで)
12日 苫小牧市農業委員会委員選挙投票日、レコードコンサート(公民館)
14日 樽前山神社祭典(16日まで) 樽前山神社祭典特別警戒
18日 補導委員会議(公民館) 市立図書館巡回文庫(東地区)
19日 市立図書館巡回文庫(西地区)
20日 土用、子ども会リーダー講習会(公民館)
中甸一農村青少年クラブ研修会、8 映画教室、巡回映画、絵画展示会
21日 第16回道都市対抗柔道大会

- (王子体育館) 第9回全日本中学校放送陸上競技道大会日胆地方大会(東中グラウンド)
22日 図書館協議会(図書館) 一般結核検診(31日まで、西部地区)
23日 小・中学校終業式、市施設見学会(静川、柏原、沼の端地区住民)
24日 小・中学校夏季休業(8月17日まで) 子ども会リーダー講習会(公民館) 市立図書館家庭文庫(西町会館)
25日 モーラップ・ウトナイキヤン村開設、市施設見学会
26日 子ども会リーダー講習会(27日まで、ウトナイ) 選書委員会(図書館) レコードコンサート(公民館)
29日 小学校体育実技講習会(31日まで、若草小学校)
30日 補導センター事務局会議(公民館) 乳児相談(緑町二区会館)

効果(以上の両面より効果測定に近づける)が今日採用している方法ですが、更に国で定めた費用便益比率とか投資所得比率を測定方法として考慮しなければなりません。では、経済効果の測定時期の問題ですが第一に事業着手に当たった対象順位を決めるための測定のためと第二に事業の目的を果たしてから後の効果測定とがあります。今ここで考えられる測定は第二の場合です。苫小牧臨海工業地帯の造成事業は①工業港の築設②工業地帯の造成③工業の誘致の三段階によって目的を達することになります。従って現時点では中間段階でありますので、前述の測定方法をもってするにしても資料に制約があるため当然分析方法も限定されることとなります。

主要都市の人口動態

Table with columns: 昭和三十五年人口総数, 35年就業構成比 (第1次, 第2次, 第3次), 30~35年人口増加率, 備考. Rows include 札幌, 小樽, 旭川, 室蘭, 釧路, 苫小牧, 小樽市平均.

▽日本ヒューマン管K・K(昭和32年4月)▽王子林産工業K・K(昭和34年11月)▽大日本インキ化学工業K・K(昭和35年6月) 地域社会ならびに地域経済に及ぼした効果としての需要効果はなかなかむずかしい点があります。地域社会の経済変動による供給効果であるか苫小牧市自体の経済成長であるのか判別することが可能であり得る。苫小牧の地域社会ならびに経済の大きな変化は成長過程ではつきりするが、しかしそれは道内各都市に見られる一般的傾向であって当市だけの特殊現象と断定できない。造成事業の効果が見られているものとすれば各都市に見られない特色があると考へられるので、人口動態を比較してみるときのとおりです。

農業委員の選挙近づくと

任期満了による農業委員の選挙は、七月十二日に行ないます。農業委員会は農政及び農業技術の普及を通じて農民生活の安定をはかる重要な行政機関です。従って選挙にのぞむ有権者も、自分の投する一票に責任をもたなければなりません。義理人情にしばられることなく、本当に苦小牧の農民のために働いてくれる立派な人を選びたいと願います。

棄権しないで立派な代表を選びましょう

(投票) (1) (2) (3)

△投票の出来る人 今回の選挙で投票の出来る人は、去年の十二月一日現在で調製した農業委員会委員選挙人名簿に登録されている人です。名簿に登録されていても既職者(耕作面積および耕作従事日数が不足であるとか、配偶者で内縁関係にある人)は、もともと名簿に登録される資格がありませんからこの人たちは投票できません。

△入場券 入場券は九日ごろまでお届けします。届かない人は選挙管理委員会に連絡ください。再発行しますが、名簿に登録されておらずに入場券がなくとも投票できますから棄権しないでください。

△投票日と投票時間 投票日は七月十二日(金曜日)、投票時間は午前七時から午後六時まで。

市議会一日から再開

六月十日から会期十二日間(二十一日まで)で開かれていた第二回臨時市議会は、市長の施政方針に対する質問が多かったため、会期を十四日間(七月五日まで)延長して六月二十二日から三十日まで休会、七月一日から再開することになりました。

なお、こんどの市議会で受理した請願陳情や六月初め行なった初の管内視察で受理した陳情などをそれぞれ

△投票の方法 入場券に書き添ったある投票所へ行って投票してください。

△投票の書き方 投票用紙には正しく候補者の氏名だけを書いてください。余分なことを書くこと無効になります。

△書き損じたとき 投票用紙に候補者の氏名を書き間違えたときや破ってしまったとき等は、速慮なく新しい投票用紙と取換えてもらってください。書き間違えて訂正したり、あやまって破いたりした投票は無効になることがあります。

△字の書けない人 字の書けない人(読み書きできない人、読み書きのできるがケガなどで書くことができない人)には、投票事務従事者が代わって書いてあげます。投票所の受付で字が書けないことを申し出てください。

(開票は12日午後8時から)

当選人を決める選挙会(開票)は、開連委員会に付託しましたので、この休会中に各委員会を開いて審査いたしました。

市史編さん委 第二回臨時市議員など決まる 議会議員協議会、市営住宅入居者選考委員、田中創吉、平野賢吉、三浦英一の三議員を、また、市史編さん委員に菊地善吾、合坪正三両議員をそれぞれ選びました。

道農業基本調査

7月1日現在で

○七月一日現在で北海道農業基本調査が全道一せいに進められます。

○この調査の結果は、本道の農業諸施策樹立の資料として使用されます。

○この調査は、農業人口、土地利用種類別面積、飼養家畜、農機具、農作物の作付け面積、さらに専業兼業別に分けて行なわれます。

△盲目の人 盲目で点字のできる人は、点字器を用意してありますから投票所の受付で申し出てください。

△不在者 投票日投票日に、苦小牧市外で仕事をしているとき、公務や自分の仕事などで苦小牧市外に旅行中、疾病、滞在不在中であるとき、また疾病、負傷、不慮、産じょくにあつたため歩行が著しく困難で投票所まで歩くことができないときは、投票

○この調査の対象は、農家(経営耕地面積が一反歩以上、または過去一年間の農業生産物の総販売額が二万円以上)および、会社、共同経営、学校、試験場、その他各種団体など農業を営む農業事業者の全部です。

○この調査に従事する調査員は、北海道知事から任命された方たちで調査対象を代表するものは、この調査についての調査員の質問に正

「農地等被買収者実態調査」を開始

該当者は今月中に申告してください

さきに新聞紙上等で周知のとおり、このたび国では農地改革により農地牧野、未墾地等を国に買収された当時の世帯について、その世帯からの申告により、買収された人や土地等の実状を把握するために「農地等被買収者実態調査」をつきの要領で実施することになりましたので、該当される人は期限までに申告してください。

☆調査の対象となるもの 自作農創設特別措置法「農地法施行法」自作農創設特別措置法及び農地調整法の適用をうけるべき土地の譲渡に関する政令の規定により買収または譲渡された当時の世帯を中心として世帯単位で申告してください。

☆申告の方法 実態調査の用紙は市農林課に備え付けてありますから、該当者は申出て、この用紙の交付をうけ「記入の仕方」をよく読んで間違えのないように記入申告してください。

△選挙による委員の定数 選挙による農業委員の定数は十六人で、

○この調査が厳正確実に行なわれるよう調査客各位の理解と協力が望まれています。

○この調査の結果を統計上の目的以外に使用し、または調査の結果知り得た申告者の秘密を他にもしまたは窃用したものは処罰されます。(北海道統計調査条例)

魚・工・ご案内

- ①魚ツリ用胴付長靴1900
- ②ビニール合羽用品 750
- ③胸付ズボンウエダ
- ④漁業本5各種
- ⑤3本各種
- ⑥登山靴

T2302

そよ風を誘う夏の紳士靴!



サンダルから3寸パンプスまで選ばれた夏の靴 500点



駅前靴のウエダ

とません・王子クーポン券ご利用ください。

防犯パレード等の行事

七月「社会を明るくする運動」展開

第十三回「社会を明るくする運動」は、七月一日から一月月間全国にわたって展開されますが、ここの重点目標は「青少年の非行防止と保護更生」で、この運動の苫小牧市実施委員会（事務局一市福祉事務所内）でも期間中、つぎのようにいろいろな行事を実施して市民みなさまの理解と協力をお願いしております。

- ▽防犯パレード（十四日午後一時）
一宣伝カーを先頭に小型車数台の市中行進
- ▽青少年問題について地域座談会（二十日西町会館）
- ▽矯正施設、教護施設の激励訪問
- ▽啓発宣伝一懸垂幕、立看板、ポスターの掲示、広報車による宣伝



主催 法務省 苫小牧地方実施委員会

放送
▽その他一愛のはがき寄贈運動（寄贈を受けた郵便ハガキを施設収容者に配付し、家族との音信を強めるようにする）②協力者へ更生保護誌の配付

沼の端方面住民の施設見学会23日に延期

静岡、柏原、沼の端地区住民に対する市の施設見学会は、七月十二日行なう予定でしたが、当日はあいにく市農業委員会委員選挙の投票日に当たりまして、七月二十三日（火）に延期いたしました。

七月は歩行者保護月間です

正しい運転を励行してください

- ☆七月十五日から交通法規が改正になり、横断歩道を人が通行しやすくなります。
- ☆スピードの出し過ぎをしないこと。
- ☆車の追越しは充分注意して歩行者は正しい歩行を……。
- ☆幼児の一人歩きや道路上の遊びに注意を……。

赤ちゃんの健康相談

市保健課では、七月中の赤ちゃんの健康相談をつぎのとおり実施いたします。該当者にはハガキで通知いたしますが、通知のいかなかった赤ちゃんでも、ここの四月一日から五月三十一日までに生まれ、まだ一

度も健康相談を受けていない人は、お申し込みください。

- ▽9日 幸町会館（幸町、元町、浜町）王子病院梅津医師担当
- ▽10日 公民館（東町、王子町、表町、錦町、大町、本町）市立病院阿部医師担当
- ▽30日 緑町二区会館（緑町二区・三区）市立病院鈴木医師担当

以上いずれも午後一時から三時まで当日は健康相談と同時に該当者にはツベルクリンも実施します。ハガキと母子手帳をお持ちください。

代表8人が出席 全道地域子ども会に

六月三十日、札幌市西創成小学校で開かれた『第三回全道地域子ども会の日』に全道の子どもの代表約二百名が集まり「みんなが楽しく参加できる活動」を主眼に協議しました。

- 当市からも次の会員が出席しました
- ▽太平洋子ども会一神津広文君
- ▽若芽子ども会一山崎まゆみさん
- ▽東部一区子ども会一市原武君
- ▽東部六区子ども会一五十嵐伴子さん
- ▽小緑子ども会一二瓶百合子さん
- ▽仲よし子ども会一楠野美登里
- ▽山彦子ども会一大島芳博君
- ▽子ども会一坂本武君

なお、この日緑町二区子ども会の世話人約二十名も出札、午前中は『全道地域子ども会の日』を傍聴、午後には、菊水一分区子ども会の世話人たちと意見を交換、たぐさんの収穫を得ました。

育成振興資金（昭和二十七年十一月制度改正）

金創設した市中小企業育成振興資金（融資）制度は、ここのように改正されましたから、さうのご利用願います

- △運用基金（従来の倍額）
- △市費預託金（一千万円）
- △無利子
- △信金出資金（二千万円計三千万円）
- △融資条件（大幅な改善）
- △融資の活用

機械などの貸付制度を新設

市では、道の付制度を新設し、協力を得て中

小企業に対する機械などの貸付制度をつぎのとおり七月一日から創設することになりました。

- ▽運用基金一市費出資金二百万円
- △道費出資金二百万円（年五分）
- △企業者負担金百万円（二〇割負担）計五百万円
- △貸付対象一〇対象機械など一生産、加工、試験または検査の用に供する機械器具および装置（付帯設備を除く）をいう
- △対象企業一、資本金または出資金の額が一千万円以下の会社、常時使用する従業員三百人以下の工業を営む

法人または個人（就業者）は、協同組合による協同組合

- △貸付条件一〇負担金一当該機械価格の百分の二十は企業者負担
- △特別使用料（利率）一五分（日歩一銭三厘七毛）
- △期間一貸付の日から五年（一年ずつ置き含む）
- △申込受付期間一七月一日～三十一日

お盆融資の申込みを受付中

道は、中小企業

時代を超越した NECファミリア で明るい家庭と食生活を…

NEC電気冷蔵庫ファミリア

N R—60 F 現金正価35,500円、月賦正価37,500円

（お買上の方にビール半ダース進呈）

皆様のお店です。お気軽にお立ち寄り下さい。

販売代理 滝川電器サービスセンター

緑町四番地 11517

まだ児童扶養手当の受給手続きを取っていない母子世帯は急いで...

市内に住む生別母子世帯、死別母子世帯の方で、まだ児童扶養手当の受給手続きを取っていない人は、早急に事務手続きを取るよう、市福祉事務所へおいでください。

☆手当額①の児童一人千円②児童二人千七百円③児童三人以上は、千七百円にその児童のうち二人を除いた児童一人につき四百円を加算した額

従来は義務教育終了まで(中学校卒業まで)の児童を原則としておりましたが、今般の法律改正により身障児の一、二級の者は満二十才まで児

児童扶養手当支給されます。なお、詳細については、市福祉事務所児童課係までお問い合わせください。

全市連野球大会 全市連第十

八回野球大会は十一日から四日間(十日は前後祭)苦小牧市球場、苦工商、東高校両グラウンドの三方所で開かれます。五月一日市制施行の深川市もふくめて全道二十八市の市役所職員組合選手ら約五百人が参加して熱戦をくりひろげます。

調査事項

花子さん 今度の事業所統計調査では、どんなことが調査されるのでしょうか。

花子さん 会社の支所だけの調査事項というのがありますね。太郎君 本所の名称、本所の所在地です。

太郎君 この調査は、ほかの統計調査のための基礎資料となることもあり、調査事項は比較的簡単といえるでしょう。

花子さん つきに乙調査ではどんなことが調査されますか。太郎君 常雇の雇用者の現金給与および現物給与の額、最近一年間のこの事業所の総収入となっています

花子さん まず甲調査では、

太郎君 事業所の名称、経営組織

事業の種類、(病院、医院などは、その専門と病床数)

③

正しい統計にご協力願います

申告者の秘密は統計法によって保護

支所の別および現場非現場の別といったところです。

花子さん この調査票には、会社の本社だけの調査事項というのがありませんか。

太郎君 会社の本社では、資本金および有形固定資産、会社の常雇の雇用者数、支所の有無、会社の事業の種類となっています。

統計調査員

花子さん 調査員のご苦労もなみたいていのものではありませんね。太郎君 完備した調査票のとりまとめと提出期限までに市長に引渡すことは調査員の責任です

統計のスピード化がいわれている今日、相互に強い連帯性を持つ調査員の責任は重く大きいものがあります。その間の苦勞はもっと見直されていいと思いますね。

花子さん 本当にご苦労さまですね。(おわり)

正しい統計の必要性
花子さん 正しい統計を作ることも大変なことでしょうね。
太郎君 正しくない申告がされた

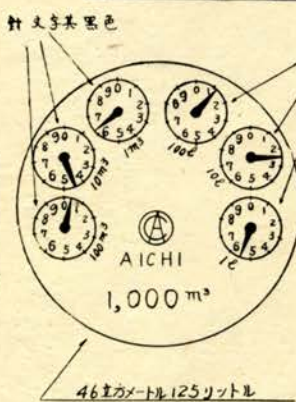


水道の計量器の見かたについて

問い—水道の故障で水漏れの場合は修理の証明さえあれば料金は支払わなくてもよいようにお取りはからしてください。それに計量器の見方もよくわかりませんから、広報紙にでも掲載してください。(山手町の主婦)

①水が出なくなったり水の出が悪くなった時②カランを止めて管に耳を当てると(または耳をあてなくても)シューシューと水が漏る音が伝わってくる時③管を埋めてあるあたりの土がぬれている時④前月にくらべて水の使用量が理由なくふえた時⑤カランを止めてもメーターの針が回る時

水道メーターの読みかた



メーターの読みかた

- 1. 順位は左下。立方メートル、から読みます。
- 2. 針が数字の中間を指しているときは少ない数字と読みます。
- 3. 針が数字の真上を指している時は、次の位の針を0.と見ているときは、針の指している数字と読みます。
- 4. 検針のときは、黒い号の右(立方メートル)の位と読みます。

山本さん 二
十万円寄付
札幌市北一条西六
丁目二二三番地の
九山本美代さんは
亡夫茂郎さんの香
典返しをよめて、
六月二十四日市福
祉事務所にて二十万
円を寄託しました

生活の合理化

貸衣裳

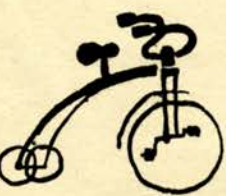
花嫁衣裳・留袖
喪服・モーニング
婚礼用式具一式
種々ご相談に応じます
このたび打掛け、ドレスなど新しく取りそろえました
まるの貸衣裳店 錦町(ミツバ)横通り
T 2281
(丸野スタジオ)

春!! 子供乗物大量入荷

3輪車・乳母車・ベビーカー・その他各種

分割払い致します。

平和堂



大阪一流メーカー品直入

駅前通り T 3830