

北海道苫小牧市役所  
発行所  
集発行人  
一男  
昭和28年6月28日  
第三種郵便物認可

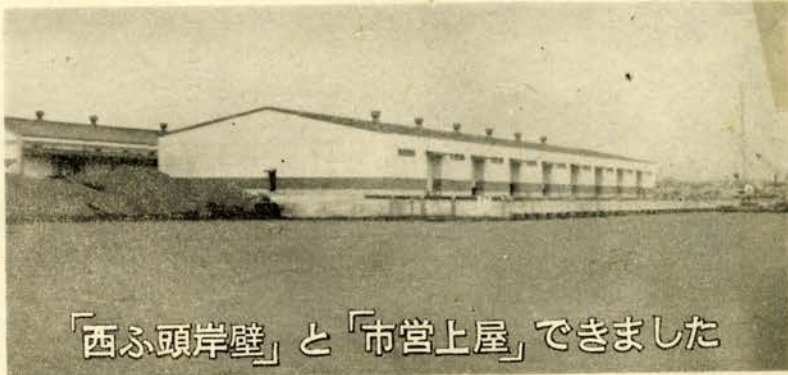
苫小牧市告示第138号

苫小牧市港湾係留施設特別  
利用料徴収条例（昭和38年  
条例第6号）第3条の市長  
の定める額を次のとおり定  
めたので告示します。

昭和38年10月25日

苫小牧市長大泉源郎  
船積みされる石炭1トンに  
つき4円70銭

昭和38年11月1日 才372号 毎月1、10、20日発行 (定価1部5円)



「西ふ頭岸壁」と「市営上屋」できました

苫小牧港の西ふ頭岸壁一バー  
スが完成しましたので、今月  
十五日から使用開始すること  
になりました。

この岸壁は昭  
和三十六年四  
月に着工、Z  
型鉄矢板工法  
を採用したも  
ので、延長百  
六十五尺、エ  
ブロン幅十五  
尺（面積二千  
四百七十五平  
方尺）、けい  
船泊地水深九  
尺で、一万ト  
級船舶が接岸  
できます。総  
工費は一億三千七百円（う  
ち三千四百円市費負担）で  
鉄矢板腐食防止のための電気

として保存してあります。さ  
うが役にたつてあります。

防食装置も備えてあります。三十九  
年度にもう一コース（百六十五尺）  
設ける計画です。またエブロンにそ  
って市営上屋（三十八年三月着工）  
も完成しました。これは面積四千二  
百平方尺（長さ百四十尺、幅三十尺  
）の鉄骨平屋建て、一時に約五千ト  
の貨物を取容でき、総工費は六千八  
百円で、岸壁と共に苫小牧港にお  
ける雑貨取扱いに大きな役割りを果  
たすこととなります。

写真は、第一船を待っている西ふ  
頭岸壁と市営上屋（上屋の裏側の建  
物は、苫小牧埠頭会社の倉庫）

市営バスの運行時  
刻は十日から改正

十一月十日から市営バスの運行時刻  
が改正になります。また、運行系路  
もつぎのとおり一部変更になります  
新しい時刻表は改正日前に各戸に配  
付しますので、ご利用の際には十分  
ご注意ください。

生業資金貸出し  
申込みは10日まで

市では、生活に困って、事業を  
始めて自立更生しようとする人のた  
めに、つぎのとおり生業資金の貸付  
けを行なっています。具体的、実際のな  
事業計画があつて、すぐ事業を開始  
できる見込みのある方は、一日から  
十日までの間に市福祉事務所へお申  
込みください。

①貸付総額 二十万円 ②貸付最高  
限度 一件十万円 ③貸付予定日 二  
十二月一日 ④償還期限 据置期間  
一年を含む五年以内 ⑤償還方法 二  
半年賦の分割償還 ⑥利率 年五分  
（据置期間は無利率） ⑦延滞金 二  
支払日に一時償還すべき金額を  
支払わなかったときは、延滞元金  
百円につき一日二銭五厘の割合で  
延滞日数により計算した延滞金を  
徴収する。

郷(土文化)展など 多彩な行事

第15回市文  
化祭始まる どなたもご観賞、ご指導ください

(写真、ポスターは国画会々員遠藤  
未満先生の図案)

苫小牧市文化祭実行委員会では、三  
日「文化の日」を中心として、郷土  
文化展などつぎのような多彩な文化  
祭行事をくりひろげます。市民文化  
の発展のため、市民みなさまが多数  
ご観賞、ご指導くださいますようお  
願いたします。

☆1日 市民音楽会（王子娛樂場）  
（色紙短冊作品展）（3日まで、  
公民館）、人形手芸展示会（2日  
まで、産業会館） ☆2日 市民美  
術展、書道展、写真展、華道展、  
郷土文化展（4日まで、東小屋内



☆3日 模型航空競技大会（旭  
農場）、勇払総合文化祭（5日ま  
で、国策パルプ体育館）、沼の端  
総合文化祭（沼の端小学校） ☆4  
日 講演と短歌会（公民館）、エ  
スベラント展（6日まで、公民館）  
（☆5日 胆振管内農産物共進会  
（産業会館） ☆6日 苫小牧管内  
（公民館）

市役所の窓口事務  
取扱時間変わる

市役所の窓口事務取扱時間は例年の  
ように、十一月一日から来年三月三  
十一日まで、午前九時から午後五時  
まで（土曜は正午まで）となりまし  
た。

農産物品評会（産業会館） ☆9日  
不測の事故に備える  
国民年金

!!市民吟道大会（公民館）俳句大  
会（公民館） ☆13日 緑町華道展  
（16日まで、緑町信金支店） ☆17  
日 ウアイスプリ芸術会総合発表  
会（公民館）

総理大臣から表彰  
就業基本調査成績優秀で

苫小牧市は、昭和三十七年就業構造  
基本調査の実施について、その成績  
がきわめて優秀であったとして、内  
閣総理大臣から表彰され、このほど  
道経由で表彰状が送られてきました  
市では、この表彰を受けることがで  
きたのは、この調査の事務に従事さ  
れた調査員の方々の一方ならぬご  
協力と、調査世帯の深いご理解とご協  
力によるものと、心から感謝してお  
ります。

# 投票入場券お手元へ

## 届かない人は補充選挙人名簿の登録申請をしてください

衆議院議員の選挙は二十一日に行なわれますが、この投票所入場券は十月三十日まで、全部郵送いたしました。まだ、入場券が届かない人は、基本選挙人名簿に登録されていないものと思われるので、そのまましておくと衆議院議員の選挙に投票することができなくなりますから、必ず補充選挙人名簿の登録申請をしてください。

四月三十日の市長、市議選挙に投票した人は必要ありません。(申請にはハンを持参ください。)

◎申請期間!!二日から八日まで(毎日午前八時半〜午後五時)八

# 21日は衆議院議員選挙

衆議院議員の選挙は二十一日に行なわれますが、この投票所入場券は十月三十日まで、全部郵送いたしました。まだ、入場券が届かない人は、基本選挙人名簿に登録されていないものと思われるので、そのまましておくと衆議院議員の選挙に投票することができなくなりますから、必ず補充選挙人名簿の登録申請をしてください。

四月三十日の市長、市議選挙に投票した人は必要ありません。(申請にはハンを持参ください。)

◎申請期間!!二日から八日まで(毎日午前八時半〜午後五時)八

## 選挙名簿を縦覧

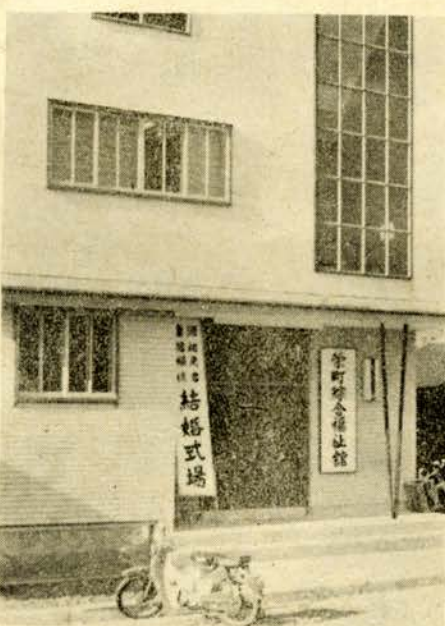
5日から19日まで市選挙管理委員会では、昭和二十八年九月十五日現在の基本選挙人名簿を十一月五日から十九日までの十五日間、同事務局(市長公宅内)で縦覧いたします。

選管委事務局に電話「四六〇一番」新設

市選挙管理委員会事務局(市長公宅)に直通電話「四六〇一番」が新設されましたから、ご利用ください。

## 読書感想文募集

市立図書館では、本年度読書週間行事のひとつとしてつぎの要領により読書感想文を募集しております。応募作品は図書館まで十日までにお届



りっぱにできた栄町総合福祉会館

老人クラブ集会室や児童大集会室など完備

栄町親交会では、今春いらい元三区会館跡に「栄町総合福祉館」を建設中でしたが、九月末できあがりしました。木造二階建て、モルタル塗り、

用紙四五百字詰原稿用紙で小学生三枚以内、中学生四枚以内、高校生五枚以内、対象図書、教科書、雑誌以外の図書賞小・中・高校各部門ごとに入選一席から三席

まで賞状と副賞、佳作若干名に記念品を贈る。

閲覧日が変わります

市立図書館の閲覧日が十一月一日か

## 不在者投票

投票日である十一月二十一日に投票所へ行って投票できない人は、○衆議院議員選挙については十月三十一日から十一月二十日まで、

出張等で投票できない人は投票日前でも投票できます

必要)冠婚葬祭のため旅行し投票日に帰ることができないとき

病氣、妊娠(投票日日出産予定)等のため投票日に投票所へ行

## 民生委員の一部変わりました

苦小牧市各地区担当民生委員の一部が、このほどつぎのとおり変わりましたので、お知らせいたします。

り	らたて総5現、湾
よ	いしま、8、6、港
だ	式入29、5、1、約
港	(入港)10月1日、1
小	日小は、1放と貯、
小	4月22日、05、総
苦	い、石に積000部

## 馬ぼつと回虫駆除日程

苦小牧市農業共済組合では、秋季馬ぼつ(虫)および回虫駆除をつぎの日程により行ないます。

- ▽表町地区一表町15、鉄道員、齊藤運太郎(西)佐藤岩太郎
  - ▽王子山手地区一王子山手社宅2区11号、会社員、西口定雄(西)
  - ▽藤原義春
  - ▽糸井地区一糸井55、農業、菅原平治(五)
  - ▽佐藤正
  - ▽緑町公営住宅地区一緑町109、主婦、会田昌子(三)
  - ▽松山鉄雄
  - ▽幸町地区一幸町4、アパート業、久井忠良(四)
  - ▽佐々木久雄
  - ▽柏原地区一柏原35、農業、牧武(三)
  - ▽福永寿一
  - ▽旭町地区一旭町23、会社員、田中吾光(六)
  - ▽加藤虎雄
  - ▽末広町地区一末広町26の3加藤虎雄(六)
  - ▽大坪光子
- 戦没者等の妻で特別給付金未請求者は申請を

戦没者等の妻で特別給付金未請求者は申請を



