

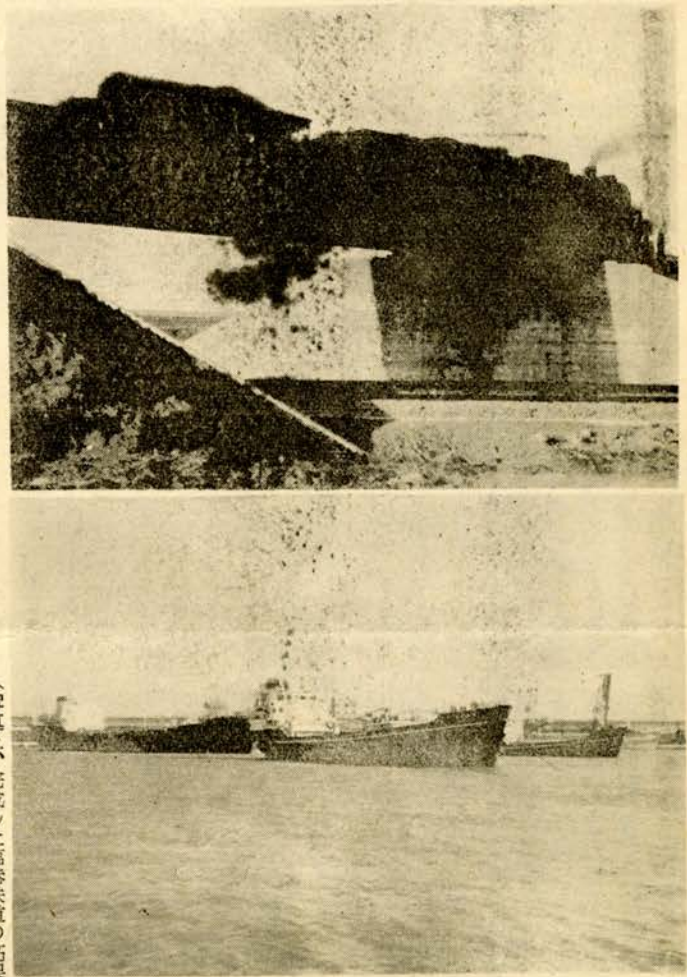
議案など三十七件を
付議 第六回定例市議会

第六回定例市議会は、二日午後一時から開かれます。付議案件は、臨港地区調査特別委審査結果報告などの報告十件、苫小牧港西ふ頭臨港側線敷設促進に関する陳情などの陳情三件、三十八年度一般会計予算補正、苫小牧市金庫の設置および取扱者の指定などの議案十七件、木場町地区内の町界および町名設定などの協議案七件となっております。

発行所
北海道苫小牧市役所
編集発行人
伊藤 一 男
昭和28年6月28日
第三種郵便物認可

市広報
とまごまい

昭和38年12月1日 才375号 毎月1、10、20日発行 (定価1部5円)



とじて保つておいてください
しつかせたいことがあります

石炭積出しに拍車

公共臨港線の立体交差できました

室蘭本線と立体交差する高架橋を含む臨港鉄道二千四百二十九
が完成しました。

これは、苫小牧操車場構内(中野の一本松付近)から石炭ふ頭岸壁に通ずる公共臨港線で、今までの臨港線では上下列車が複線する室蘭本線と平面で交差するため石炭貨車入れ替えが手間取り、貯炭が岸壁からの積出しに追いつかない状況でした。

本年初めから国が約一億円の費用を投じて敷設したもので、十一月二十七日に完成、国鉄、開発局、市三者の立ち会いのもとに完工引渡しが行なわれましたが、十二月一日から港務管理者である市が管理委託され、利用されるようになります。

この高架橋(鉄骨づくり、幅五、延長三十)の完成によって、今まで一日の石炭運搬量は約百二十両の貨車で三千六百トだったのが、倍近

一日に五隻入港
にぎわう苫小牧港
苫小牧港の石炭積出し量は、十一月二十六日、最高に達しました。この日、二十五日入港した第三富洋丸(一、四七四ト)海祥丸(四、二二五ト)と二十六日入港の伯洋丸(五〇〇ト)祥海丸(三、五〇七ト)香春山丸(一、五八九ト)五隻で合計一

万五千六百九十トを積んで出港しました。今まで一日に七隻入港したことがありますが、石炭の積出し量はこれが開港以来の記録破りでした。第三富洋丸と海祥丸の二隻で石炭岸壁がふさがったため、伯洋丸と祥海丸は内港に、香春山丸は雑貨岸壁に一時停泊するなど港らしい風景を描き出しました。

20日ごろ農業委員会
市農業委員会は二十日ごろ開催され

分譲価格は大体土地七十五坪付き百三十九万円から百八十二万円程度で最高九十五万円が三千年賦で融資されますが、資格は融資金十万円につき四千四百二十円以上の月取のある個人となっております。

局務
事務
事
管舎
選庁
市新

予定ですが、農地法第三条(農業者が農地を取得する)第四条(土地所有者が自分の土地を壊滅する)第五条(農地を購入して住宅や店舗を建築する)の申請書ならびに現地目証明願を提出する人は、十五日までに同事務局に申請してください。

建売住宅希望者 三十九年度をとりまとめ中 住宅金融公庫融資分譲住宅(建売住宅)を明春申込み希望をもっておられる方は計画樹立上必要がありますので、十二月十五日までに市民生課住宅係へ住所氏名をお知らせください。

分譲価格は大体土地七十五坪付き百三十九万円から百八十二万円程度で最高九十五万円が三千年賦で融資されますが、資格は融資金十万円につき四千四百二十円以上の月取のある個人となっております。

分譲価格は大体土地七十五坪付き百三十九万円から百八十二万円程度で最高九十五万円が三千年賦で融資されますが、資格は融資金十万円につき四千四百二十円以上の月取のある個人となっております。

「納税のできるよいマチよい港」

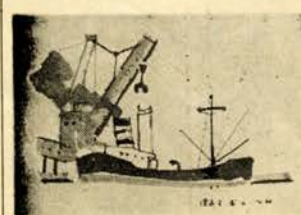
滞納市税を早く納めましょう

年末をむかえて、滞納市税の整理を行なっております。工業港の開港に伴って、市発展の原動力である市税は欠くことのできないものです。今月中に滞納市税を完納してください。

納税強調月間

12月1日~12月28日

一徴 収 課一



後世に文化をつたえる遺産の調査

貴重な文化財の所有者の協力要請

北海道教育委員会では、道史につながる貴重な文化遺産が、年々散逸・消失しているのを、これら郷土の文化財を後世に伝え、つぎの目的を達成するためにこのたび、広く実態調査を行なうことになりました。

当地方および北海道関係の文化財的な資料をお持ちの方は、住所、氏名種類などを市立苫小牧図書館(T三〇六六)にご連絡ください。それによって、委嘱した調査員が十二月十五日までの間に実態調査を行ないますから、お伺いした際にはご迷惑でしうが、よろしくご協力願います。

▽目的 ①愛郷心のかん養 ②郷土研究の振興 ③文化財愛護活動の展開 ④郷土開拓の先人、先覚者の顕彰 ⑤郷土博物館、郷土記念館などの施設設置の気運の醸成と内容の充実

▽調査内容 ①史跡・建造物(明小児マヒの予防注射を九日から、それぞれつぎの日程で行ないますから母子手帳を持参の上受けてください。今回の対象者は▽第一期 ①昭和三十一年十一月一日から本年三月三十一日まで生まれ、まだ接種を受けていない人 ②昭和三十一年十月三十一日以前に生まれ

第一期(三回接種)を完全に終えていない人および一回も受けていない人 ③今年三月と五月の接種時に二回受けて、三回目の接種を受ける人 ④第二期 昭和三十一年中に第一期の三回目すませ追加接種を受けていない人で、料金は無料です。なお

(小児マヒ)の(予防)接種

程は一回目の接種日・カッパ書き二回目の接種日・会場・時間の順です

▽9月(23日) ①一区会館と八区会館(後1半) ②二区会館と七区会館(前11、後1) ③三区会館と六区会館(前11、後1) ④四区会館と五区会館(前11、後1) ⑤五区会館と四区会館(前11、後1) ⑥六区会館と三区会館(前11、後1) ⑦七区会館と二区会館(前11、後1) ⑧八区会館と一区会館(前11、後1)

▽10月(24日) ①緑町三区会館と中野会館(後1半) ②二区会館と

治時代に建設のもの ③記念碑、銅像、胸像(時代を問わない) ④産業、生活用具、出土遺物(イ)石器、土器、骨角器、装身具、木器(ロ)先住民族土俗品(アイヌ民族、北方民族) (ハ)漁猟用具、衣食住用具、交通用具、信仰用具(ニ)藩政および開拓関係(本道において使用または製作された教育、宗教、交通各生活および産業用具) (ホ)自然物(老木、大岩、滝、どうくつ、動物のハク製、標本、皮、角、植物、化石など) (ヘ)記録文書(藩政、開拓使時代の記録文書、絵図面、行事慣習記録、写真、地方の伝説、言ひ伝えなど)

赤ちやんの無 赤ちやんの無 料健康相談 料健康相談は沼の端地区が三日、緑町地区が十日幸町、元町、浜町地区が十七日にそれぞれつぎのとおり行なわれます。

全市連合大売出し ダブル賞にマットレス

昨年度から実施した苫小牧全市連合大売出しは、ことしは緑町、勇私各商店も参加して名実ともに全市の性格をもつて八月から一月三日まで二十六日間行なわれます。

参加するのは、苫小牧市加盟店四十八日商連加盟店六十、緑町商店会二十五、大通り中央会加盟店三十一、一

年末金融の特別

特別融資制度は、年末用の資金借入れとして、商品の仕入れあるいはその決済等に必要資金を、北海道信用保証協会がつかのとおり容易に借入れできるように取扱っているものです。この制度を利用された方は二十日までに市内各金融機関へご相談ください。

▽融資金額 ①一企業百万円以内、特に必要と認められる場合は二百万円

▽資金使途 ①運転資金

▽融資期間 ①六ヶ月以内

所得税の年末調整

所得税の年末調整と「給与の支払報告」についての説明会が九月十日の両日、いずれも午前九時から午後一時からの二回、産業会館二階ホールで開催されますので、関係者は必ず出席してください。

給与の支払報告書 説明会

なお、案内状は別に税務署から発送されておりますが、指定の日に出席できないときは、両日のうちのいずれかの時間に出席されるようお願いいたします。

般参加みこみ八十六など合計二百五十店の予定(昨年は二百四店)で、売上げは二億円(昨年は目標一億二千万円)に対し実績一億五千万円突破(を目標としております)。

この連合大売出しは、お買上げ一千元に対し抽せん本券一枚、補助券は二百円につき一枚(補助券五枚で本券一枚)で、抽せん場は駅前通り富士館角、錦町鶴丸前、大通り阿部たため屋、緑町高田百貨店隣の四方所賞品は特賞ダイヤの指輪五本、松賞毛布セット三百本、竹賞大カッパ入り洗剤テール三百本、梅賞袋入り洗剤テール三万本となっております。

このほか、残念賞として一月七日ダブル抽選(入賞者も入賞しない方も)を行ない、入賞者三百人にマットレスを贈ります。

ハカリ販売に道知事の登録必要

計量器を販売または販売の仲立をするときは、道知事の登録が必要で無登録で販売または販売の仲立をする計量器の規定により罰せられますので、必ず計量器販売事業の登録の手續を行なってください。

ただし、計量器が債権の担保物となっている場合に、債権者がその債権の弁済を受ける目的でその計量器を処分するため販売等の事業を行なおうとするときはこの限りでありません。この場合、道知事にその旨を届け出なければなりません。

▽登録を受けたい計量器の販売事業を行なうときは、一年以下の懲役もしくは十万円以下の罰金に処せられます。▽販売の登録を受けなければならない計量器はつきのとおりです。①長さ計(文房具を除く) ②質量計(斗籠および化学用体積計) ③前項以外の体積計(はかり、力計、織度計) ④時間計(ストップウォッチ、分時計) ⑤温度計、光度計、湿度計、比重計、その他の照射線量計、照射線量率計、その他手続その他詳細につきましても、市商工水産課内計量検査所に照会してください。

急募

☆ 男女社員 数名

☆ 主婦のパートタイム、または定時制の女子学生で事務員希望者

履歴書持参のうえ至急おいでください。

苫小牧市東町1番地

菓子問屋 **白井商店** T4669

玉家京染店

貸衣裳部

ラゲージ着用服 一式

ツヤ一ツ花嫁毛留訪問

苫小牧市大通り信用金庫支店前(元喜楽座隣) (T2925)



私たちのサークル

（支部）（小牧）（学院）（吟詩）（日本）

私たちのグループ（支部長仁和武）は、故宗範木村岳風師の主唱する詩歌の吟詠を伝習研さんして、人格のとうとと英気のかん養をはかり、会員相互の趣味親睦を通じて『吟道』の普及発展を望む吟愛好者の集まりで、男女を問わず、どなたでも仲間入りができることになっております。現在苦小牧支部では会員百三十名を擁し、郵便局、王子、国策、市役所、表町など五つの同好会から組織されており、各道場においては一週一回日を定めて研修を行なっているほか、支部としては月二回道本部（札幌）から専任理事末武岳想先生をお迎えして出張研修も行なっております。また、七月六日には一区会館で多くの吟友による故宗範をしのぶ『追悼吟詠大会』が開催されましたが、引続き七月二十八日には室蘭支部、夕張支部、静内支部、苫小牧支部の会員が産業会館の一室に集い『昭和三十八年度道本部定期資格審査会』を開き、さらに十一月九日夜

朗吟詩の大衆化が念願

「吟道」の普及発展を望む愛好者の集まり

には昨年引続き文化祭のとうびを飾り『市民吟道大会』を公民館で盛大に開催いたしました。詩は感情の源泉と申しますが、心のかてとして、朗吟詩がますます大衆化し、古い世代の人にも、新しい世代の人にも大いに親しまれ愛唱されるようになりたいものです。（副支部長 今 喜代重記）（写真見、故宗範木村岳風師をしのぶ追悼吟詠大会のときの吟友たちの記念撮影）



追悼吟詠大会



た要寄係りごお報知見し広て意と（広）つやとさにとどき政にぞなく市い望せ

新産都市指定と税金と将来展望

【問】新産都市の指定を受けたこと

毎月十日は市の清掃デー

- 1日—納税強調月間（28日まで）
- 歳末助け合い運動（15日まで、街頭募金5日まで）
- 2日—第六回定例市議会、町内会連絡協議会世話人会（市役所）子ども会リレー講習会（3日まで）旭地区連合会館）第二十四期普通本科・大型別科終了式（自動車学校）
- 3日—自動車運転免許試験（自動車学校）
- 4日—人権週間（10日まで）
- 5日—補導センター事務局会議
- 6日—市立図書館家庭文庫（西町会館）
- 8日—針供養
- 9日—所得税年末調整・給与支払報告説明会（10日まで、産業会館）市立図書館巡回文庫（東地区）
- 10日—市立図書館巡回文庫（西地区）
- 13日—中央児童相談所巡回相談（公民館）図書館運営部会・選書委員会（図書館）
- 16日—市立図書館家庭文庫（西町会館）無料巡回健康相談（弁天開
- 18日—無料巡回健康相談（樽前小学校）補導委員会（市役所）中甸—小児マヒ予防接種、農業委員会
- 22日—冬至、昭和三十八年度第四次陸海空士募集試験（苫小牧保健所）
- 24日—クリスマス・イブ、歳末助け合い金品配分、歳末火災特別警戒（31日まで）
- 25日—クリスマス、市内小中学校冬期休業（1月18日まで）
- 26日—市立図書館家庭文庫（西町会館）クリスマス子ども会（公民館）
- 28日—官公庁ご用納め
- 31日—年越し



12月の広報ごよみ

【答】新産都市の建設には膨大な費用を要することはいうまでもありません。従ってこれにともない地方自治体の財政負担が大幅に増大するであろうことは容易に予想できるところであります。この問題に関連して新産都市建設促進法を審議した国会においてつきのような質疑がとりかわされております。

◎質疑「本案による地方振興が直接に地方財政を圧迫するのではなからか」

◎答「公共事業費についてはすでに現行制度によって国と地方との負担区分が確立されており、さらに昨年度からは後進地域開発の公共事業にかかる国の負担割合について特別法の施行をみており、これに基づいて補助金の傾斜配分を行なう方針であるので、地方財政への特別な圧迫は避けられるものと考えている。なおいわれる先行投資によって結果的にその地域都市が損害をこうむらないかという点については、今回は十分に地元計画を尊重検討し、かつ計画決定に至る審議についても長期の見通しに立って行なうもので、整備不活用あるいは地方財政への悪影響に陥らないよう対処することを信じ、またそれと併せての得ないと考えている」

つきにこの国会で議決された新産都市建設促進法には、つきのような付帯決議がなされております。『新産都市建設による地方財政への圧迫を排除するため、道路、河川、港湾、工業用水、下水道、工場汚水処理施設等に高率補助ができるようにするため、施設の格上げその他の措置が可能となるよう、関係法令の改正または法令運用の改善をはかること』以上のことから、政府においては地方財政の圧迫を避けるためにはいろいろ配慮しているものと判断されます。従って新産都市指定区域の住民税、固定資産税等が特に高くなるというようなことはないと考えています。（企画調査課）



募集員従業男女

★男子—小型免許所有者 若干名

★女子—中卒または高卒者 若干名

失業保険、社会保険、退職金、賞与の制度あり

★面接 日=2日から10日まで（毎日午後1時～6時）直接ご来店ください。

苫小牧市緑町20 苫小牧デパートセルフ部（株） T3346