

テーマ：「とまチョップ」で苦小牧を知ろう！

【パスファインダー】とは…

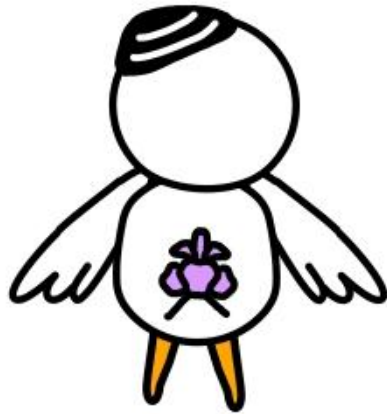
あるテーマについて、しらべものをするときに使える本や方法を紹介したリーフレットだよ。

わからないことがあったら、図書館のひとに気軽にきいてね。

☆今回は「とまチョップ」と一緒に苦小牧についてしらべてみよう！

とまチョップは、苦小牧の樹や花・鳥がはいている苦小牧市公式キャラクター！

しっぽの
ハナショウブ
かわいい
でしょ？



とま
チ
ヨ
ッ
プ

- とまこまい
- ハクチョウ
- ハナショウブ
- ホッキ貝
- ハスカップ

とまチョップ © 2011 苦小牧市

◎しらべるためのキーワード◎

本の検索をするときは、しらべるものにつながるキーワードがいるよ。



© 2011 苦小牧市

しらべるためのキーワード
その1

とり・はな・き・じゅもく・かい
鳥・花・木・樹木・貝
とまこまい・ハクチョウ
ハナショウブ・ハスカップ
ホッキ貝

けんさくき
検索機OPACでキーワードの本を探ること
ができるよ！ ちゅうおうとしょかん
中央図書館のホームページ
からも探せるよ！

ひゃっかじてん
百科事典にはたくさんのがのっているので、一度にいろんなことを調べるができるよ。

すかん
図鑑はひとつのテーマについてくわしくのっているので、まとめて調べるができるよ。

ほんのタイトル	しゅっばんしゃ しゅっばんねん 出版者/出版年	せいきゅうきごう 請求記号	キーワード
そうごうひゃっかじてん 総合百科事典ポプラディア 2 う・え・お・かそ <small>しんていばん</small> 新訂版	ポプラ社 2011.01	03 ソ-2	がいの ウバ貝
そうごうひゃっかじてん 総合百科事典ポプラディア 8 な・に・ぬ・ね・の・は <small>しんていばん</small> 新訂版	ポプラ社 2011.01	03 ソ-8	ハクチョウ・ハナショウブ
げんしょく ずかん 原色ワイド図鑑[6] とり鳥	がっけん 学研 2002.11	03 ケ 6	ハクチョウ
しよくぶつ 植物 ポプラディア大図鑑WONDA 4	ポプラ社 2013.04	47 シ	ハナショウブ

しらべるためのキーワード その2

ホッキ貝は、別名ウバ貝。

ハスカップはクロミノウグイスカグラやケヨノミという名前があるんだね！



© 2011 苫小牧市

じどう ほん
◎児童コーナーの本◎

ちゅうおうとしょかん じどう
中央図書館の児童コーナーにある本を紹介するよ。

ほか
他のコミュニティセンターにも、キーワードの本があるので探してみてね！

ほんのタイトル	ちよしゃ しゅっばんしゃ しゅっばんねん 著者/出版者/出版年	せいきゅうきごう 請求記号	キーワード
とまこまいさいはっけん 苫小牧再発見！！	とまこまいしきょういんかい しやうがいかい 苫小牧市教育委員会 学芸部/編 とまこまいしきょういんかい 苫小牧市教育委員会 2013.03	21 ト	とまこまい
ハスカップのおはなし	いぶりぬぎょうかいりやうきやう かんしゆ 胆振農業改良普及センター/監修 ほっかいどういぶりしやうさんぎやうしんこうがく ほうこう 北海道胆振支庁産業振興部農務課/発行 2008.04	47 ハ	ハスカップ
とまこまいの植物	なかいまさお 中居正雄/著 とまこまいしんぱんしゃ 苫小牧民報社 2000.09	47 ト	ハスカップ・ハナショウブ
ハクチョウ水べに生きる	しまだ けつろ ぶん 嶋田 哲郎/文 こみねしやてん 小峰書店 2012.09	48 ハ	ハクチョウ
そだ あじ 育てて味わう！ まるとベリー	くにたけささと かんしゆ 国武久登/監修 にほんほうそうしゅっばんきやうかい 日本放送出版協会 2004.08	62 ソ	ハスカップ

さんこうとしょ きょうどしりょうしつ ほん
◎参考図書・郷土資料室の本◎

とまこまいしりつちゅうおうとしょかん かい さんこうとしょ きょうどしりょうしつ とまこまい
苫小牧市立中央図書館の2階、参考図書・郷土資料室に苫小牧や



ほっかいどう ほん ほか じてん ぶん しんぶん
北海道の本があるんだよ。他にも辞典や古い新聞などがあるよ！

© 2011 苫小牧市

ほんのタイトル	ちやしゃ しゅつばんしゃ しゅつばんねん 著者/出版者/出版年	せいきゆうきごう 請求記号	キーワード
ずせつはな き だいてん 図説花と樹の大事典	しよくぶつぶん かけんきゆうかい 植物文化研究会／編 かしわしよぼう 柏書房 1996.02	470.3 ス	ハナショウブ
げんだい じてん 現代おさかな事典	やまもとやすひこ へんさん 山本保彦／編纂 エヌ・ティー・エヌ 1997.11	664.6 ゲ	ウバガイ
とまこまいしし 苫小牧市史	とまこまいし へんしゆう 苫小牧市／編集 じょう げかん 上・下巻 とまこまいし 苫小牧市 1975.03	HT211.7 ト 1・2	とまこまい
とまこまい のびゆく苫小牧	とまこまいしきょういくけんきゆうじよ へんしゆう 苫小牧市教育研究所／編集 へいせい ねんどばん 平成26年度版 とまこまいしきょういくいいんかい 苫小牧市教育委員会 2014.04	HT375.3 ノ 2014	とまこまい
はすカップ考	なかいまさお ちよ 中居正雄／著 にほん はくちょう 日本白鳥の会 1988.07	HT479.9 ハ HT488.6 ニ	はすカップ はくちょう



◎インターネット・ホームページ◎

おうちやとしょかん のパソコンで調べてみたら、やく た み
おうちや図書館のパソコンで調べてみたら、役に立つホームページが見つかるかも…？

ホームページ	ホームページ H P アドレス
Yahoo! きっず	http://kids.yahoo.co.jp/
キッズ goo	http://kids.goo.ne.jp/
ほっかいどうとまこまいしやくしよ 北海道苫小牧市役所	http://www.city.tomakomai.hokkaido.jp/
ほっかいどうしんぶん き じ 北海道新聞記事データベース	とまこまいしりつちゅうおうとしょかん き じ しら ※苫小牧市立中央図書館のパソコンで記事を調べることが ができるよ。 さんこうとしょ きょうどしりょうしつ き 参考図書・郷土資料室に来てね。



© 2011 苫小牧市

◎テーマに**関係のある施設**◎

としょかんいがい かんけい しせつ
図書館以外にも、**実際**に行って調べてみよう。事前に **H P** やでんわで下調べをしてね！

しせつ
施設のなまえ

じゅうしょ れんらくさき
住所・連絡先・ホームページ

とまこまいしやくしよそうごうせいさくぶ
苫小牧市役所総合政策部

☎053-8722 とまこまいしあさひまち ちょうめ
苫小牧市旭町4丁目5-6

すいしんしつ
まちづくり推進室

でんわ(まちなか再生主幹) 0144-32-6062

すいしんか
まちづくり推進課

http://www.city.tomakomai.hokkaido.jp/shisei/toshikeikaku

◎キーワード:とまチョップ◎

/machinakasaiseishukan/tomachop/official.html

とまこまいしげじゅつはくぶつかん
苫小牧市美術博物館

☎053-0011 とまこまいしすえひろちょう ちょうめ
苫小牧市末広町3丁目9-7

あいしょう
(愛称:あみゅー)

でんわ 0144-35-2550 FAX 0144-34-0408

◎キーワード:とまこまい◎

http://www.city.tomakomai.hokkaido.jp/hakubutsukan/

かいかんじかん きゅうかんび まいしゅうげつようび ねんまつねんし
開館時間~9:30-17:00 休館日~毎週月曜日 年末年始

こ
ウトナイ湖

☎059-1365 とまこまいしうえなえ
苫小牧市植苗156-26

やせいちょうじゅうほご
野生鳥獣保護センター

でんわ 0144-58-2231 FAX 0144-51-8600

◎キーワード:はくちょう◎

http://www.city.tomakomai.hokkaido.jp/

shizen/shizenhogo/utonai/hogo_center.html

かいかんじかん きゅうかんび まいしゅうげつようび ねんまつねんし
開館時間~9:00-17:00 休館日~毎週月曜日 年末年始

こ
ウトナイ湖サンクチュアリ

☎059-1365 とまこまいしうえなえ
苫小牧市植苗150-3

ネイチャーセンター

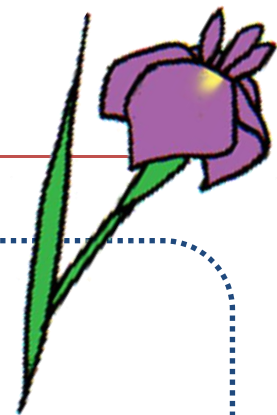
でんわ 0144-58-2505 FAX 0144-58-2521

◎キーワード:はくちょう◎

※ウトナイ湖の自然やレンジャーの活動記録「ウトナイ日記」もあるよ！

http://www.wbsj.org/sanctuary/utonai/

開館時間~9:00-17:00 土日祝日のみ開館



とまこまいしりつちゅうおうとしょかん
苫小牧市立中央図書館

〒053-0011 とまこまいしすえひろちょう ちょうめ ばん ごう
苫小牧市末広町3丁目1番15号
でんわ:0144-35-0511 FAX:0144-35-0519

ホームページ <http://www.tomakomai-lib.jp/>