

# 防災



## パスファインダーとは？

特定のテーマに関する情報の探し方・調べ方をまとめたリーフレットです。わからないことがありましたら、図書館のスタッフにお気軽にお尋ねください。

### 1. 本を探すためのキーワード

まず、本を探すためのキーワードを考えます。これらを組み合わせることで、調べたい事柄により近い検索ができます。



防災 地震 噴火 津波  
避難 救急 非常食 火災  
帰宅難民 支援 保険 停電  
ボランティア ハザードマップ  
etc...

### 2. 検索機で検索する

図書館にはOPAC(オーパック)が1階に8台、2階に1台設置されており、苫小牧市内の図書館全館に所蔵されている本の検索ができます。また、中央図書館HPからも蔵書検索ができます。

お探しの本が見つからない時や、図書館に所蔵していない本をご希望の方は、お近くのスタッフまでお声かけください。

**【所在場所一覧】**

書名: ○○○○  
 著者名: △△△  
 出版者: □□□  
 出版年: ○○○○. ○○  
 予約待ち人数: △人  
 etc...

| 所蔵館 | 保管場所 | 請求記号    |
|-----|------|---------|
| 中央図 | 一般書  | 369.3 ク |

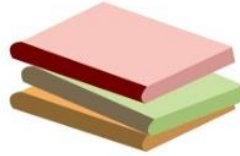
**※所蔵館・保管場所・請求記号 に注目!**  
所蔵館が【中央・閉架】の場合は中央図書館でご用意できます。【新書・文庫・新刊・ヤング】など、一部保管場所が異なる場合もあります。状態が「他館で貸出できます」や「貸出中です」の本は予約することができます。

|       |
|-------|
| 369.3 |
| ク     |
| 2     |

## 請求記号 とは？

背表紙に貼ってある本の住所を表すものです。資料がどの棚にあるか、およその場所がわかります。本はそれぞれ内容によって分類しています。

- 一段目：本の内容による分類記号
- 二段目：タイトルや著者の頭文字
- 三段目：シリーズの巻数



### 3. 図書館の本で調べる

探したい本の請求記号に検討をつけたら、実際に棚へ本を探しに行ってみましょう。

| タイトル                        | 著者／出版社／出版年月                        | 請求記号       |
|-----------------------------|------------------------------------|------------|
| 災害から親を救う50の手立て              | 米山公啓／著<br>扶桑社<br>2011.07           | 369.3<br>サ |
| 防災ピクニックが子どもを守る！             | MAMA-PLUG／著<br>KADOKAWA<br>2014.02 | 369.3<br>サ |
| 何が起きても命を守る防災減災BOOK          | ゆうゆう編集部／編<br>主婦の友社<br>2016.01      | 369.3<br>ナ |
| 地震と火山の100不思議                | 神沼克伊／[ほか] 著<br>東京書籍<br>2004.07     | 453<br>シ   |
| 科学の目で見る日本列島の<br>地震・津波・噴火の歴史 | 山賀進／著<br>ベレ出版<br>2016.07           | 453.2<br>カ |
| 日本の防災、世界の防災                 | 石渡幹夫／著<br>鹿島出版会<br>2016.10         | 519.9<br>ニ |
| 自然災害のシュミレーション入門             | 井田喜明／著<br>朝倉書店<br>2014.09          | 519.9<br>シ |



近くの棚の同じ請求記号の本もご覧ください。  
状態が【貸出可能】で棚にない場合、返却されたばかりか、他の方が閲覧している可能性があります。  
予約ができますのでスタッフへお声かけください。

## 4. 参考郷土資料室で調べる



中央図書館2階参考郷土資料室では、事典、辞書、年鑑など豊富な参考図書を所蔵しています。参考図書・郷土資料に限らず、ここで紹介する本以外に同じ請求記号の近くにも参考になる本がありますので、棚をご覧ください。なお、参考図書は館内閲覧のみとなりますので、ご注意ください。

| タイトル        | 著者／出版社／出版年                      | 請求記号       |
|-------------|---------------------------------|------------|
| 自然災害と防災の事典  | 京都大学防災研究所／監修<br>丸善出版<br>2011.12 | HT 519.9 シ |
| 防災白書 平成28年版 | 内閣府／編<br>日経印刷<br>2016.07        | HT 369.3 ホ |
| 樽前山火山防災マップ  | 苫小牧市／編<br>苫小牧市<br>1994.07       | HT 519.8 タ |
| 北海道の地震と津波   | 笠原稔編／著<br>北海道新聞社<br>2012.02     | 453.2<br>ホ |
| 完全解説日本の火山噴火 | 島村英紀／著<br>秀和システム<br>2017.04     | 453.8<br>カ |
| 樽前山         | 竹馬敏広／著<br>苫小牧郷土文化研究会<br>1979.08 | 453.8<br>タ |

※請求記号にHTとついているものは郷土資料となります。

### 大規模噴火の予想地図



※別々川流域の融雪型泥流は、シミュレーション等による検討は未実施です。

### 大規模噴火

大規模噴火では、火砕流が海岸まで到達し、積雪期の場合は、融雪型泥流が社台川から小糸井川の間にある谷と苫小牧川を流下し、市街地にはん濫する可能性があります。噴煙が1万mから2万mの上空まで達し、大量の火山灰が短時間のうちに堆積します。特に、樽前山の東山麓では、厚さ100cm以上の降灰があると予想されています。

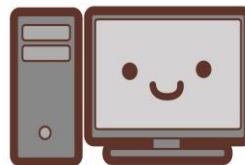
泥流のはん濫などが予想される区域から避難する必要があります。

樽前山噴火の際のハザードマップは2階参考郷土資料室で閲覧することができます。

左図は大規模噴火の予想地図になりますが、小規模噴火・中規模噴火の予想図もあります。(『防災ハンドブック』より引用。)

噴火ハザードマップの他に、津波のハザードマップも閲覧できます。

## 5. 電子図書館の本で調べる



### 電子図書館とは？

図書館で収集・集積しているデジタル化資料を検索・閲覧できるサービスです。インターネットを通じて、電子書籍の貸出・予約を行うことができます。苫小牧市内に在住/在勤/在学の方であれば、簡単な手続きでご利用いただけます。

| タイトル              | 著者／出版社                    |
|-------------------|---------------------------|
| 厳選！防災に役立つアプリ      | All About編集部<br>All About |
| 愛するペットの防災マニュアル    | All About編集部<br>All About |
| 赤ちゃんのための防災グッズ     | All About編集部<br>All About |
| 子どもがいる家庭向け防災マニュアル | All About編集部<br>All About |

## 6. お役立ち情報

### 電子情報サロン (中央図書館2階 9:30~20:00)

簡単な手続きでインターネットを無料閲覧できます。調べものにご活用ください。  
(図書館利用カードをお持ちでない方は、免許証などご本人様確認が必要です)

設置台数：ノートパソコン3台/iPad5台

(全てのPCやiPadが利用中の場合は、予約することができます)

利用時間：1時間(予約が入っていない場合は1時間単位で延長が可能です)

その他：パソコン/タブレット端末の持ち込み利用席

図書館所蔵のAV資料を視聴できる座席

禁止事項：CDやDVDなど持込媒体の利用

USBメモリなど外部接続機器の使用

※プリントアウトのサービスは行っていません。ご了承ください。

### 【苫小牧市の危機管理室】

[http://www.city.tomakomai.hokkaido.jp/group/group\\_43.html](http://www.city.tomakomai.hokkaido.jp/group/group_43.html)

### 【地震、津波、火災、避難、防災計画など】

<http://www.city.tomakomai.hokkaido.jp/kurashi/bosai/>

苫小牧市立中央図書館 指定管理者：TRC苫小牧グループ

〒053-0011 苫小牧市末広町3丁目1番15号

TEL：0144-35-0511 FAX：0144-35-0519

HP <http://www.tomakomai-lib.jp>