

イベント案内

バリアフリー映画上映会「博士の愛した数式」

バリアフリー映画上映会とは…

目の不自由な方、耳の不自由な方にも映画を楽しんでいただけるように副音声での解説や字幕が付いた映画の上映会となっております。字幕や副音声が必要のない方もご覧いただけますのでお気軽にお越しください。

【あらすじ】

80分しか記憶がもたない天才数学博士と、家政婦とその10歳の息子。驚きと喜びに満ちた日々が始まった。

小川洋子 原作、第1回本屋大賞に輝いた大ベストセラーの映画化。

永遠に心に生き続ける、「至高の愛」の物語。

監督/小泉 堯史、出演/寺尾 聰、深津 絵里、吉岡 秀隆ほか

日時:9月2日(土)13時半～

場所:中央図書館2階講堂

事前申し込み不要・直接会場へ

お問い合わせは中央図書館(お電話:35-0511)まで。

協力:住友商事



プレママ読み聞かせ講座 お腹の赤ちゃんとお絵本を楽しもう!

プレママ歴1年目の方もベテランの方も、

どなたでもご参加いただけます!

絵本のご紹介と選び方についてもご案内いたします。

ご家族の方、お子さんも一緒に楽しんでいただけますので、
交流の場としても図書館へ足を運んでみませんか?

当日は保健師さんもいらっしゃいます!

日時:9月7日(木)10時半～12時

場所:中央図書館1階 おはなしコーナー

申込:絶賛申込受付中

定員:15名(先着順)

対象:妊婦さんとそのご家族

(大人の付添はお1人まで。お子様同伴可)

お申し込みは中央図書館カウンター

またはお電話(35-0511)にて。



ぱ
び
る
す

2017年

9月号

図書館
カレンダーは
4ページに
移動しました。

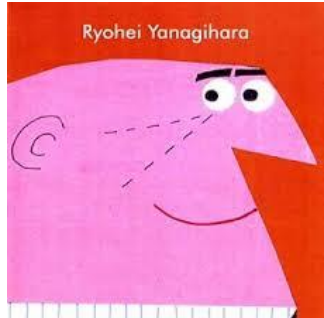
ガラス&新刊棚横展示「Train Train」

クルマ社会となった今でも、電車の存在は重要ですね！JR20周年など実は今年、電車にとって記念すべき年なんです！ちなみに、現在は電気で走っているので「電車」ですが「汽車」と呼ぶ方も少なくないはず…「電車」もまとめて「汽車」と呼ぶのは北海道の数少ない方言ですね。そんな「汽車」と呼ぶ我々北海道民、中でも高校生にスポットを当てた『汽車通学』。こちら担当おすすめの本1冊となっています。

『汽車通学』メディアファクトリー 2010年2月 矢野 直美／作 748 キー



検索機横展示「特集展示・柳原良平の本」



苫小牧市美術博物館にて、9月9日(土)から11月12日(日)の間、画家・イラストレーター・エッセイストなど、多彩な仕事で知られる柳原良平さんの特別展【柳原良平の海・船・港】が行われますが、中央図書館でも8月26日(土)から9月28日(木)の間【柳原良平の本】と題しまして、柳原良平さんに関する本や、彼自身が手がけた装丁の本を展示しております。中央図書館1階検索機横にて展示を行っておりますので、お立ち寄りの際はぜひともお手に取ってみてください

←『Ryohei Yanagihara』DANぼ 2003年6月 柳原 良平／著 726.5 リ

児童展示「長月にひらく「夜」のおはなし」

涼やかな風が心地よい9月。日が落ちるのが早くなり、夜空も澄んで月の光も冴え冴えと手元を照らします。そんな秋の夕べは、読書にぴったり。児童コーナーでは、夜の不思議が詰まった絵本、暗がりの怖さにゾクとする本、おやすみ前に聞きたいおはなしなど「夜」を楽しむおはなしを展示しています。長月の語源には「名残月」(なごりのつき)が転じたという説もあるそうです。人恋しくなるようなしっとりとしたファンタジーの読み物もあわせて展示しますので、ぜひ家族で本を囲んで和やかな時間を過ごしてくださいね。

『よるのかえりみち』偕成社 2015年5月 みやこし あきこ／作 E ヨー



YA展示「読書の秋～図書館職員オススメ本～」



今回のYA特集は、中高生のために職員が選んだおすすめ本です。職員が中高生の頃に読んで面白かった本・印象に残った本・感動した本。大人になってから読み、あの頃出会っておきたかったという本。児童対象の本ですが、YA世代にもう一度読んでほしい本など、いろいろ選んでみました。手に取ってみてください。もしお気に入りが見つかればうれしいです。

←『三毛猫ホームズの推理』光文社 2006年3月 赤川 次郎／著 F ア

図書館ミニシアター

* 毎週日曜13時半～・2階講堂・無料・申込不要 *

9月3日 142分 洋画(アメリカ)

「オデッセイ」

火星での探査ミッションで死亡したと判断されたワトニーは、火星に取り残される。しかし彼は生きて地球に還ることを諦めなかった。マット・デイモン／出演

9月10日 80分 アニメーション(フランス)

「くまのアーネストおじさんとセレスティーヌ」

ある日出会った、くまのアーネストおじさんと、ねずみの女の子セレスティーヌ。ふたりはお互いが徐々に大事な存在になっていき…ランベール・ウィルソン／声の出演

9月17日 104分 邦画

「カミハテ商店」

小さな港町カミハテでひっそりと商店を営む千代の元に、時折訪れる見知らぬ訪問者たち。それは、店の傍の断崖で自ら命を絶とうと来た者たちで…高橋 恵子／出演

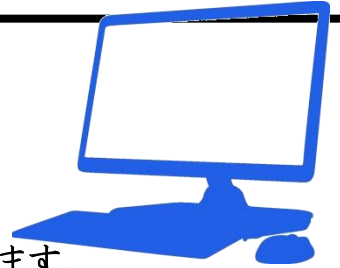
9月24日 87分 洋画(アメリカ&オーストラリア)

「キャッツ&ドッグス」

人間用の犬アレルギー薬の開発を行っているプロディー教授を守るために派遣されたエージェント犬が世界征服をたくらむ猫に誘拐され…。ジェフ・ゴールドブラム／出演

☆図書館員の雑談日記☆

図書館の裏側や豆知識やあれやこれや…を紹介する雑談日記。
5回目は「検索機」について。



中央図書館1階閲覧室をまっすぐ入っていったところに検索機があります。こちら文字通り、図書館にある本を検索できます。検索画面ですが、実は子ども向けと大人向けの2種類があります。大人向けは漢字表記、子ども向けはひらがな表記とお子様にも使いやすくなっているのですが、実はこちら！子ども向けの画面で検索すると児童書しか検索結果に表示されません。では、大人向けは？と思われた方も多いでしょうが、大人向けだとなんと…！児童書、一般書すべて表示されます。タッチパネル式の為、キーボード操作に慣れていない方でも簡単にお使いいただけます。操作方法でご不明な点がある方はお近くのスタッフにお気軽にお声をかけてください。

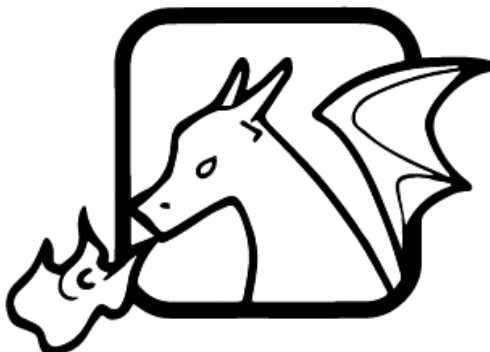
NDCってなーに？ ⑤

～3類 社会科学 Social Sciences

(政治、法律、経済、統計、社会、教育、風俗習慣、国防)

こちらの3類は人間の社会生活に関わる諸現象を扱う著作が収められています。

具体的に言いますと、社会のしくみ・制度の基本ともいべき政治、法律、経済、財政をはじめ、統計、社会、教育、風俗習慣、国防など多岐にわたっています。風俗習慣、というと仰々しいですが、こちらの部分是要約すると民族学や民俗学に当たります。まとめると3類は、歴史とはまた違う、人間が生きてきた道筋、そしてこれから生きて



いくために必要なもの(教育や法律など)がたくさん入っている分野と言えます。

3 Syakaikagaku

新刊案内

『樹木たちの 知られざる生活』

ペーター・ヴォールレーベン 著
長谷川 圭 訳、早川書房 650.4 シ






身近にあって、様々な恩恵を与えてくれる樹木。木は私たちにとって大切な存在ですが、木々が言葉を持ち、音に反応し、コミュニケーションを取り合い、数をかぞえ計算し、子どもを教育し、学習している！…なんて、思ってもみませんでした！


長年、森林の管理をしていた著者は、その経験と科学的裏付けをもとに“森林は優れた組織”であり、沢山の木が協力し、バランスのとれた環境作りをしている。“森林社会”にとっては、どの木も例外なく貴重な存在であり、弱っている仲間には栄養を分け回復をサポートする。“樹木は助け合いが大好きである”と語ります。

樹木への愛に満ちた本書は、ドイツで出版されるやベストセラーとなり34か国に翻訳され、ニューヨーク・タイムズ誌でも絶賛されました。読み終わると、森へ出かけて木々の声にそっと耳を傾けてみたくなる、そんな一冊です。どうぞお手に取ってご覧ください。

月	火	水	木	金	土	日
【開館時間】9:30～20:00  …ミニシアター 毎週日曜13時半～ 2階講堂 入場無料 申込不要				1	2 	3  
4 休館日	5	6	7 	8	9 	10 
11 休館日	12	13	14	15 	16 	17  
18	19	20	21	22	23 	24 
25 休館日	26	27	28	29 館内整理 休館日	30	

イベント予定

-  …よみきかせ(苫小牧こどもの本の会)
17日 14時～
-  …よみきかせ(にじのはし)
9日11時～ / 23日11・14時～
-  …ストーリーテリング(おはなしオルゴール)
16日 14時～
-  …赤ちゃんとなのしむはじめてのえほん広場
15日 10時半～(申込:1日～8日)
-  …バリアフリー上映会
2日 13時半～

 …よみきかせ(図書館スタッフ)

3日 14時～

 …プレママ読み聞かせ講座

7日 10時半～ (申込:受付中)

ミニシアターの詳細は
2ページに、
イベントの詳細は1ペー
ジに載っております。



編集後記

もしかしたらお気づきの方もいるかもしれませんが…実は次号の10月号ではびるすが通算100号になります！わーい！これもひとえに毎号欠かさず読んでくださっている皆様のおかげです。中央図書館並びに「びるす」をいつもありがとうございます！次号は通算100号を記念して特別号でお送りする予定です。詳細は…実際に来月号をご覧ください。どうぞお楽しみに！

編集／発行
 苫小牧市立中央図書館
 指定管理者
 TRC苫小牧グループ
 〒053-0011
 北海道苫小牧市
 末広町3丁目
 1番15号
 ☎ 35-0511 Fax 35-0519
 ✉ info@tomakomai-lib.jp