

# 中央図書館からのお知らせ

ぱ  
び  
る  
す  
2021年  
4  
月号

## イベント

### おはなし広場

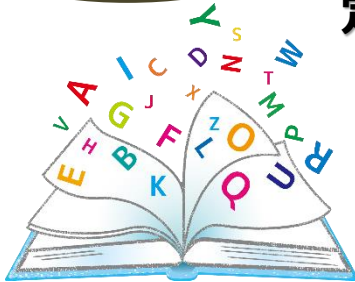
お子さまを対象として、絵本の読み聞かせを行います。図書館で絵本の物語を体験してみるのはいかがでしょうか？



日時 5月2日(土) 14:00~14:30  
場所 中央図書館 2階講堂  
定員 先着30名

## お知らせ

「赤ちゃんとお楽しみ絵本ひろば」を定期的に開催しています。

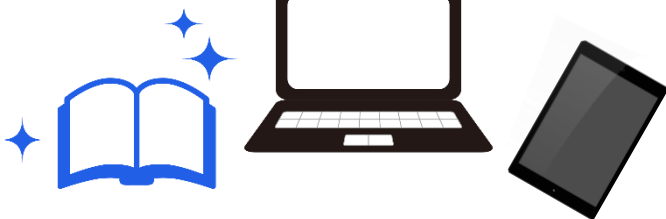


絵本の読み聞かせや、絵本の紹介、読書相談などを、赤ちゃんとお保護者の方へ行っていきます。ご興味のある方は是非参加をお試しください。

募集期間 毎月月初に受付 ※実施しない月もあります  
定員 5組 定員を超える場合は抽選  
受付 中央図書館(0144-35-0511)にて受け付けます

## お知らせ

### 電子図書館使えます。



苫小牧市立図書館では電子図書館も運営しています。PC、スマートフォン、タブレットでの読書を体験してみませんか。

場所 苫小牧市電子図書館HP  
対象 苫小牧市立図書館 利用カードを登録されてパスワードをお持ちの方。

編集／発行  
苫小牧市立中央図書館  
指定管理者TRC苫小牧グループ  
〒053-0011  
北海道苫小牧市末広町  
3丁目1番15号  
TEL 0144-35-0511  
FAX 0144-35-0519  
✉ info@tomakomai-lib.jp

あたらしい  
こどもの本

『はかせのふしぎな  
プール』 中村 至男／さく  
福音館書店,2020.06 [Eハ]



博士が、入れたものが何でも大きくなるプールを発明しました。信じられない助手くんに、博士はプールのすごさを見せようと、いろいろなものを入れて…。水面から出た一部を手がかりに、水中に沈んでいるものを想像してみよう。

プールにかくれているモノはなに？みんなで、あてっこしてみよう！

※新刊の内容紹介は、TRC MARCより

児童閲覧室（こどもの本）

今月の展示

丸テーブル展示

はるって、なあに？

本棚展示

ひ・み・つ だよ。

一般書  
新刊紹介

『星占いを“使う”本』  
鏡 リュウジ／著 説話社  
2021.01 [148.8ホ]



星占い情報を受け取るだけでなく、積極的に「使いたい」人に向けた本。複雑な占星術の中でも最も基本的な「ハウス」と「動いていく惑星」という2つの要素を抽出し、自分で毎日・毎月・毎年の星占いができるように導きます。

自分で運勢を分析。あなたの、あなたによる、あなたのための星占い☆



現役通訳者たちが実際に現場で遭遇し、訳出に苦勞した単語・フレーズを集成。わからない言葉に出あったとき、通訳者はどう対処したのか？リアルな体験談とともに「訳せなかった」フレーズの意味や語源を紹介する。

『同時通訳者が「訳せなかった」英語フレーズ』松下 佳世／編著  
イカロス出版,2020.06 [834ト]

言葉って奥深い！言葉って楽しい！



図書館の裏側や豆知識などあれやこれやを紹介する雑談日記。  
第47回目は「建物前の桜の木について」です。

図書館にいらっしゃる多くの方が目にしている建物入口前にある桜の木。

毎年、きれいな桜の花を咲かせてくれるので、公園内の花木と相まって春の風物詩になっています。図書館でもつぼみから開花にかけての経過を図書館ブログなどでお知らせしていますし、お隣のサンガーデンでは開花日の予想クイズを行ったりもしています。

これまでのように足を止めて、みんなでというのは難しい状況ですが、日々の通り道や図書館へいらっしゃったときの道すがらに春の花を楽しんでもらえれば嬉しいです。

実はこの桜の木、とても歴史のあるもので樹齢100年ほどといわれています。市内では樽前小学校校庭の桜と並んで一・二を争う古木なのだから。当然、図書館よりも年上で、この場所に以前あった苫小牧工業高校の時代から咲きほこっています。毎年綺麗な花を見せてくれていて、開花の時期が近づくと通りすぎる皆が開花を心待ちにしている様子が見えます。

例年ですと4月末から5月初旬のゴールデンウィークの頃に見ごろを迎えます。春の訪れの風物詩と一緒に楽しむのはいかがでしょうか。

図書館員の  
雑談日記



- ① 『心淋し川』  
西條 奈加／著 集英社(116件)
- ② 『家族じまい』  
桜木 紫乃／著 集英社(112件)
- ③ 『少年と犬』  
馳 星周／著 文藝春秋(100件)
- ④ 『クスノキの番人』  
東野 圭吾／著 実業之日本社(92件)
- ⑤ 『ブラック・ショーマンと名もなき町の殺人』  
東野 圭吾／著 光文社(87件)

こちらの本をお読みにになりたい方は、カウンターへ予約申し込み、またはインターネット予約をお願い致します。

※3月20日集計分

## [2階] 参考・郷土資料室

今月の展示

2階エントランス

土木遺産

参考郷土室入口前展示

参考郷土室にある絵本

## 一般書閲覧室・YA

今月の展示

ガラスケース

Spring Flower

検索機前展示

お花を育てて春を感じて

新刊棚横展示

おしゃれなお部屋

ヤングアダルトコーナー展示

365日何かある



郷土資料  
参考資料  
新刊紹介

『BIRD ISLAND TEURI』  
寺沢 孝毅／著 TERRA images 2021.1  
[H 748 ハ]

躍動する自然、その一瞬をとらえた写真集。

天売島は万物共生の「小さな地球」。地球と同じ生命のリズムが脈打つ島。大宇宙のほんのかすかな一点で、人と海鳥が刻む奇跡の調和…。海鳥繁殖地である北海道天売島の写真集。

※新刊の内容紹介は、TRC MARCより



「こんなこと聞いてもいいのかしら？」と聞かれることもありますが、レファレンスとは、一言でいうと「調べもののお手伝い」のことです。遠慮なくお尋ねください。

今回のお調べ物は、「トンコウカンカンの文字を確認したい。」というご質問をいただきました。お話をお聞きすると古代の都市「敦煌」で発見された「木簡」を「敦煌漢簡」と呼ぶそうです。書道の手本で、その中に表記されている文字を確認したいということでした。

調べてみたところ「敦煌漢簡」という言葉は、発見された木簡資料全体を指す言葉であるため、お客様が探されている文字は、その中のどの部分に書かれているのか分かりませんでした。そこでなるべく全体を網羅的に収録している本を探し、その中から絞り込むことにしました。苫小牧市立図書館には適したものがありませんでしたが、道内の他自治体図書館に適した資料が見つかり一時的に借り受けて調査しました。

また書道作品に引用されているものがないかを調査しました。その中でおそらく同一と思われる引用を明記されている作品を発見できました。これを組み合わせて、全体の中での文字列の場所を特定し、お客様に該当部分をご回答しました。敦煌漢簡は約2000年前の文書ですが、切り分けるとそこそこ読めるあたりに漢字という文字の歴史を感じる調査でした。

[参考資料] 『古代中国の書6 木簡2』/天来書院/発行 2009【他図書館から借受】  
『敦煌出土の木簡と残紙 乾・坤』比田井 南谷／編 天来書院 1991 [728.2 ト]





日	月	火	水	木	金	土
				1	2	3
4 	5 休館日	6	7	8	9	10
11 	12 休館日	13	14	15	16 	17 
18 	19 休館日	20	21	22	23	24 ★
25 	26 休館日	27	28	29	30 休館日	

## イベントカレンダー



スタッフおはなし会  
4日 14:00~14:20



よみきかせ (にじのはし)  
24日 11:00~11:20  
14:00~14:20



赤ちゃんとお楽しみ絵本ひろば  
16日 10:00~10:20



ストーリーテリング (おはなしオルゴール)  
17日 14:00~14:20



よみきかせ (子どもの本の会)  
18日 14:00~14:20



図書館ミニシアター  
第2・第4日曜日 13:30~

【休館日】 毎週月曜日・最終金曜日 【開館時間】 9:30~20:00

### 図書館ミニシアター



第2・第4日曜13時30分~  
2階講堂・無料・申込不要



#### 4/11『永遠のニシバ』

邦画(88分)松本 潤/出演

江戸幕府は、ロシアの国境画定要求など海外列強から開国を迫られる未曾有の危機にあった。武四郎は蝦夷地をロシアから守らなければならないと決意して蝦夷地を調査。北海道の命名者となった松浦武四郎の格闘の人生をドラマ化。



#### 4/25『ざんねんないきもの事典』

アニメ(50分)

「コアラはユーカリにふくまれる猛毒のせいで一日中寝ている」など、一生懸命だけどどこか“ざんねん”な進化を遂げたいきものたちを紹介します。児童書「ざんねんないきもの事典」を原作にしたショートアニメ。

※ミニシアター・ナイトミニシアターの内容紹介は、TRC MARCより

## あなたのコレクション展示しませんか？

あなたの自慢のコレクションを図書館閲覧室で展示してみませんか？  
本や写真など、あなたがコレクションしたものを展示できる場所をご提供します。

募集期間 2021年4月1日(木)から受付開始 ※定員になり次第終了

定員 先着11名 ※先着順

展示期間 月末館内整理日~翌月館内整理日まで ※約1か月間

展示場所 図書館1階 閲覧室ガラスケース

※展示の作成についてはご確認、ご相談事項がございます。  
まず一度、中央図書館(0144-35-0511)へご相談ください。