



大切な人とのお別れ ～ 葬儀・相続 ～



「パスファインダー」とは…

あるテーマに関する資料や情報、参考になるヒントや探し方をまとめたリーフレットです。わからないことがありましたら、図書館のスタッフにお気軽にお尋ねください。

1. 本を探すためのキーワード

まず、本を探すためのキーワードを考えます。これらを組み合わせることで、調べたい事柄により近い検索ができます。

「大切な人とのお別れ」を調べるキーワード

葬式 死亡 喪失 家族葬 相続

グリーフケア etc……



2. 検索機で検索する



図書館には、苫小牧市内の図書館の本の蔵書検索ができるパソコン(OPAC)が1階に8台、2階に1台設置されています。中央図書館HPからも、蔵書検索ができます。

お探しの本が見つからない場合や、図書館で所蔵していない本をご希望の方は、お近くのスタッフまでお声かけください。

【所在場所一覧】

書名: ○○○○
著者名: △△△
出版者: □□□
出版年: ○○○○.○○
予約待ち人数: △人
etc…

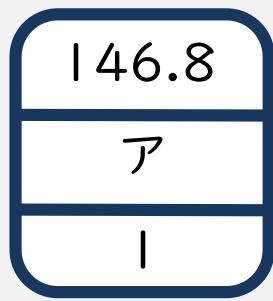
所蔵館 保管場所 請求記号

中央図 一般書 385.6 シ

※所蔵館・保管場所・請求記号に注目!

所蔵館… 【中央】もしくは【閉架】の場合は中央図書館でご用意できます。
【のぞみコーナー】や【植苗コーナー】など、各コミュニティセンターや【貸出中】の本は予約することができます。

保管場所… 【一般書・新書・文庫・新刊・ヤング】など、本の種類によって保管場所が異なります。



請求記号とは…

背表紙に貼ってある請求記号は、本の住所を表すものです。資料がどの棚にあるか、おおよその場所がわかります。本はそれぞれの内容によって分類しています。

- 一段目: 本の内容による分類記号
- 二段目: タイトルや著者の頭文字
- 三段目: シリーズの巻数



3. 図書館の本で調べる

✓ 一般書コーナーの本

ここで紹介する本以外にも、同じ請求記号の近くには参考になる本がありますので、棚をご覧ください。

探したい本の請求記号に見当をついたら探してみましょう

タイトル 著者 出版者 出版年月 請求記号	
 <p>死別の悲しみを乗り越えるために 長田 光展 / 著 彩流社 2020.06</p> <p>146.8 シ</p>	 <p>「思い」を届ける遺言書 本田 桂子 / 著 技術評論社 2021.09</p> <p>324.7 オ</p>
 <p>家族葬ハンドブック 柴田 典子 / 監修 主婦の友社 2020.01</p> <p>385.6 タ</p>	 <p>ぜんぶわかる葬儀・法要・相続の手続きとマナー 市川 愛 / 監修ほか 成美堂出版 2021.01</p> <p>385.6 カ</p>
 <p>すぐに役立つ知っておきたい!最新身内が亡くなったときの届出と法律手続き 武田 守 / 監修・他 三修社 2022.02</p> <p>385.6 ス</p>	 <p>図解いちばん親切な相続税の本 22-23年版 相続研究会 / 編 ナツメ社 2022.08</p> <p>345.5 ス 2022</p>

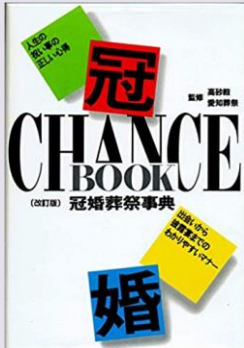
※状態が【貸出可能】で棚にない場合、返却されたばかりか、他の方が閲覧している可能性もあります。予約ができますのでスタッフへお声かけください。

✓参考郷土資料室の本

中央図書館2階参考郷土資料室では、事典、辞書、年鑑など豊富な参考図書を所蔵しています。なお、参考図書は館内閲覧のみとなりますので、ご注意ください。

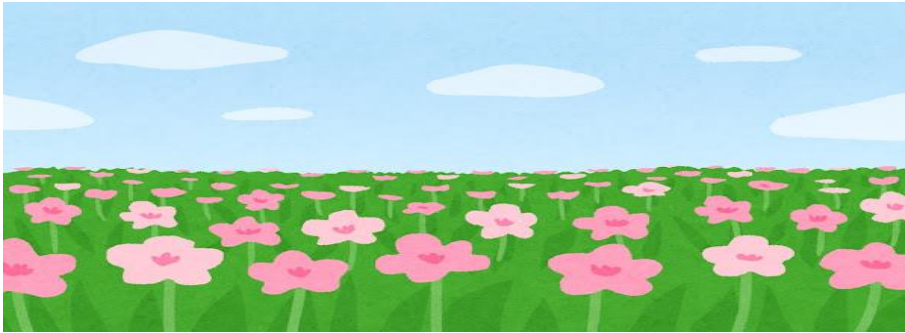


タイトル 著者 出版者 出版年月 請求記号



冠婚葬祭事典

旺文社／編
旺文社
1986.09
385 カ



4. 電子図書館の本で調べる



電子図書館とは…

パソコンやスマホなどを使って、24時間いつでもインターネット上で電子書籍・デジタル化資料を見ることができるサービスです。

図書館利用者カードと、各図書館・図書室で発行したパスワードがあれば、「苫小牧市電子図書館」をご利用いただけます。

タイトル 著者 出版者 出版年月



親の葬儀とその後事典 改訂増補

黒澤 計男/共著・溝口 博敬/共著
法研
2017.05



5. Webサイトで調べる

※ここに載っているデータは全て、
2023年1月28日時点のものです。

Webサイト	URL
苫小牧市役所 死亡届に関わるその他の手続きについて	https://www.city.tomakomai.hokkaido.jp/kurashi/jumin/koseki2/shibotodoke.html
日本年金機構 年金を受けている方が亡くなったとき	https://www.nenkin.go.jp/service/jukyutetsuduki/kyotsu/jukyuu/20140731-01.html
法務局 遺言書の保管制度・不動産名義変更	https://houmukyoku.moj.go.jp/homu/static/index.html

6. お役立ち情報

電子情報サロン（中央図書館2階 9:30～20:00）

簡単な手続きでインターネットを無料閲覧できます。調べものにご活用ください。

（図書館利用カードをお持ちでない方は、免許証などでご本人様の確認が必要です）

設置台数：ノートパソコン：3台/iPad：5台

（全てのPCやiPadが利用中の場合は、予約することができます）

利用時間：1時間（予約が入っていなければ、1時間単位で延長が可能です）

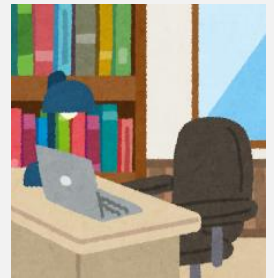
その他：パソコン/タブレット端末の持ち込み利用席

図書館所蔵のAV資料を視聴できる座席

禁止事項：CDやDVDなど持込媒体の利用

USBメモリなど外部接続機器の使用

※プリントアウトのサービスは行っていません。ご了承ください。



苫小牧市立中央図書館 指定管理者 TRC苫小牧グループ

〒053-0011 苫小牧市末広町3丁目1番15号

TEL:0144-35-0511 FAX:0144-35-0519

ホームページ：<https://www.tomakomai-lib.jp>