

親子DE 図書館探索体験ツアー

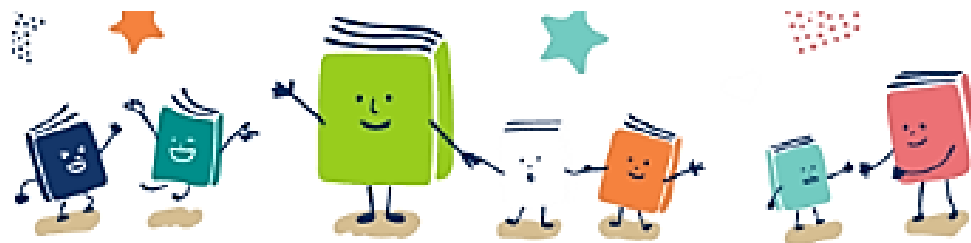
日時: 2月7日(土) 10:00~11:30

申込: 1月7日(水) 窓口または電話(TEL0144-35-0511)

定員: 親子20組

持ち物: 利用者カード

内容: 普段は入ることのできない図書館の裏側を見ることができたり、自動貸し出し機の体験をすることができます。



※いただいた個人情報は当イベントでのみ使用します。苫小牧市立中央図書館 指定管理者 TRC苫小牧グループ