



2026年7月15日以降に発行されるYA通信「リトマス」、
その表紙を飾るイラストを、募集いたします。
皆さんの渾身の一枚をお待ちしています！！

別紙応募用紙をご確認のうえ、ご応募ください。

募集期間

令和8年4月15日(水)～

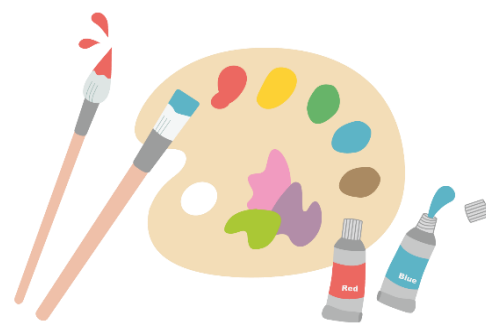
受付: 苫小牧市立中央図書館カウンターまたはメール(info@tomakomai-lib.jp)にて

対象: 苫小牧市内の中学生または高校生



アナログでもデジタルでも
どちらでもOK!

苫小牧市立中央図書館 指定管理者 TRC 苫小牧グループ
〒053-0011
北海道苫小牧市末広町3丁目1番15号
☎ 0144-35-0511
✉ info@tomakomai-lib.jp



YA通信リトマス表紙イラスト 応募用紙

(作品1点につき1枚添付)

氏名	フリガナ
学校名	フリガナ
匿名またはペンネーム	フリガナ
	希望する ・ 希望しない ・ ペンネーム掲載を希望する()
学校名を掲載	希望する ・ 希望しない
住所 (公開しません)	〒
	—
電話番号 (公開しません)	

■ 注意事項 ■

- ・応募作品は返却いたしません。
- ・自作であり、ほかに応募していない未発表のものであること。
- ・他者の著作権を侵害していないこと(著作権の侵害に該当しないおとぎ話モチーフ等は除く)
- ・公序良俗に反していないこと
- ・紙に描いたイラストやデータなど厚みのない平面の作品であること。
- ・作品の大きさは最大で縦A4サイズ(210mm×297mm)最小でA5サイズ(148mm×210mm)まで。
※印刷がA5サイズとなるため、これより大きいと縮小の際に細部が潰れてしまう可能性がございます。
- ・白黒印刷を前提としたカラーイラスト。※淡い色や黒が四辺を覆い占める割合が多いと、印刷に不備の恐れがございます。
※同じイラストのカラーと白黒イラスト2点を送っていただいても構いません。
〈例〉 カラーでは黄色の部分对白黒印刷用に黒色にした。
- ・☆マークが画面内に取り入れられているとなおよし。(入ってなくても構いません)
- ・作品は来年以降に採用される場合もございます。
- ・作品は図書館発行物として印刷・配布・編集・デジタル化および苫小牧市電子図書館への掲載いたします。
- ・作品は苫小牧市立中央図書館資料として保管、図書館資料として利用公開する場合があります。
- ・いただいた個人情報は適切に扱い、本募集に関して以外では使用いたしません。ただし、作品の使用にあたり、ご希望があれば学校名・氏名(またはペンネーム)を公表する場合があります。
- ・応募いただいた作品は選考の上、必ずしも、採用されるとは限りません。
- ・上記にご了承いただけましたら、下記に署名をお願いいたします。

署名	
----	--

苫小牧市立中央図書館 指定管理者 TRC 苫小牧グループ

ご記入の上、苫小牧市立中央図書館カウンターへ作品とあわせてお持ちください。

メールの場合は作品データと入力済の応募用紙データを info@tomakomai-lib.jp まで送信してください。

なお、ファイル名は「氏名_タイトル.jpg」のようにし、複数の場合はタイトルに番号をつけた状態で送信ください。

メール送信の場合も1作品に1枚の応募用紙を必ず添付してください。(応募用紙は図書館HPでダウンロード可能です。)

〈例①〉 山田太郎_リトマス表紙1.jpg

〈例②〉 小林花子_タイトルなし1.jpg

小林花子_タイトルなし2.jpg

小林花子_タイトルなし3.jpg

発表はリトマス発行をもって代えさせていただきます。