

～パスファインダー～

2025.1.1

エスディー・ジーズ  
 S D G s

もくひょう  
**目標7 エネルギーをみんなにそして  
 クリーンに**

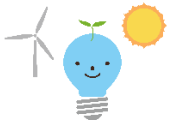
もくひょう はたら けいざいせいちょう  
**目標8 働きがいも経済成長も**

《パスファインダー》とは…

あるテーマについて、調べものをするときに使える本や方法をしょうかいした  
 リーフレットだよ。わからないことがあったら、図書館のひとにきいてみよう。

エスディー・ジーズ  
 S D G sってなんだろう

7 エネルギーをみんなに  
 そしてクリーンに



8 働きがいも  
 経済成長も



エスディー・ジーズ サステナブル デベロップメント ゴールズ かしらもじ お  
 「S D G s」とはSustainable Development Goalsの頭文字に終わり  
 のsをつけた略語で「持続可能な開発目標」という意味。S D G sに  
 は、2030年までに達成すべき17個の目標があります。これらは地球  
 を、そして私たちの世界を将来にわたって持続させるための目標で  
 す。今回は「目標7 エネルギーをみんなにそしてクリーンに」「目標8  
 働きがいも経済成長も」をとりあげています。

ほん  
**本のせなかについている、これってなんだろう？**

せいきゅうきごう  
**【請求記号】**といって、本の住所を表すラベルで、本の背に

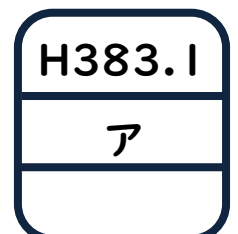
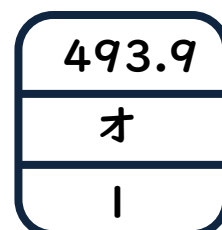
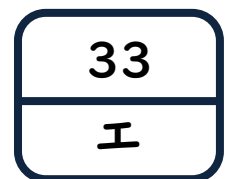
はってある。本がどこにあるか、おおよその場所がわかるよ。

ほん  
 本はそれぞれ内容によって分かれているんだ。

だんめ ほん なかみ き えいすうじ  
**1段目：本の中身によって決められた英数字**

だんめ か ひと さいしよ もじ  
**2段目：タイトルや書いた人の最初の文字**

だんめ なんかんめ  
**3段目：シリーズの 何巻目か**



じどう  
 児童コーナーの本は2段、一般コーナー・参考図書・郷土資料室の本は3段だよ。

ここでしようかいはする本は一部なので、じぶんでもさがしてみよう

## 調べるためのキーワード

本の検索をするときは、調べるものにつながるキーワードが必要だよ。



例

「SDGS」「エネルギー」「電気」「再生可能」

「労働問題」「はたらく」「児童労働」「経済成長」

中央図書館とコミュニティセンター内図書室にある本をしようかいはするよ。

予約すると、ほかのコミュニティセンターや中央図書館、移動図書館の本もかりることができよ。気になる本があったら、図書館の人に声をかけてみよう。

## 百科事典

百科事典にはたくさんのことがのっているので、一度にいろんなことを調べられるよ。

| 本のタイトル                    | 出版社  | 出版年     | 請求記号   | キーワード            |
|---------------------------|------|---------|--------|------------------|
| 総合百科事典<br>ポプラディア 2<br>第3版 | ポプラ社 | 2021.11 | 03 ソ 2 | エスディーゼーズ<br>SDGs |



## 児童コーナーの本

中央図書館の児童コーナーにある本をしようかいはするよ。

他のコミュニティセンターにも、キーワードの本があるので探してみてね。



| 本の表紙 | 本のタイトル             | 著者・出版社  | 出版年    | 請求記号 | キーワード |
|------|--------------------|---|--------|------|-------|
|      | ゼロ・エネルギー<br>住宅のひみつ | おおいわ<br>大岩 ピュン<br><br>/まんが<br><br>がっけん<br>学研プラス | 2018.8 | 04 セ | エネルギー |

| 本の表紙<br>ほん ひょうし   | 本のタイトル<br>ほん            | 著者・出版社<br>ちよしゃ しゅっぱんしゃ | 出版年<br>しゅっぱんねん | 請求記号<br>せいきゅうきごう | キーワード                                |
|---|-------------------------|------------------------|----------------|------------------|--------------------------------------|
|    | きみが世界を<br>変えるなら 2       | 石井 光太<br>/著<br>ポプラ社    | 2016.7         | 15 キ-2           | 児童労働                                 |
|    | くらす、はたらく、<br>経済のはなし 5   | 山田 博文<br>/文<br>大月書店    | 2020.2         | 33 ク-5           | 労働<br>経済                             |
|   | 地図とグラフで<br>考える環境問題<br>1 | 橋詰 直道<br>/監修<br>汐文社    | 2024.12        | 51 チ 1           | エネルギー                                |
|  | はたらく                    | 長倉 洋海<br>/著<br>アリス館    | 2017.9         | 74 ハ             | はたら<br>働く                            |
|  | はじまりは<br>たき火            | まつむら<br>ゆりこ/作<br>福音館書店 | 2020.1         | E ハ              | エネルギー                                |
|  | 夢の発電って、<br>なんだろう？       | 森川 成美<br>/作<br>講談社     | 2021.1         | 913 オ            | エスディージーズ<br>S D G s<br>エネルギー<br>再生可能 |

いっばん ほん  
 一般コーナーの本 

ちゅうおうとしょかん ほん なか おとなむ ほん  
 中央図書館やコミュニティセンターにある本の中でも大人向けの本をしょうかい  
 するよ。ふりがながあって、絵もたくさん入っていて読みやすい本もあるよ。

| ほん ひょうし<br>本の表紙   | ほん<br>本のタイトル  | ちよしゃ しゅっぱんしゃ<br>著者・出版社   | しゅっぱんねん<br>出版年 | せいきゆうきごう<br>請求記号 | キーワード            |
|---|---|--|----------------|------------------|------------------|
|  | みらい か<br>未来を変える<br>もくひょうエスディーゼーズ<br>目標SDGs<br>アイデアブック | シンク ジ<br>Think the<br>アース へんちよ<br>Earth/編著<br>シンク ジ<br>Think the<br>アース<br>Earth | 2018.05        | 333.8 ミ          | エスディーゼーズ<br>SDGS |

 インターネットでも調べてみよう 

エスディーゼーズ としょかん ほん  
 SDGsは図書館の本だけでなく、インターネットでも調べられるよ。



| ホームページの名前                  | ホームページアドレス  |
|----------------------------|---|
| けいざいさんぎょうしょう<br>【経済産業省】    | <a href="https://energy-kyoiku.meti.go.jp">https://energy-kyoiku.meti.go.jp</a>           |
| しげん エネルギー ちよう<br>資源エネルギー庁】 | 日本のエネルギー政策や問題を調べることができるよ  |
| にほん きょうかい<br>【日本ユニセフ協会】    | <a href="https://www.unicef.or.jp/kodomo/sdgs/">https://www.unicef.or.jp/kodomo/sdgs/</a> |
| エスディーゼーズ クラブ<br>SDGs CLUB  | エスディーゼーズ と く せかい か<br>SDGsの取り組みや世界を変えるヒントを学べるよ  |

とまこまいしりつちゅうおうとしょかん していかんりしゃ とまこまい  
 苫小牧市立中央図書館 指定管理者 TRC苫小牧グループ

〒053-0511 苫小牧市末広町3丁目1番15号

でんわ：0144-35-0511 FAX：0144-35-0519

ホームページ <https://www.tomakomai-lib.jp/>

ここについてのデータは全て、2025年10月31日時点のものだよ。

