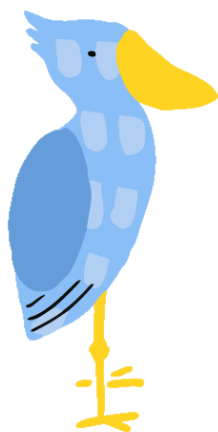


## 赤ちゃんとお楽しむ絵本ひろば

### 2026年度年間スケジュール



- 対象 0～1歳児と保護者の方
- 場所 苫小牧市立中央図書館 2階講堂
- 時間 10:00～11:00
- 申込方法 メール・電話・中央図書館カウンターで受付

☎(0144)35-0511   ✉info@tomakomai-lib.jp

☆メールの方は、保護者様とお子様の名前・ふりがな・お子様の月齢・性別・住所・電話番号を入力のうえ、お申込みをお願いいたします。

※いただいた個人情報は当イベントでのみ使用いたします。



←メールでのお申込みはこちらからです。

開催日	内容	申込
2026年4月17日(金)	絵本の よみきかせ など	3月20日(金)より
2026年5月15日(金)		4月17日(金)より
2026年6月19日(金)		5月15日(金)より
2026年7月17日(金)		6月19日(金)より
2026年9月18日(金)		7月17日(金)より
2026年10月16日(金)		9月18日(金)より
2026年11月20日(金)		10月16日(金)より
2027年1月15日(金)		11月20日(金)より
2027年2月19日(金)		2027年1月15日(金)より
2027年3月19日(金)		2027年2月19日(金)より

★内容は一部変更になる可能性がありますのでご了承ください

